

تعداد سوالات: تستی: ۴۰ تشریحی: ۰

زمان آزمون (دقیقه): تستی: ۶۰ تشریحی: ۰

سری سوال: یک ۱

عنوان درس: اصول علم اقتصاد ۱

رشته تحصیلی/کد درس: حسابداری ۱۲۲۱۰۱۸

استفاده از ماشین حساب ساده مجاز است

۱- کدام یک از گزینه های زیر جزء ارکان تفکر اقتصاد نمی باشد؟

- ۰۱ هزینه فرصت
۰۲ تابع تولید
۰۳ منحنی های بی تفاوتی
۰۴ فرضه و تقاضا

۲- تعداد تقریباً برابر خودروها در صف بنزین ناشی از کدام اصل تحلیلی است؟

- ۰۱ هزینه فرصت
۰۲ تابع تولید
۰۳ نهائی گرائی
۰۴ بازارهای کارآمد

۳- بررسی قیمت پرتقال در کل کشور در حوزه کدام علم است؟

- ۰۱ اقتصاد خرد
۰۲ اقتصاد کلان
۰۳ اقتصاد مختلط
۰۴ اقتصاد اثباتی

۴- شیب منفی منحنی امکانات تولید ناشی از چیست؟

- ۰۱ بازارهای کارآمد
۰۲ هزینه فرصت
۰۳ کمیابی
۰۴ فقیر بودن یک کشور

۵- در نظام های با برنامه ریزی متمرکز میزان تولید یک کالای خاص چگونه تعیین می شود؟

- ۰۱ مکانیزم بازار
۰۲ بخش خصوصی
۰۳ دولت
۰۴ تقاضای بازار

۶- اصل چهل و چهارم قانون اساسی به کدام ابعاد اقتصادی اشاره دارد؟

- ۰۱ استقلال اقتصادی
۰۲ تامین نیازهای اساسی مردم
۰۳ تامین اجتماعی
۰۴ تعیین حوزه های فعالیت اقتصادی دولتی، خصوصی و تعاونی

۷- واحد مصرف در اقتصاد خرد کدام است؟

- ۰۱ دولت
۰۲ خانواده
۰۳ بنگاه
۰۴ فرزندان

۸- عوامل موثر بر تقاضای یک کالا کدام یک نمی باشد؟

- ۰۱ درآمد
۰۲ قیمت کالا
۰۳ قیمت کالاهای مرتبط
۰۴ قیمت عوامل

تعداد سوالات: تستی: ۴۰ تشریحی: ۰

زمان آزمون (دقیقه): تستی: ۶۰ تشریحی: ۰

سری سوال: ۱ یک

عنوان درس: اصول علم اقتصاد ۱

رشته تحصیلی/کد درس: حسابداری ۱۲۲۱۰۱۸

۹- با افزایش قیمت یک کالای معمولی اثر درآمدی و جانشینی چگونه بر مصرف آن اثر می گذارد؟

۱. اثر درآمدی افزایش مصرف، اثر جانشینی کاهش مصرف
۲. اثر درآمد و اثر جانشینی افزایش مصرف
۳. اثر جانشینی و اثر درآمدی کاهش مصرف
۴. اثر جانشینی افزایش مصرف اثر درآمدی کاهش مصرف

۱۰- کدام یک از روابط زیر نشان دهنده یک کالای پست می باشد؟

۱. $\frac{\Delta X}{\Delta P_z} < 0$ ۲. $\frac{\Delta X}{\Delta I} > 0$ ۳. $\frac{\Delta X}{\Delta p_y} > 0$ ۴. $\frac{\Delta X}{\Delta I} < 0$

۱۱- تغییر در قیمت یک کالا باعث می شود.

۱. تغییر در مقدار تقاضا ۲. تغییر در تابع تقاضا ۳. تغییر در تابع عرضه ۴. تغییر در تقاضا

۱۲- کدام یک از عوامل زیر باعث انتقال منحنی تقاضای کالای X نمی شود؟

۱. P_x ۲. I ۳. P_y ۴. T (سلیقه)

۱۳- تقاضای بازار برای کالاهای خصوصی چگونه بدست می آید؟

۱. جمع عمودی ۲. جمع افقی
۳. جمع عمودی و افقی ۴. تفاضل تقاضای افقی و عمودی

۱۴- بررسی رفتار بنگاه های اقتصادی در حوزه مطالعات:

۱. اقتصاد خرد ۲. اقتصاد کلان ۳. اقتصاد مختلط ۴. اقتصاد متمرکز

۱۵- کدام یک از عوامل زیر به عرضه یک کالا اثرگذار نمی باشد؟

۱. قیمت عوامل ۲. درآمد مصرف کننده ۳. تکنولوژی ۴. قیمت کالا

۱۶- کدام یک از عوامل زیر باعث حرکت روی منحنی عرضه یک کالا می شود؟

۱. قیمت کالا ۲. قیمت عوامل تولید ۳. تغییر تکنولوژی ۴. افزایش جمعیت

۱۷- تعادل به کدام یک از شرایط زیر اطلاق می شود؟

۱. مازاد عرضه بزرگتر از مازاد تقاضا ۲. مازاد عرضه کوچکتر از مازاد تقاضا
۳. مازاد عرضه برابر مازاد تقاضا برابر صفر باشد. ۴. عرضه کوچکتر از دو برابر تقاضا باشد.

تعداد سوالات: تستی: ۴۰ تشریحی: ۰

زمان آزمون (دقیقه): تستی: ۶۰ تشریحی: ۰

سری سوال: ۱ یک

عنوان درس: اصول علم اقتصاد

رشته تحصیلی/کد درس: حسابداری ۱۲۲۱۰۱۸

۱۸- کدام یک از عبارات زیر صحیح است؟

۱. مازاد تقاضا به وضعیتی اطلاق می شود که در قیمت جاری میزان تقاضا بیشتر از عرضه است.
۲. مازاد تقاضا به وضعیتی اطلاق می شود که در قیمت جاری میزان تقاضا معادل عرضه است.
۳. مازاد عرضه موقعیتی را نشان می دهد که در قیمت جاری مقدار عرضه کمتر از مقدار تقاضا باشد.
۴. مازاد عرضه موقعیتی را نشان می دهد که در قیمت جاری مقدار عرضه معادل مقدار تقاضا باشد.

۱۹- حداکثر میزان خرید یک مصرف کننده از یک کالای X کدام است؟

۱. I
۲. P_x
۳. P_y
۴. $\frac{I}{P_x}$

۲۰- شیب خط بودجه کدام است؟

۱. -I
۲. $-\frac{I}{P_x}$
۳. $-P_x \cdot P_y$
۴. $-\frac{P_x}{P_y}$

۲۱- وقتی قیمت هر دو کالا و درآمد مصرف کننده به یک نسبت افزایش یابند وضعیت جدید خط بودجه کدام است؟

۱. خط بودجه به سمت داخل می چرخد.
۲. خط بودجه هیچ تغییری نمی کند.
۳. خط بودجه به سمت بالا و راست انتقال می یابد.
۴. خط بودجه به سمت پایین و چپ انتقال می یابد.

۲۲- قانون نزولی بودن مطلوبیت نهائی به معنی:

۱. کاهش مطلوبیت کل
۲. کاهش مطلوبیت واحدهای مصرف قبلی
۳. کاهش مطلوبیت واحدهای مصرف بعدی
۴. پس از نقطه حداکثر مطلوبیت بدست می آید.

۲۳- در نقطه تعادل مصرف کننده کدامیک از روابط زیر برقرار است؟

۱. $MU_x = MV_y$
۲. $\frac{MU_x}{MU_y} = \frac{P_y}{P_x}$
۳. $\frac{MU_x}{P_y} = \frac{MU_y}{P_x}$
۴. $\frac{MU_x}{P_x} = \frac{MU_y}{P_y}$

۲۴- در نقطه تعادل مصرف کننده کدامیک از روابط زیر برقرار است؟

۱. $-\frac{\Delta y}{\Delta x} = \frac{P_x}{P_y}$
۲. $\frac{\Delta y}{P_y} = \frac{\Delta x}{P_x}$
۳. $\frac{MU_x}{MU_y} = \frac{P_y}{P_x}$
۴. $\frac{MU_x}{MU_y} = P_x \cdot P_y$

تعداد سوالات: تستی: ۴۰ تشریحی: ۰

زمان آزمون (دقیقه): تستی: ۶۰ تشریحی: ۰

سری سوال: ۱ یک

عنوان درس: اصول علم اقتصاد ۱

رشته تحصیلی/کد درس: حسابداری ۱۲۲۱۰۱۸

۲۵- چنانچه $P_x = 20$ و $P_y = 40$ و تابع مطلوبیت $u = 2x^2 + 4y$ باشد با فرض $I = 100$ مقدار X کدام است؟

۱. ۱ ۲. 2 ۳. $\frac{1}{2}$ ۴. $\frac{9}{4}$

۲۶- شیب منحنی بی تفاوتی کدام است؟

۱. $MU_x + MU_y$ ۲. $\frac{MU_y}{u_x}$ ۳. $\frac{MU_x}{u_x}$ ۴. $\frac{MU_x}{MU_y}$

۲۷- کشش قیمتی تقاضا کدام است؟

۱. $\frac{\Delta Q}{\Delta P} \cdot \frac{P}{Q}$ ۲. $\frac{\Delta Q}{\Delta P} \cdot \frac{Q}{P}$ ۳. $\frac{\Delta Q}{P} \cdot \frac{\Delta P}{Q}$ ۴. $\frac{\Delta P}{\Delta Q} \cdot \frac{Q}{P}$

۲۸- کشش متقابل تقاضا کدام است؟

۱. $\frac{\Delta X}{\Delta P} \cdot \frac{P}{X}$ ۲. $\frac{\Delta X}{\Delta P_x} \cdot \frac{P_x}{Y}$ ۳. $\frac{\Delta X}{\Delta P_y} \cdot \frac{P_y}{X}$ ۴. $\frac{\Delta X}{\Delta I} \cdot \frac{I}{X}$

۲۹- در صورتی که کشش قیمتی تقاضا برابر ۴- باشد به منظور افزایش درآمد قیمت کالا باید

۱. افزایش ۲. کاهش ۳. بدون تغییر ۴. نامشخص

۳۰- براساس جدول زیر به سوالات پاسخ دهید.

	X^d	I	P_x	P_y
1386	5	100	2	4
1387	7	150	2	6

۱. دو کالای X و Y جانشین هستند.

۲. دو کالای X و Y مکملند.

۳. X کالای ضروری و Y کالای لوکس

۴. X کالای لوکس

۳۱- کشش درآمدی تقاضای X در سوال قبل چند میزان است؟

۱. برابر ۱ ۲. بزرگتر از ۱ ۳. کوچکتر از ۱ ۴. صفر

تعداد سوالات: تستی: ۴۰ تشریحی: ۰

زمان آزمون (دقیقه): تستی: ۶۰ تشریحی: ۰

سری سوال: ۱ یک

عنوان درس: اصول علم اقتصاد ۱

رشته تحصیلی/کد درس: حسابداری ۱۲۲۱۰۱۸

۳۲- در نقطه حداکثر تولید متوسط کدام شرط صادق است؟

۱. MP صعودی
۲. MP نزولی
۳. MP برای صفر
۴. MP در حداکثر قرارداد

۳۳- کدام یک از عبارات زیر صحیح است؟

۱. $AC = \frac{TFC}{Q}$
۲. $MC = AVC - AFC$
۳. $AFC = AC - AVC$
۴. $MC = \frac{TC}{Q}$

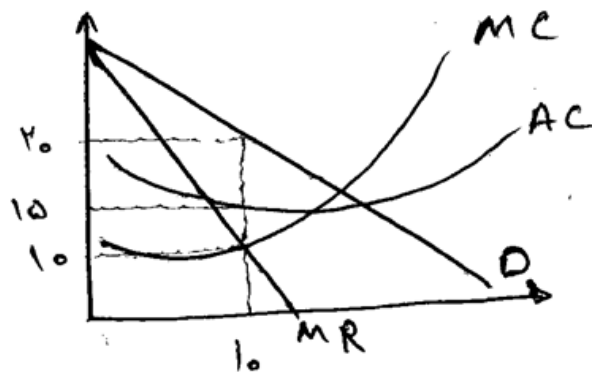
۳۴- هنگامی که منحنی LAC نزولی است بازده نسبت به مقیاس

۱. نزولی است. ۲. صعودی است. ۳. ثابت است. ۴. نامشخص است.

۳۵- منحنی تولید نهایی از نقطه تولید متوسط و منحنی هزینه نهایی از نقطه
هزینه متوسط عبور می کند.

۱. ماکزیمم، مینیمم ۲. ماکزیمم، ماکزیمم ۳. مینیمم، مینیمم ۴. مینیمم، ماکزیمم

۳۶- با توجه به شکل مقابل میزان سود را تعیین کنید.



۱. 50 ۲. 200 ۳. 150 ۴. 100

۳۷- منحنی هزینه متوسط ثابت و منحنی هزینه متوسط متغیر است.

۱. نزولی - U شکل
۲. صعودی - خطی
۳. U شکل - U شکل
۴. U شکل - نزولی

تعداد سوالات: تستی: ۴۰ تشریحی: ۰

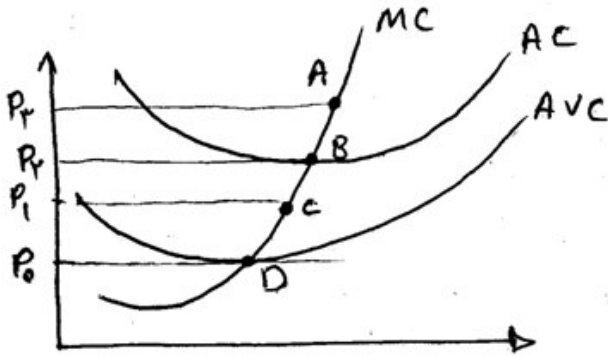
زمان آزمون (دقیقه): تستی: ۶۰ تشریحی: ۰

سری سوال: ۱ یک

عنوان درس: اصول علم اقتصاد ۱

رشته تحصیلی/کد درس: حسابداری ۱۸/۱۲۲۱

با توجه به شکل مقابل به سوالات زیر پاسخ دهید.



۳۸- نقطه تعطیلی بنگاه کدام نقطه است؟

۱. A ۲. B ۳. C ۴. D

۳۹- در کدام یک از نقاط روی منحنی سود برابر صفر است؟

۱. B ۲. D ۳. C, D ۴. B, C, D

۴۰- منحنی عرضه کدام است؟

۱. کل منحنی MC ۲. منحنی MC از نقطه D به بالا
۳. منحنی AC از نقطه B به بالا ۴. منحنی MC از نقطه B به بالا