

تعداد سوالات : تستی : ۳۰ تشریحی : ۰  
 زمان آزمون (دقیقه) : تستی : ۸۰ تشریحی : ۰  
 سری سوال : یک ۱  
 عنوان درس : زمین شناسی  
 رشته تحصیلی/کد درس : مهندسی کشاورزی-آب ۱۱۶۳۷۹

استفاده از ماشین حساب مهندسی مجاز است

۱- مطالعه سیستماتیک سنگهای لایه لایه و ارتباط زمانی آنها موضوع بحث کدامیک از شاخه‌های زمین شناسی محسوب می‌شود؟

- ۰۱ دیرین شناسی  
 ۰۲ چینه شناسی  
 ۰۳ زمین شناسی ساختمانی  
 ۰۴ رسوب شناسی

۲- پخ بودن (پهن شدگی) زمین تحت تأثیر کدام نیرو می‌باشد؟

- ۰۱ نیروی شناوری  
 ۰۲ نیروی ثقل  
 ۰۳ نیروی گریز از مرکز  
 ۰۴ فرایندهای تکتونیکی

۳- انفصال گوتنبرگ نشاندهنده چیست؟

- ۰۱ جدایش صفحات اروپا و آسیا  
 ۰۲ مرز بین پوسته و گوشته  
 ۰۳ جدایش امواج P و S  
 ۰۴ مرز بین گوشته و هسته

۴- کدام موج در رده امواج سطحی قرار می‌گیرد؟

- ۰۱ امواج ریلی  
 ۰۲ امواج برشی  
 ۰۳ امواج S  
 ۰۴ امواج فشاری

۵- عامل کاهش سرعت امواج لرزه‌ای در استنوسفر چیست؟

- ۰۱ تغییر جنس سنگها  
 ۰۲ تغییر حالت  
 ۰۳ ذوب بخشی  
 ۰۴ تخلخل

۶- کدام ماده را می‌توان براساس تعریف، کانی نامید؟

- ۰۱ یخ  
 ۰۲ نفت  
 ۰۳ گاز  
 ۰۴ آب

۷- سختی کدامیک از کانیهای زیر بیشتر است؟

- ۰۱ ژیبس  
 ۰۲ آپاتیت  
 ۰۳ فلوئورین  
 ۰۴ کوارتز

۸- فراوانترین کانی در پوسته زمین کدام است؟

- ۰۱ کوارتز  
 ۰۲ فلدسپات  
 ۰۳ آمفیبول  
 ۰۴ کلسیت

۹- کدام کانی در رده کانیهای اکسیدی قرار می‌گیرد؟

- ۰۱ ایلمنیت  
 ۰۲ دولومیت  
 ۰۳ پیریت  
 ۰۴ پلاژیوکلاز

۱۰- یک سنگ آذرین درشت بلور حاوی فلدسپات و کوارتز به عنوان کانیهای اصلی به همراه کمی بیوتیت و آمفیبول می‌باشد. نام سنگ چیست؟

- ۰۱ بازالت  
 ۰۲ گرانیت  
 ۰۳ گابرو  
 ۰۴ آندزیت

سری سوال : ۱ یک

زمان آزمون (دقیقه) : تستی : ۸۰ تشریحی : ۰

تعداد سوالات : تستی : ۳ تشریحی : ۰

عنوان درس : زمین شناسی

رشته تحصیلی/کد درس : مهندسی کشاورزی-آب ۱۱۱۶۳۷۹

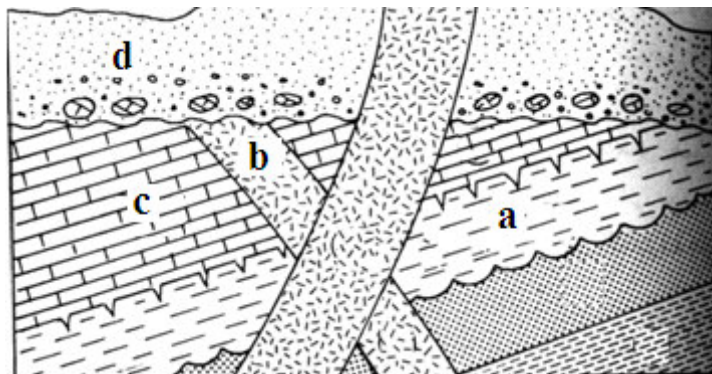
۱۱ - ماهیت تشکیل کدام یک از سنگهای رسوبی زیر متفاوت از بقیه می باشد؟

۱. شیل      ۲. ماسه سنگ      ۳. سنگ گچ      ۴. کنگلومرا

۱۲ - کدام مجموعه دوره‌ها مربوط به دوران پالئوزوئیک می باشند؟

۱. تریاس، پرمین، کرتاسه، اردوویسین      ۲. ترسیر، کربونیفر، ژوراسیک، کامبرین  
۳. کامبرین، دونین، ژوراسیک، کربونیفر      ۴. کامبرین، دونین، کربونیفر، پرمین

۱۳ - در شکل زیر جوان ترین لایه یا توده نفوذی کدام است؟



۱. c      ۲. d      ۳. a      ۴. b

۱۴ - گیاهان گل دار در کدام دوران زمین شناسی توسعه پیدا کرده اند؟

۱. سنوزوئیک      ۲. پالئوزوئیک      ۳. مزوزوئیک      ۴. پرکامبرین

۱۵ - نظریه سرگردانی قطبها براساس چه شواهدی ارائه شد؟

۱. شباهت قاره‌های جدا شده      ۲. جابه جایی قطبها  
۳. مغناطیس دیرین      ۴. شواهد لرزه‌ای

۱۶ - کدام عبارت زیر صحیح است؟

۱. قدیمی ترین سنگهای اقیانوسی در محل پشته‌ها واقع شده‌اند.  
۲. جهت میدان مغناطیسی زمین همیشه ثابت است.  
۳. قدیمی ترین سنگهای پوسته در اقیانوسها هستند.  
۴. سن سنگها با دور شدن از پشته میان اقیانوسی افزایش می یابد.

سری سوال : ۱ یک

زمان آزمون (دقیقه) : تستی : ۸۰ تشریحی : .

تعداد سوالات : تستی : ۳۰ تشریحی : .

عنوان درس : زمین شناسی

رشته تحصیلی/کد درس : مهندسی کشاورزی-آب ۱۱۱۶۳۷۹

۱۷ - رشته کوه‌های بلند در کدام محیط تکتونیکی تشکیل می‌شوند؟

۱. حاشیه واگرای صفحات  
۲. حاشیه همگرای قاره-اقیانوس  
۳. حاشیه همگرای قاره-قاره  
۴. حاشیه همگرای اقیانوس-اقیانوس

۱۸ - کاربرد منحنی‌های زمان سیر در زلزله شناسی چیست؟

۱. بدست آوردن سرعت امواج P  
۲. تعیین موقعیت مرکز زمین لرزه  
۳. تعیین سرعت امواج سطحی  
۴. بدست آوردن محل و عمق کانون زلزله

۱۹ - سنجش مطلق اندازه زلزله که به میزان انرژی آزاد شده بستگی دارد را چه می‌نامند؟

۱. شدت زلزله  
۲. انرژی آزاد زلزله  
۳. قدرت زلزله  
۴. بزرگی زلزله

۲۰ - کدام نوع ماگما آتشفشان‌های آرامتری ایجاد می‌کند؟

۱. بازالت  
۲. ریولیت  
۳. آندزیت  
۴. داسیت

۲۱ - آتشفشان‌های ایران در کدام دسته قرار می‌گیرند؟

۱. آتشفشان‌های هاوایی  
۲. آتشفشان‌های شکافی  
۳. آتشفشان‌های مرکب  
۴. آتشفشان‌های پلینی

۲۲ - کدام نوع آتشفشان فوران شدیدتری دارد؟

۱. پله  
۲. هاوایی  
۳. استرومبولی  
۴. ولکانو

۲۳ - کدام نوع گدازه در فوران‌های زیردریایی تشکیل می‌شود؟

۱. پاهوی هوی  
۲. گدازه‌های بالشی  
۳. آآ  
۴. گدازه‌های اسیدی

۲۴ - اگر با حرکت به طرف هسته چین یا اثر محوری، لایه‌ها جوان تر شوند، آن چین را چه می‌نامیم؟

۱. خمیده  
۲. تاقدیس  
۳. تک شیب  
۴. ناودیس

سری سوال : ۱ یک

زمان آزمون (دقیقه) : تستی : ۸۰ تشریحی : ۰

تعداد سوالات : تستی : ۳۰ تشریحی : ۰

عنوان درس : زمین شناسی

رشته تحصیلی/کد درس : مهندسی کشاورزی-آب ۱۱۱۶۳۷۹

۲۵ - شکل زیر چه نوع چین را نشان می دهد؟



۱. نامتقارن      ۲. خوابیده      ۳. برگشته      ۴. متقارن

۲۶ - اگر فرادیواره نسبت به فرودیواره به سمت پایین حرکت کند چه نوع گسلی ایجاد می شود؟

۱. معکوس      ۲. عادی      ۳. رورانده      ۴. لغزشی

۲۷ - تصویر زیر بیانگر کدام حالت است؟



۱. ارتباط لایه قائم با خطوط تراز  
۲. هم جهت بودن شیب لایه و شیب توپوگرافی  
۳. هم جهت بودن و هم اندازه بودن شیب زمین لایه و توپوگرافی  
۴. شیب متفاوت لایه و توپوگرافی

تعداد سوالات : تستی : ۳۰ تشریحی : ۰

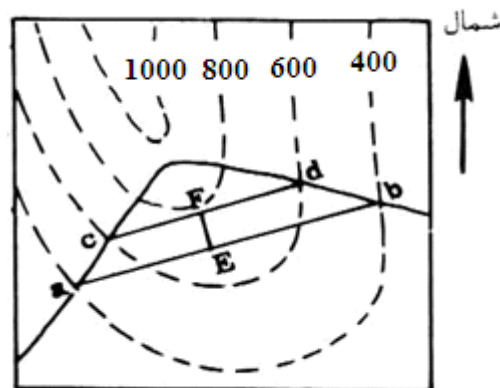
زمان آزمون (دقیقه) : تستی : ۸۰ تشریحی : ۰

سری سوال : ۱ یک

عنوان درس : زمین شناسی

رشته تحصیلی/کد درس : مهندسی کشاورزی-آب ۱۱۱۶۳۷۹

۲۸- در شکل زیر اگر فاصله EF در روی زمین ۴۰۰ متر باشد، شیب لایه شکل زیر چند درصد خواهد بود؟



- ۰۱ بیست      ۰۲ سی      ۰۳ چهل      ۰۴ پنجاه

۲۹- ساخت‌های نفوذی آذرین با لایه‌های فوقانی گنبدی شکل و کف افقی چه نام دارند؟

- ۰۱ لوپولیت      ۰۲ باتولیت      ۰۳ لاکولیت      ۰۴ استوک

۳۰- در سری واکنشی ناپیوسته باوون کدام مجموعه به ترتیب با کاهش دما تشکیل می‌شود؟

- ۰۱ پیروکسن، الیوین، آمفیبول، کوارتز      ۰۲ الیوین، پیروکسن، آمفیبول، کوارتز  
۰۳ الیوین، کوارتز، آمفیبول، پیروکسن      ۰۴ پیروکسن، الیوین، کوارتز، آمفیبول