

زمان آزمون (دقیقه): نستی: ۶۰ تشریحی: ۰

تعداد سوالات: نستی: ۳۰ تشریحی: ۰

عنوان درسی: کاربرد کامپیوتر در علوم اجتماعی، کاربرد کامپیوتر در علوم اجتماعی

رشته تحصیلی/گد درسی: جامعه شناسی، جامعه شناسی (گرایش جامعه شناسی مسائل اجتماعی)، جامعه شناسی (گرایش توسعه)، جامعه شناسی حوزه

مطالعات شهری صنعتی، علوم اجتماعی (جامعه شناسی)، علوم اجتماعی (پژوهشگری علوم اجتماعی) (۱۱۱۵۰۰) - علوم کاربردی

اجتماعی (برنامه ریزی اجتماعی تعاون و رفاه) ۱۲۲۲۰۴

۱- برای برگرداندن فایل از سطل بازیافت کدام گزینه مناسب است؟

۱. Back up .۱      ۲. Restore .۲      ۳. Paste .۳      ۴. Copy .۴

۲- کدام نرم افزار برای انجام عملیات و دستورات از قبل تعریف شده طراحی شده است؟

۱. نرم افزار سیستمی      ۲. نرم افزار سودمند      ۳. نرم افزار کاربردی      ۴. نرم افزار مترجم زبان

۳- برای انصراف از عمل کپی کدام گزینه صحیح است؟

۱. Undo .۱      ۲. Redo .۲      ۳. Skip .۳      ۴. Cut .۴

۴- عبارت زیر تعریف کدام گزینه است؟

"باز آفرینی وضعیت رقابت بسیار ابتدایی میان چند نفر و مطالعه تغییرات در رفتار به تبع تغییرات در شرایط رقابت"

۱. شبیه سازی      ۲. مصاحبه      ۳. تحقیق پیمایشی      ۴. مدل سازی

۵- در فرایند تحقیق، پس از جمع آوری داده ها و قبل از تحلیل داده ها چه مرحله ای نیاز است؟

۱. ساخت مدل      ۲. پردازش داده ها

۳. طرح نظری مساله تحقیق      ۴. مقیاس سازی

۶- کدام گروه از متغیرهای زیر دارای صفر مطلق می باشند؟

۱. ترتیبی      ۲. نسبی      ۳. فاصله ای      ۴. اسمی

۷- کدام یک از متغیرهای زیر اسمی است؟

۱. وزن      ۲. سن      ۳. مذهب      ۴. سطح سواد

۸- آماره های میانه و ضریب همبستگی به ترتیب در کدام یک از سطوح سنجش استفاده می شود؟

۱. ترتیبی- اسمی      ۲. فاصله ای- ترتیبی      ۳. اسمی- فاصله ای      ۴. ترتیبی- فاصله ای

۹- برای ایجاد و محاسبه متغیرهای جدید و کدگذاری مجدد از کدام منو در SPSS استفاده می شود؟

۱. Transform .۱      ۲. Data .۲      ۳. Analyze .۳      ۴. Classify .۴

۱۰- در تحلیل آماری داده ها، مقادیر از دست رفته (Missing) چگونه ایجاد می شود؟

۱. پاسخگویی اشتباه پاسخگویان به سوالات      ۲. مبنا قرار ندادن فرضیات لازم

۳. پاسخگویی ناقص پاسخگویان به سوالات      ۴. عدم دقت کافی در محاسبات

تعداد سوالات: تستی: ۳۰؛ تشریحی: ۰۰  
زمان آزمون (دقیقه): تستی: ۶۰؛ تشریحی: ۰۰  
سری سوال: ۱ یک

عنوان درس: کاربرد کامپیوتر در علوم اجتماعی، کاربرد کامپیوتر در علوم اجتماعی

رشته تحصیلی/گد درس: جامعه شناسی، جامعه شناسی (گرایش جامعه شناسی مسائل اجتماعی)، جامعه شناسی (گرایش توسعه)، جامعه شناسی حوزه مطالعات شهری صنعتی، علوم اجتماعی (جامعه شناسی)، علوم اجتماعی (پژوهشگری علوم اجتماعی) (۱۱۱۵۰۰۱ - علوم اجتماعی) (برنامه ریزی اجتماعی تعاون و رفاه) ۱۲۲۲۲۰۴

۱۱- برای وارد کردن داده های مربوط به یک مورد در یک زمان مناسب ترین روش کدام است؟

۱. سطری      ۲. ستونی      ۳. جدولی      ۴. سلولی

۱۲- برای برآورد حجم نمونه کدام فرمول صحیح است؟

(N = حجم جامعه آماری، d = دقت احتمال مطلوب، t = مقدار ضریب اطمینان، S<sup>۲</sup> = واریانس)

$$n = \frac{Nd^2s^2}{Nt^2 + t^2s^2} \quad ۱. \quad n = \frac{Nt^2s^2}{Nd^2 + t^2s^2} \quad ۲. \quad n = \frac{Nts^2}{Nd^2 + t^2s^2} \quad ۳. \quad n = \frac{Nt^2s^2}{Nt^2 + t^2s^2} \quad ۴.$$

۱۳- برابری واریانس دو جامعه و فاصله ای یا نسبی بودن متغیرها از پیش فرض های کدام آزمون است؟

۱. توصیفی      ۲. استنباطی      ۳. پارامتری      ۴. ناپارامتری

۱۴- شاخص kurtosis از دستور frequencies بیانگر چیست؟

۱. چولگی      ۲. نما      ۳. خطای معیار چولگی      ۴. کشیدگی

۱۵- از کدام شاخص مرکزی برای متغیر رشته تحصیلی می توان استفاده نمود؟

۱. نما      ۲. میانگین      ۳. میانه      ۴. نما و میانگین

۱۶- جداول توافقی برای چه نوع داده هایی کاربرد دارد و برای تهیه آن از چه دستوری استفاده می شود؟

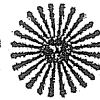
۱. اسمی و رتبه ای - basic tables      ۲. رتبه ای و فاصله ای - crosstabs  
۲. اسمی و رتبه ای - crosstabs      ۴. رتبه ای و فاصله ای - general tables

۱۷- چه تفاوتی میان دو آزمون t زوجی و تحلیل واریانس وجود دارد؟

۱. آزمون t برای مقایسه دو یا چند میانگین کاربرد دارد ولی آزمون تحلیل واریانس برای مقایسه دو میانگین بکار می رود.  
۲. آزمون t برای مقایسه دو میانگین کاربرد دارد ولی آزمون تحلیل واریانس برای مقایسه بیش از دو میانگین بکار می رود.  
۳. آزمون t برای مقایسه بیش از دو میانگین کاربرد دارد ولی آزمون تحلیل واریانس برای مقایسه دو میانگین بکار می رود.  
۴. آزمون t برای مقایسه دو میانگین کاربرد دارد ولی آزمون تحلیل واریانس برای مقایسه دو یا چند میانگین بکار می رود.

۱۸- برای بررسی تاثیر جنسیت و تحصیلات بر قدرت تصمیم گیری خانواده کدام آزمون مناسب است؟

۱. آزمون t دو گروه مستقل      ۲. آزمون تحلیل واریانس دو طرفه  
۳. آزمون کروسکال والیس      ۴. آزمون ویلکاکسون



سری سوال: ۱ یک

زمان آزمون (دقیقه): ۶۰ تشریحی: ۰

تعداد سوالات: ۳۰ تشریحی: ۰

عنوان درس: کاربرد کامپیوتر در علوم اجتماعی، کاربرد کامپیوتر در علوم اجتماعی

رشته تحصیلی/گروه درسی: جامعه شناسی، جامعه شناسی (گرایش جامعه شناسی مسائل اجتماعی)، جامعه شناسی (گرایش توسعه)، جامعه شناسی حوزه مطالعات شهری صنعتی، علوم اجتماعی (جامعه شناسی)، علوم اجتماعی (پژوهشگری علوم اجتماعی) (۱۱۱۵۰۰۱ - علوم اجتماعی (برنامه ریزی اجتماعی تعاون و رفاه) ۱۲۲۲۲۰۴

۱۹- در یک تحقیق، درآمد مردان و زنان به کمک آزمون مقایسه شده است. با توجه به نتایج آزمون که در جدول زیر آمده است، چه نتیجه گیری در مورد واریانس دو جامعه حاصل می شود؟

		Leven's test for equality of variances		t-test for Equity of Means					۹۵% Confidence Interval of the Difference
		F	Sig.	T	df	Sig. (۲- tailed)	Mean Difference	Std. Error Difference	
									Lower
Daramad	Equal variances assumed	.۹۰۷	.۴۵	-.۰,۲۰۷	۱۲	۰,۶۹۱	-۴۷۸۵۷,۱۴۲	۱۱۷۶۹۲,۵۲۵	۳۰۲۲۸۷,۱۲۷
				-.۰,۲۰۷	۸,۳	۰,۶۹۵	-۴۷۸۵۷,۱۴۲	۱۱۷۶۹۲,۵۲۵	۳۱۷۴۹۰,۸۷۰

۱. واریانس های درآمد برای دو جنس مردان و زنان با یکدیگر برابر است.

۲. واریانس های درآمد برای مردان بیش از زنان است.

۳. واریانس های درآمد برای زنان بیش از مردان است.

۴. نتایج این جدول هیچ اطلاعی در مورد واریانس دو جامعه به ما نمی دهد.

۲۰- برای بررسی تصادفی یا واقعی بودن رابطه بین دو متغیر کیفی کدام آزمون مناسب است؟

۰۴ فرید من

۰۳ کوکران

۰۲ کای دو

۰۱ مک نماز

۲۱- کاربرد آزمون ضریب همبستگی پیرسون چیست؟

۱. برای محاسبه همبستگی بین دو متغیر با مقیاس فاصله ای-نسبی بکار می رود.

۲. برای محاسبه همبستگی بین دو متغیر با مقیاس رتبه ای-رتبه ای بکار می رود.

۳. برای محاسبه همبستگی بین دو متغیر با مقیاس فاصله ای-رتبه ای بکار می رود.

۴. برای محاسبه همبستگی بین دو متغیر با مقیاس اسمی-اسمی بکار می رود.

سری سوال : ۱ یک

زمان آزمون (دقیقه): ۶۰ تشریحی : ۰

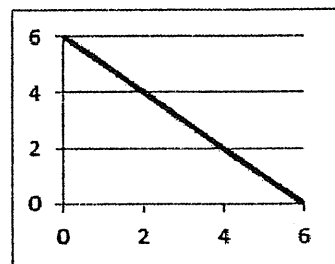
تعداد سوالات: تستی : ۳۰ تشریحی : ۰

عنوان درس : کاربرد کامپیوتر در علوم اجتماعی، کاربرد کامپیوتر در علوم اجتماعی  
رشته تحصیلی/کد درس : جامعه شناسی، جامعه شناسی (گرایش جامعه شناسی مسائل اجتماعی)، جامعه شناسی (گرایش توسعه)، جامعه شناسی حوزه  
مطالعات شهری صنعتی، علوم اجتماعی (جامعه شناسی)، علوم اجتماعی (پژوهشگری علوم اجتماعی) (۱۱۱۵۰۰۱ - علوم  
اجتماعی (برنامه ریزی اجتماعی تعاون و رفاه) ۱۲۲۲۲۰۴

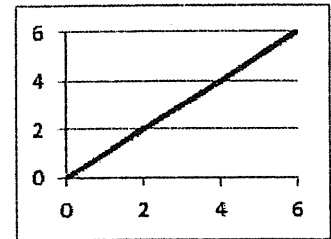
۲۲- کدام آزمون ناپارامتری معادل آزمون پارامتری تحلیل واریانس یک طرفه می باشد؟

۱. ویلکاکسون      ۲. من ویتنی      ۳. کروسکال والیس      ۴. کوکران

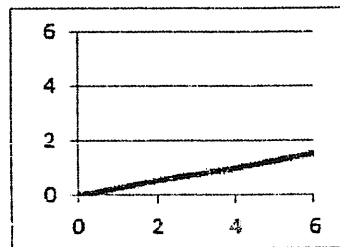
۲۳- کدام یک از نمودارهای زیر عدم همبستگی بین دو متغیر را نشان می دهد؟



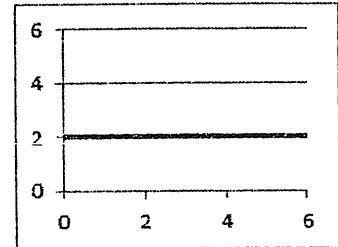
۲



۱



۴



۳

۲۴- برای پیش بینی گرایش مذهبی افراد از روی جنسیت آنها کدام آزمون ضریب همبستگی مناسب است؟

۱. گاما      ۲. اسپرمن      ۳. پیرسون      ۴. لاندا

۲۵- در یک تحقیق، برای بررسی رابطه بین جنسیت و درآمد از آزمون مجذور اِتا استفاده شده است. با توجه به جدول زیر کدام گزینه صحیح است؟

Nominal by Interval	Eta	SEX Dependent	۱,۰۰
		DARAMAD Dependent	۰,۷۱

۱. همبستگی و رابطه بین دو متغیر جنسیت و درآمد پایین است.

۲. همبستگی و رابطه بین دو متغیر جنسیت و درآمد بالا است.

۳. بین دو متغیر جنسیت و درآمد رابطه ای وجود ندارد.

۴. استفاده از این آزمون برای بررسی رابطه بین دو متغیر جنسیت و درآمد مناسب نیست.



سری سوال : ۱ یک

زمان آزمون (دقیقه): تستی : ۶۰ تشریحی : ۰

تعداد سوالات : تستی : ۲۰ تشریحی : ۰

عنوان درس : کاربرد کامپیوتر در علوم اجتماعی، کاربرد کامپیوتر در علوم اجتماعی

رشته تحصیلی / گاه درس : جامعه شناسی، جامعه شناسی (گرایش جامعه شناسی مسائل اجتماعی)، جامعه شناسی (گرایش توسعه)، جامعه شناسی حوزه مطالعات شهری صنعتی، علوم اجتماعی (جامعه شناسی)، علوم اجتماعی (پژوهشگری علوم اجتماعی)، علوم اجتماعی (برنامه ریزی اجتماعی تعاون و رفاه) ۱۳۲۲۲۰۴

۲۶- به منظور استفاده از آزمون ضریب توافق C کدام گزینه از دستور Crosstabs Statistics باید انتخاب شود؟

Kendall's tau-c .۲

Uncertainty Coefficient .۱

Risk .۴

Contingency Coefficient .۳

۲۷- پراکندگی داده ها از میانگین دلالت بر کدام گزینه دارد؟

۴. ضریب تغییر

۳. انحراف معیار

۲. همبستگی

۱. واریانس

۲۸- کاربرد آزمون K-S چیست؟

۲. مقایسه میانگین

۱. پیش بینی متغیر وابسته

۴. سنجش توزیع نرمال

۳. معنی داری آزمون

۲۹- برای بررسی خطی یا غیر خطی بودن رابطه بین متغیرها کدام نمودار مناسب است؟

۴. هیستوگرام

۳. دایره ای

۲. پراکنش

۱. خطی

۳۰- نمودار میله ای برای نمایش توزیع داده ها در کدام مقیاس کاربرد دارد؟

۴. اسمی- ترتیبی

۳. نسبی

۲. ترتیبی

۱. نسبی- فاصله ای

