

تعداد سوالات: تستی: ۳۵ تشریحی: ۰

زمان آزمون (دقیقه): تستی: ۶۰ تشریحی: ۰

سری سوال: یک ۱

عنوان درس: اقتصاد توسعه

رشته تحصیلی/کد درس: علوم اجتماعی (برنامه ریزی اجتماعی تعاون و رفاه) ۱۲۲۲۲۲۱

۱- «ارتقاء و بهبود ظرفیت تولیدی افراد» ناشی از کدامیک از عوامل مؤثر بر رشد اقتصادی است؟

۱. عامل کیفی، یعنی صرفه جویی های حاصل از مقیاس  
۲. عامل کمی، یعنی سرمایه گذاری و پس انداز  
۳. عامل کیفی، یعنی سرمایه انسانی  
۴. عامل کمی، یعنی سرمایه فیزیکی

۲- از نظر کوزنتس، جنبه بین المللی رشد اقتصادی ناشی از تغییرات ساختاری در کدامیک از حوزه های زیر است؟

۱. صنعتی شدن  
۲. شهری شدن  
۳. وضعیت درآمدی افراد  
۴. همکاری و مشارکت کشورها با یکدیگر

۳- کدامیک از گزینه های زیر توسعه را رشد اقتصادی توأم با «تحولات» تعریف می کند؟

۱. فریدمان  
۲. گونارد میردال  
۳. کیندل برگر  
۴. جرالدمی یر

۴- کدامیک از گزینه های زیر از دلایل بازدهی پائین بخش کشاورزی در کشورهای کمتر توسعه یافته نیست؟

۱. کمبود سرمایه انسانی  
۲. کمبود ماشین آلات  
۳. عدم ارائه خدمات مالی  
۴. عدم ارائه خدمات فنی به موقع و مناسب

۵- کدامیک از گزینه های زیر برای تحکیم پایه های فرآیند توسعه در تولید کالاهای استراتژیک لازم است؟

۱. تدریجی بودن  
۲. خودگردانی و استمرار  
۳. خوداتکائی  
۴. خودکفائی

۶- کدام یک از گزینه های زیر مسئله اصلی در بحث توسعه پایدار است؟

۱. پایداری منابع طبیعی زمین  
۲. برطرف نمودن احتیاجات نسل حاضر  
۳. عدم توجه به مسائل زیست محیطی  
۴. استفاده بشر از منابع طبیعی بیشتر از ظرفیت

۷- محورهایی که در فصل مشترک "اجتماع و اقتصاد" که از اجزاء توسعه پایدار هستند باید مد نظر قرار بگیرند کدام

گزینه زیر است؟

۱. تداوم زیست  
۲. زیست پذیری  
۳. عدالت و انصاف  
۴. زیست پذیری و تداوم رشد

۸- کدامیک از گزینه های زیر، جزء اقتصاددانان خوشبین نسبت به نظام سرمایه داری است؟

۱. دیوید ریکاردو  
۲. رابرت مالتوس  
۳. کارل مارکس  
۴. آدام اسمیت



تعداد سوالات: تستی: ۳۵ تشریحی: ۰

زمان آزمون (دقیقه): تستی: ۶۰ تشریحی: ۰

سری سوال: ۱ یک

عنوان درس: اقتصاد توسعه

رشته تحصیلی/کد درس: علوم اجتماعی (برنامه ریزی اجتماعی تعاون و رفاه) ۱۲۲۲۲۲۱

۹- آدام اسمیت کدام یک از گزینه های زیر را در ایجاد تراکم سرمایه مؤثر می داند.

۰۱. بهبود تکنولوژی  
۰۲. تقسیم کار  
۰۳. صرفه جویی های شخصی و دولتی  
۰۴. سرمایه داران

۱۰- کدام یک از گزینه های زیر جزء فروض ریکاردو به ترتیب در خصوص ضرایب فنی تابع تولید و بازدهی در بخش صنعت درست است؟

۰۱. فزاینده - فزاینده  
۰۲. ثابت - فزاینده  
۰۳. فزاینده - ثابت  
۰۴. ثابت - ثابت

۱۱- نظریه رشد اقتصادی ریکاردو بر مبنای کدام یک از گزینه های زیر قرار دارد؟

۰۱. حداقل معیشت زندگی کارگران  
۰۲. اقتصاد کشاورزی  
۰۳. قانون بازدهی نهایی نزولی  
۰۴. تجارت آزاد بین المللی

۱۲- بر طبق نظر مالتوس منظور از "میل مطلوب به پس انداز" کدام گزینه زیر است؟

۰۱. منظور از پس انداز در اندوخته یا تبدیل درآمد به سرمایه است.  
۰۲. منظور پس انداز زمین داران است که صرف خرید کالاهای لوکس می گردد.  
۰۳. منظور پس انداز کارگران است که صرف خرید کالاهای ضروری می گردد.  
۰۴. منظور افزایش تقاضای مؤثر جهت خرید کالاهای سرمایه ای است.

۱۳- کدامیک از گزینه های زیر از نظر مالتوس جزء دلایل قرار گرفتن جوامع توسعه نیافته در دام تعادل در سطح پائین می باشد؟

۰۱. وابستگی زیاد بین نرخ رشد جمعیت و تولید داخلی  
۰۲. کمبود نیروی کار متخصص و ماهر  
۰۳. بکارگیری مازاد درآمد سرانه در جریان سرمایه گذاری ها  
۰۴. روش های تولیدی غیرکارا

۱۴- کدام یک از گزینه های زیر، از منابع اساسی افکار کارل مارکس نمی باشد؟

۰۱. سیر تکامل تدریجی انسان  
۰۲. اندیشه های سوسیالیست های تخیلی  
۰۳. فلسفه هگل  
۰۴. نظریه ارزش مبادله ریکاردو



تعداد سوالات: تستی: ۳۵ تشریحی: ۰

زمان آزمون (دقیقه): تستی: ۶۰ تشریحی: ۰

سری سوال: ۱ یک

عنوان درس: اقتصاد توسعه

رشته تحصیلی/کد درس: علوم اجتماعی (برنامه ریزی اجتماعی تعاون و رفاه) ۱۲۲۲۲۲۱

۱۵- طبق نظر مارکس، جوامع در سیر تکاملی خود باید به ترتیب کدام یک از گزینه های زیر را طی کنند؟

۱. مرحله برده داری، سوسیالیسم، سرمایه داری، فئودالیسم، جامعه اولیه
۲. سوسیالیسم، سرمایه داری، فئودالیسم، برده داری، جامعه اولیه
۳. جامعه اولیه، برده داری، فئودالیسم، سرمایه داری، سوسیالیسم
۴. سرمایه داری، فئودالیسم، سوسیالیسم، جامعه اولیه، برده داری

۱۶- کدامیک از گزینه های زیر، براساس تئوری لوئیس از شروط جا به جایی نیروی کار بین دو بخش سنتی و مدرن نمی باشد؟

۱. نرخ مزد در بخش صنعتی باید بالاتر از بخش کشاورزی باشد.
۲. رشد سرمایه گذاری در بخش صنعتی باید بیش از رشد جمعیت باشد.
۳. هزینه های لازم برای آموزش کارگران انتقالی، در طول زمان ثابت است.
۴. هزینه های لازم برای آموزش کارگران انتقالی، در طول زمان ثابت نیست.

۱۷- از نظر گونار میردال " عملکرد اقتصاد باز " برابر کدام یک از گزینه های زیر است.

۱. عامل انتشار
۲. عامل بازدارنده
۳. باعث کاهش نابرابری های منطقه ای
۴. باعث کاهش نابرابری های بین المللی

۱۸- در جمله زیر به جای نقطه چین (جای خالی) کدام گزینه به ترتیب درست است ؟  
..... صنعت را به عنوان موتور توسعه در نظر می گیرد و بر عکس او ..... حل دو مشکل اشتغال و توسعه یافتگی را در گرو حل مسائل کشاورزی می داند.

۱. رودن اشتاین- آلبرت هیرشمن
۲. آرتور لوئیس- گونار میردال
۳. ریچارد نلسون- گونار میردال
۴. آرتور لوئیس- راگنار نورکس

۱۹- استراتژی توسعه صادرات جزء کدام یک از گزینه های زیر است؟

۱. استراتژی پولی
۲. استراتژی انقلاب سبز
۳. استراتژی تجاری برون گرا
۴. استراتژی تجاری درون گرا

۲۰- کدام استراتژی بزرگترین و قدرتمندترین سرمایه گذاران را شرکت های چند ملیتی می داند؟

۱. استراتژی سرمایه گذاری خارجی
۲. استراتژی تجاری
۳. استراتژی صنعتی شدن
۴. استراتژی تعدیل ساختاری



تعداد سوالات: تستی: ۳۵ تشریحی: ۰

زمان آزمون (دقیقه): تستی: ۶۰ تشریحی: ۰

سری سوال: ۱ یک

عنوان درس: اقتصاد توسعه

رشته تحصیلی/کد درس: علوم اجتماعی (برنامه ریزی اجتماعی تعاون و رفاه) ۱۲۲۲۲۲۱

۲۱- در تقسیم بندی مدل های رشد اقتصادی، "مدل های با پیشرفت فنی" جزء کدام یک از گزینه های زیر است؟

۱. پولی یک بخش است.
۲. حقیقی چند بخشی است.
۳. حقیقی یک بخشی است.
۴. پولی چند بخشی است.

۲۲- در مدل رشد سولو بدون پیشرفت تکنولوژی، تابع تولید  $Y = AK^\alpha L^\beta$  است  $\alpha$  و  $\beta$  به ترتیب چه نامیده می شود و مقدار آنها چقدر است؟

۱. ضریب سرمایه و ضریب نیروی کار و مجموع آنها بزرگتر از یک است.
۲. ضریب کار و ضریب نیروی سرمایه و مجموع آنها کوچکتر از یک است.
۳. کشش تولیدی نیروی کار و سرمایه و مجموع آنها برابر یک است.
۴. کشش تولیدی سرمایه و نیروی کار و مجموع آنها برابر یک است.

۲۳- کدام یک از گزینه های زیر در خصوص مدل رشد هارود-دومار درست است؟

۱. تولید تابعی از نیروی کار، سرمایه و تکنولوژی است.
۲. این مدل روی لبه تیغ قرار نداشته و نتایج آن بر حسب شانس و تصادف نیست.
۳. امکان جانشینی عوامل تولید وجود دارد.
۴. نرخ رشد تولید ملی برابر نرخ رشد نیروی کار و برابر با نسبت  $S$  به  $V$  است.

۲۴- در کدام یک از انواع آموزش و پرورش رسمی و آکادمیک "هدف فراگیری حداقل آموزش است تا ایجاد تخصص و مهارت"؟

۱. آموزش ابتدایی
۲. آموزش متوسطه
۳. آموزش عالی
۴. آموزش ضمن خدمت

۲۵- کدام یک از گزینه های زیر، مدیریت اقتصادی سرمایه انسانی را به عهده داشته و در سطح کلان آموزش کلیه افراد یک جامعه و در سطح خرد آموزش نیروی کار در سازمان ها و بنگاههای اقتصادی را در بر می گیرد؟

۱. اقتصاد دانایی
۲. اقتصاد دانش محور
۳. اقتصاد آموزش محور
۴. اقتصاد آموزش و پرورش

۲۶- کدام یک از گزینه های زیر جزء زیرساخت ها و عناصر کلیدی «اقتصاد مبتنی بر دانایی» است؟

۱. تحقیق و توسعه
۲. سرمایه فیزیکی
۳. توجه به قوانین مالیاتی
۴. پیشرفت های فیزیکی



تعداد سوالات: تستی: ۳۵ تشریحی: ۰

زمان آزمون (دقیقه): تستی: ۶۰ تشریحی: ۰

سری سوال: ۱ یک

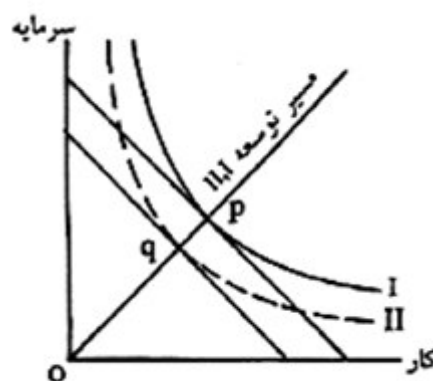
عنوان درس: اقتصاد توسعه

رشته تحصیلی/کد درس: علوم اجتماعی (برنامه ریزی اجتماعی تعاون و رفاه) ۱۲۲۲۲۲۱

۲۷- کدام یک از اجزاء اصلی تکنولوژی به معنی "سازماندهی و مدیریت محیطی که در آن تکنولوژی به کار می رود" است؟

- ۰۱ ماشین افزار      ۰۲ انسان افزار      ۰۳ اطلاعات افزار      ۰۴ سازمان افزار

۲۸- شکل زیر نشان دهنده کدامیک از انواع تکنولوژی است؟



- ۰۱ تکنولوژی کاربر      ۰۲ تکنولوژی سرمایه بر      ۰۳ تکنولوژی کاراندوز      ۰۴ تکنولوژی خنثی

۲۹- در کدامیک از روش های انتقال تکنولوژی مهم ترین دلیل عقد قرارداد توسط عرضه کننده تکنولوژی، استفاده و بهره برداری از منابع طبیعی و نیروی انسانی ارزان در کشور دریافت کننده تکنولوژی است؟

- ۰۱ قراردادهای اجرای طرح «کلید در دست»      ۰۲ قراردادهای بیع متقابل  
۰۳ قراردادهای مشارکتی      ۰۴ قرارداد کمک های فنی و خدمات مهندسی

۳۰- این جمله مربوط به کدام یک از گزینه های زیر است؟ «نخست باید دقت کرد که مسئله اصلی ما رشد است نه توزیع»

- ۰۱ آرتور لوئیس      ۰۲ ویتمن روستو      ۰۳ رابرت مالتوس      ۰۴ راگنار نورکس

۳۱- کدامیک از گزینه های زیر در مدل خود نشان می دهد که "هر چه توزیع درآمد به نفع صاحبان سرمایه تغییر کند میزان بیشتری از درآمد به سرمایه گذاری اختصاص یافته و به تبع آن رشد اقتصادی سریع تر خواهد بود"؟

- ۰۱ کوزنتس      ۰۲ رابرت لوکاس      ۰۳ کالدور      ۰۴ آرتور لوئیس

۳۲- اصولاً برنامه ریزی در قالب کدامیک از رفتارهای انسانی قرار دارد؟

- ۰۱ رفتارهای انعکاسی و غریزی      ۰۲ رفتارهایی شخصیتی  
۰۳ رفتارهای تحمیلی      ۰۴ رفتارهای متکی بر اراده



تعداد سوالات: تستی: ۳۵ تشریحی: ۰

زمان آزمون (دقیقه): تستی: ۶۰ تشریحی: ۰

سری سوال: ۱ یک

عنوان درس: اقتصاد توسعه

رشته تحصیلی/کد درس: علوم اجتماعی (برنامه ریزی اجتماعی تعاون و رفاه) ۱۲۲۲۲۲۱

۳۳- کدامیک از گزینه های زیر بنیانگذار کمونیسم در جهان می باشد؟

۰۱. ولادمیر لنین      ۰۲. کارل مارکس      ۰۳. آرتور لوئیس      ۰۴. آدام اسمیت

۳۴- در کدامیک از انواع برنامه ریزی به اعتبار الزام در اجرا، هدف صرفاً دادن اطلاع به عاملان اقتصادی است؟

۰۱. برنامه ریزی اخباری      ۰۲. برنامه ریزی دستوری      ۰۳. برنامه ریزی ارشادی      ۰۴. برنامه ریزی مختلط

۳۵- متغیرهای راهبردی و کنترلی چه نقشی در فرآیند برنامه ریزی ایفاء می کنند؟

۰۱. ابزارهای سیاستی جهت شناسایی و تعیین راهبرد.  
۰۲. تقسیم بندی بخش های مختلف اقتصاد.  
۰۳. تعیین وضعیت تراز پرداخت های خارجی  
۰۴. ابزاری برای انتخاب اهداف برنامه هستند.