

## کارشناسی

حضرت علی(ع): دانش راهبر نیکویی برای ایمان است

زمان آزمون (دقیقه): تستی: ۹۰ تشریحی: ۰

تعداد سوالات: تستی: ۴۰ تشریحی: ۰

عنوان درس: تجارت بین الملل

رشته تحصیلی/کد درس: علوم اقتصادی (اقتصاد نظری)، علوم اقتصادی (نظری) چندبخشی ۱۲۱۸۱۸۱

۱- در چه بازاری پول رایج یک کشور با سایر پولهای رایج معاوضه می شود؟

- ۰۱ بازار ارز      ۰۲ بازار پول      ۰۳ بازار بین المللی      ۰۴ بازار رقابت انحصاری

۲- کدام گزینه بیانگر تعادل جزئی است؟

- ۰۱ اگر چند متغیر را صرف نظر از بقیه عوامل و با فرض متغیر بودن سایر عوامل در نظر بگیریم  
 ۰۲ اگر چند متغیر را مانند بقیه عوامل و با فرض متغیر بودن سایر عوامل در نظر بگیریم  
 ۰۳ اگر چند متغیر را با تمامی عوامل و با فرض ثابت بودن سایر عوامل در نظر بگیریم  
 ۰۴ اگر چند متغیر را صرف نظر از بقیه عوامل و با فرض ثابت بودن سایر عوامل در نظر بگیریم

۳- در بازار رقابت کامل تولید کننده گیرنده ..... و تعیین کننده ..... است.

- ۰۱ قیمت - مقدار تولید      ۰۲ قیمت - قیمت      ۰۳ کالاها - خدمات      ۰۴ مقدار تولید - قیمت

۴- کدام گزینه از شرایط بازار رقابت کامل می باشد؟

- ۰۱ اعمال تبعیض توسط هر تولید کننده      ۰۲ آزادی ورود و خروج  
 ۰۳ عدم همگن بودن کالاها      ۰۴ رقابت در قیمت بین تولید کننده ها

۵- کدام گزینه نشانه آن است که واحدهای اقتصادی داخلی می خواهند با قیمت های مختلف اقدام به واردات کنند؟

- ۰۱ مازاد تقاضا      ۰۲ مازاد عرضه      ۰۳ صادرات      ۰۴ واردات

۶- کدام یک از گزینه های زیر اساس تئوری ارزش کار می باشد؟

- ۰۱ کار انجام شده در تولید یک کالا      ۰۲ اشتغال کامل  
 ۰۳ تغییر در ظرفیت تولیدی      ۰۴ دستمزد نیروی کار

۷- کدام یک از گزینه های زیر جزئی فروض مدل ریکاردو نیست؟

- ۰۱ تقسیم بین المللی کار      ۰۲ اشتغال ناقص  
 ۰۳ دو کشور و دو کالا      ۰۴ تخصص با هزینه های ثابت صورت می پذیرد

۸- در حالتی که کشور کوچک باشد کدام یک از گزینه ها در مورد بازار یک کالا برقرار است؟

- ۰۱ هیچ منفعتی از تجارت نمی برد      ۰۲ کشور طرف مبادله ان گیرنده قیمت است  
 ۰۳ آن کشور گیرنده قیمت است      ۰۴ تمام منافع نصیب او می شود.

## کارشناسی

حضرت علی(ع): دانش راهبر نیکویی برای ایمان است

زمان آزمون (دقیقه): تستی: ۹۰ تشریحی: ۰

تعداد سوالات: تستی: ۴۰ تشریحی: ۰

عنوان درس: تجارت بین الملل

رشته تحصیلی/کد درس: علوم اقتصادی (اقتصاد نظری)، علوم اقتصادی (نظری) چندبخشی (۱۲۱۸۱۸۱)

۹- مستقیم بودن منحنی امکانات تولید یک کشور بیانگر کدام گزینه است؟

۰۱. نرخ ثابت مبادله  
۰۲. نرخ مبادله دو کشور  
۰۳. وجود امکانات نامحدود  
۰۴. هزینه فرصت بالا

۱۰- نسبتی که دو کالا بر مبنای آن معاوضه می شود چیست؟

۰۱. نرخ ارز  
۰۲. نرخ تبدیل  
۰۳. نرخ مبادله  
۰۴. نرخ تولید

۱۱- شیب منحنی امکانات تولید نشانه چیست؟

۰۱. نرخ تبدیل  
۰۲. نرخ نهایی جانشینی  
۰۳. هزینه فرصت متغیر  
۰۴. نرخ مبادله

۱۲- کدام گزینه منعکس کننده نرخ است که دو کشور از تجارت بهره گیری کنند؟

۰۱. نرخ مبادله بایستی در جایی باشد که هر دو کشور از آن کالا مصرف کنند  
۰۲. نرخ مبادله بایستی در جایی باشد که هر دو کشور تولید کنند  
۰۳. نرخ مبادله بایستی در جایی بین دو نرخ داخلی باشد  
۰۴. نرخ مبادله بایستی در جایی باشد که هر دو کشور در اشتغال کامل باشند

۱۳- کدام گزینه زیر نسبتی را که بر اساس آن صادرات و واردات با یکدیگر معاوضه می شود، نشان می دهد؟

۰۱. نرخ مبادله تجاری  
۰۲. نرخ مبادله داخلی  
۰۳. نرخ ارز  
۰۴. نرخ تبدیل

۱۴- بر اساس جدول زیر کدام یک از گزینه ها صحیح می باشد؟

کشور ب	کشور الف	محصول
۵	۵۰	گندم
۳	۳۰	پارچه

۰۱. تجارت بین دو کشور به دلیل عدم وجود مزیت نسبی برقرار نخواهد شد  
۰۲. تجارت بین دو کشور به دلیل عدم وجود مزیت نسبی برقرار خواهد شد  
۰۳. تجارت بین دو کشور به دلیل وجود مزیت مطلق برقرار نخواهد شد  
۰۴. تجارت بین دو کشور به دلیل وجود مزیت مطلق برقرار خواهد شد

## کارشناسی

حضرت علی(ع): دانش راهبر نیکویی برای ایمان است

زمان آزمون (دقیقه): تستی: ۹۰ تشریحی: ۰

تعداد سوالات: تستی: ۴۰ تشریحی: ۰

عنوان درس: تجارت بین الملل

رشته تحصیلی/کد درس: علوم اقتصادی (اقتصاد نظری)، علوم اقتصادی (نظری) چندبخشی (۱۲۱۸۱۸۱)

۱۵- بر اساس جدول زیر کدام یک از گزینه ها صحیح می باشد؟

کشور ب	کشور الف	محصول
۲	۵۰	گندم
۶	۳۰	پارچه

۰۱. کشور الف برتری مطلق در تولید هر دو کالا دارد  
 ۰۲. کشور ب برتری مطلق در تولید هر دو کالا دارد  
 ۰۳. کشور الف برتری مطلق در تولید گندم دارد  
 ۰۴. کشور ب برتری مطلق در تولید گندم دارد

۱۶- چنانچه نرخ مبادله داخلی یک کشور با نرخ مبادله تجاری متفاوت باشد در آن صورت:

۰۱. کشور می تواند مزیت تولید داشته باشد  
 ۰۲. کشور می تواند تجارت نکند  
 ۰۳. کشور می تواند مزیت مطلق داشته باشد  
 ۰۴. کشور می تواند از تجارت منافی داشته باشد

۱۷- کدام گزینه در مورد منحنی پیشنهاد صحیح است؟

۰۱. مکان هندسی ترکیبات صادرات و واردات در نرخهای مبادله تجاری متفاوت می باشد  
 ۰۲. مکان هندسی ترکیبات صادرات و واردات در نرخهای مبادله تجاری ثابت می باشد  
 ۰۳. مکان هندسی ترکیبات کالاها و خدمات در نرخهای مبادله تجاری ثابت می باشد  
 ۰۴. مکان هندسی ترکیبات کالاها و خدمات در نرخهای مبادله تجاری متفاوت می باشد

۱۸- کدام یک از موارد زیر از جمله عواملی است که شکل و انحنای منحنی امکانات تولید را تحت تاثیر قرار نمی دهد؟

۰۱. بازده نسبت به مقیاس تولید  
 ۰۲. نسبت عوامل تولید  
 ۰۳. موجودی عوامل تولید  
 ۰۴. نرخ دستمزد  
 ۱۹- مقادیر نسبی دو عامل تولید که در تولید کالایی نسبت به دیگری بکار گرفته می شود چیست؟  
 ۰۱. منحنی امکانات تولید  
 ۰۲. منحنی قرارداد  
 ۰۳. بازده نسبت به مقیاس تولید  
 ۰۴. شدت کاربرد عوامل تولید

## کارشناسی

حضرت علی(ع): دانش راهبر نیکویی برای ایمان است

زمان آزمون (دقیقه): تستی: ۹۰ تشریحی: ۰

تعداد سوالات: تستی: ۴۰ تشریحی: ۰

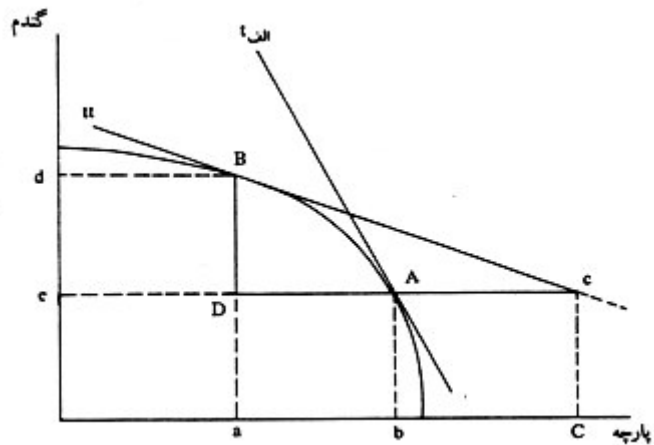
عنوان درس: تجارت بین الملل

رشته تحصیلی/کد درس: علوم اقتصادی (اقتصاد نظری)، علوم اقتصادی (نظری) چندبخشی ۱۲۱۸۱۸۱

۲۰- چنانچه فرض همگنی توابع تولید را حذف کنیم، شدت کاربرد عوامل تولید در تولید دو کالا معکوس شود. در این حالت منحنی قرار داد نسبت به قطر مستطیل اجورث چگونه است؟

۰۱. زیر قطر قرار می گیرد.  
 ۰۲. بر روی قطر قرار می گیرد.  
 ۰۳. حول آن بالا و پایین خواهد رفت.  
 ۰۴. بالای قطر قرار می گیرد.

۲۱- با فرض اینکه خط  $tt$  نرخ مبادله تجاری قابل دسترس این کشور باشد، نقطه  $A$  در شکل زیر نشانگر کدام گزینه می باشد؟



۰۱. حالت بعد از تجارت را نشان می دهد  
 ۰۲. نقطه تعادل جهانی را نشان می دهد  
 ۰۳. حالت قبل از تجارت را نشان می دهد  
 ۰۴. نرخ مبادله بین المللی را نشان می دهد

## کارشناسی

حضرت علی(ع): دانش راهبر نیکویی برای ایمان است

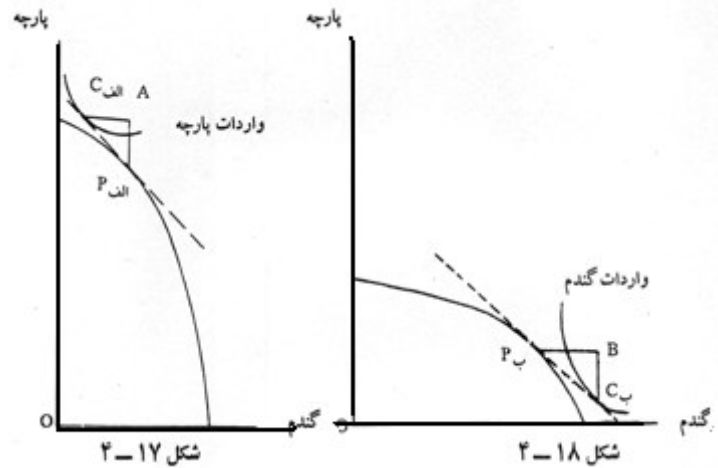
زمان آزمون (دقیقه): تستی: ۹۰ تشریحی: ۰

تعداد سوالات: تستی: ۴۰ تشریحی: ۰

عنوان درس: تجارت بین الملل

رشته تحصیلی/کد درس: علوم اقتصادی (اقتصاد نظری)، علوم اقتصادی (نظری) چندبخشی (۱۳۱۸۱۸۱)

۲۲- شکل زیر نشانگر کدام گزینه می باشد؟



۰۴. مازاد عرضه

۰۳. تقاضای مازاد

۰۲. عدم تعادل

۰۱. برگشت تقاضا

۲۳- کدام گزینه از فرضیات تئوری هکچر - اوهلین می باشد؟

۰۲. شدت کاربرد عوامل تولید در دو کالا متفاوت است

۰۱. منابع موجود قابل دسترس دو کشور یکسان است

۰۴. توابع تولید یکسان هستند

۰۳. تمامی توابع تولید همگن از درجه صفر هستند

۲۴- حجم تجارت تابعی از ..... است.

۰۲. سطح درآمد حقیقی در کشورها

۰۱. قیمت های نسبی کالاهای داخلی

۰۴. نرخ مبادله

۰۳. سلیقه مصرف کنندگان

۲۵- کدام گزینه نشاندهنده حساسیت منحنی پیشنهاد تجارت می باشد؟

۰۱. نسبت درصد تغییر در واردات به درصد تغییر در صادرات

۰۲. نسبت درصد تغییر در صادرات به درصد تغییر در واردات

۰۳. نسبت درصد تغییر در صادرات به درصد تغییر در قیمت صادرات

۰۴. نسبت درصد تغییر در واردات به درصد تغییر در قیمت واردات

۲۶- وقتی که حساسیت منحنی پیشنهاد تجارت ..... باشد حساسیت تقاضای واردات ..... خواهد بود.

۰۴. بزرگتر از یک - منفی

۰۳. بزرگتر از یک - مثبت

۰۲. مثبت - منفی

۰۱. مثبت - مثبت

## کارشناسی

حضرت علی(ع): دانش راهبر نیکویی برای ایمان است

زمان آزمون (دقیقه): تستی: ۹۰ تشریحی: ۰

تعداد سوالات: تستی: ۴۰ تشریحی: ۰

عنوان درس: تجارت بین الملل

رشته تحصیلی/کد درس: علوم اقتصادی (اقتصاد نظری)، علوم اقتصادی (نظری) چندبخشی (۱۲۱۸۱۸۱)

۲۷- در چه صورتی حساسیت منحنی پیشنهاد تجارت برابر با واحد می باشد؟

۱. منحنی به صورت یک خط باشد و از مبداء مختصات بگذرد
۲. منحنی عمود بر محور افقی باشد
۳. منحنی موازی محور افقی باشد
۴. منحنی دارای شیب منفی باشد و از مبداء مختصات بگذرد

۲۸- بر اساس جدول زیر شکل منحنی پیشنهاد تجارت در حالت دوم چگونه می باشد؟

حساسیت منحنی پیشنهاد تجارت ( $\mathcal{E}$ )	حساسیت عرضه صادرات ( $\eta$ ) $\eta = -1(1 + \mathcal{E})$	حساسیت تقاضای واردات ( $\epsilon$ ) $(\mathcal{E} = \frac{\epsilon}{1 - \epsilon})$	
$\mathcal{E} = 1$	$\eta = \infty$	$\epsilon = -\infty$	حالت ۱
$\mathcal{E} > 1$	$\eta > 0$	$\epsilon < -1$	حالت ۲
$\mathcal{E} = \infty$	$\eta = 0$	$\epsilon = -1$	حالت ۳
$\mathcal{E} < 0$	$\eta < 0$	$-1 < \epsilon < 0$	حالت ۴

۱. مشخص نیست
۲. منفی است
۳. مثبت است
۴. عمودی است

۲۹- کدام گزینه باعث می شود در چارچوب تئوری کلاسیک تخصص بین المللی کامل صورت نپذیرد؟

۱. ترکیب تجارت کالاها
۲. تنوع زمانی و مکانی
۳. تشابه توابع تولید
۴. هزینه های انتقال فیزیکی

۳۰- جنگ قیمت ها در کدام بازار صورت می گیرد؟

۱. رقابت کامل
۲. رقابت ناقص
۳. انحصار کامل
۴. انحصار چند جانبه

۳۱- پوزنر عقب ماندگی تقلید را مجموعه ای از عقب ماندگی ..... و عقب ماندگی ..... می داند.

۱. عرضه - عکس العمل
۲. تکنولوژی - عکس العمل
۳. تقاضا - عکس العمل
۴. بازار داخلی - عکس العمل

## کارشناسی

حضرت علی(ع): دانش راهبر نیکویی برای ایمان است

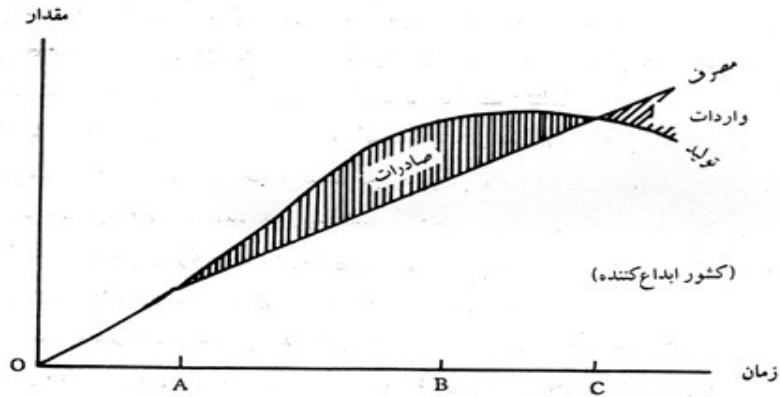
زمان آزمون (دقیقه): تستی: ۹۰ تشریحی: ۰

تعداد سوالات: تستی: ۴۰ تشریحی: ۰

عنوان درس: تجارت بین الملل

رشته تحصیلی/کد درس: علوم اقتصادی (اقتصاد نظری)، علوم اقتصادی (نظری) چندبخشی (۱۲۱۸۱۸۱)

۳۲- با توجه به شکل زیر عقب ماندگی عکس العمل پوزنر کدام است؟



OC .۴

AC .۳

OB .۲

OA .۱

۳۳- کدام یک از گزینه های زیر قضیه ربیژینسکی می باشد؟

۱. رشد یک عامل تولیدی منجر به افزایش کالایی که عامل فراوان رشد نیافته در آن بکار رفته، می گردد.
۲. رشد یک عامل تولیدی منجر به افزایش کالایی که عامل فراوان رشد یافته در آن بکار رفته، می گردد.
۳. رشد یک عامل تولیدی منجر به کاهش کالایی که عامل فراوان رشد نیافته در آن بکار رفته، می گردد.
۴. رشد یک عامل تولیدی منجر به کاهش کالایی که عامل فراوان رشد یافته در آن بکار رفته، می گردد.

۳۴- رشد رو به قهقرا یعنی چه؟

۱. رشد رو به فقر
۲. رشد رو به بهبود
۳. رکود اقتصادی
۴. خرابی نرخ مبادله داخلی

۳۵- تجارت آزاد باعث تساوی نرخ نهایی تبدیل در ..... و نرخ نهایی ..... در مصرف برای هر کالا و هر کشوری می شود.

۱. تولید - مصرف
۲. بازار - تبدیل
۳. تولید - جانشینی
۴. بازار - مصرف

۳۶- اشتغال کامل چه زمانی موثر است؟

۱. عوامل تولید در ظرفیت کامل باشند
۲. عوامل تولید بر اساس مزیت نسبی تخصیص یابد
۳. عوامل تولید بر اساس مزیت مطلق تخصیص یابد
۴. عوامل تولید در جهت رفاه استفاده شوند

## کارشناسی

حضرت علی(ع): دانش راهبر نیکویی برای ایمان است

زمان آزمون (دقیقه): تستی: ۹۰ تشریحی: ۰

تعداد سوالات: تستی: ۴۰ تشریحی: ۰

عنوان درس: تجارت بین الملل

رشته تحصیلی/کد درس: علوم اقتصادی (اقتصاد نظری)، علوم اقتصادی (نظری) چندبخشی (۱۳۱۸۱۸۱)

۳۷- اختلاف بین قیمت داخلی و خارجی علامت مشخصه چیست؟

۱. دامپینگ  
۲. ضد دامپینگ  
۳. نرخ مبادله داخلی  
۴. تعادل در ترازپرداختهای خارجی

۳۸- کدام یک از گزینه های زیر بیانگر ناحیه جغرافیایی است که در آن کالاها بدون آنکه مشمول حقوق گمرکی و تعرفه باشند، آزادانه جابجا شوند؟

۱. مناطق آزاد تجاری  
۲. ناحیه گمرکی  
۳. نواحی حاشیه مرزی  
۴. مناطق بین مرزی

۳۹- کدام گزینه نشانگر اثرات تعرفه گمرکی است که باعث تغییر دریافتهای دولت می شود؟

۱. اثر مصرفی  
۲. اثر تولیدی  
۳. اثر درآمدی  
۴. اثر توزیع مجدد درآمد

۴۰- کدام گزینه مفهوم تعرفه مطلوب را می رساند؟

۱. بهبودی نرخ مبادله جهانی می باشد  
۲. تعرفه ای که رفاه کشور را حداکثر کند  
۳. محدودیت تجارت می باشد  
۴. کاهش حجم صادرات و واردات می باشد