

تعداد سوالات: تستی: ۴۰ تشریحی: ۰

زمان آزمون (دقیقه): تستی: ۹۰ تشریحی: ۰

سری سوال: یک ۱

عنوان درس: اقتصاد توسعه، توسعه اقتصادی و برنامه ریزی

رشته تحصیلی/کد درس: جغرافیا و برنامه ریزی شهری ۱۲۱۶۰۱۶ - ، حسابداری ۱۲۲۱۰۲۱ - ، علوم اقتصادی (نظری) چندبخشی، مدیریت بازرگانی  
مدیریت دولتی (چندبخشی)، مدیریت بازرگانی (چندبخشی)، مدیریت صنعتی (چندبخشی)، مدیریت جهانگردی (چندبخشی)  
علوم اقتصادی (اقتصاد نظری) ۱۲۲۱۰۹۹ - ، ۱۲۲۱۰۲۸

۱- رشد اقتصادی یک مفهوم ..... است و تحلیل آن در ..... می باشد.

- ۰۱ پویا - دراز مدت      ۰۲ ایستا - دراز مدت      ۰۳ پویا - کوتاه مدت      ۰۴ ایستا - کوتاه مدت

۲- کاهش جمعیت و نیروی کار، باعث انتقال منحنی امکانات تولید به سمت ..... و ارتقای تکنولوژی باعث انتقال به سمت ..... آن می شود.

- ۰۱ بالا - بالای      ۰۲ پایین - پایین      ۰۳ پایین - بالای      ۰۴ بالا - پایین

۳- کدامیک از گزینه های زیر جزء انتقادات مخالفان رشد اقتصادی می باشد؟

- ۰۱ ایجاد سلیقه و ترجیحات جدید      ۰۲ کاهش اشتغال  
۰۳ به کارگیری تکنولوژی      ۰۴ عدم توجه به نیازهای غیر واقعی افراد

۴- کدامیک از گزینه های زیر جزء ویژگی های رشد مدرن اقتصادی می باشد؟

- ۰۱ کاهش نرخ رشد جمعیت      ۰۲ کاهش سهم بخش کشاورزی و افزایش سهم صنعت  
۰۳ کاهش تولید سرانه با نرخ پایین      ۰۴ افزایش مرگ و میر بر اثر رشد اقتصادی

۵- صدور سرمایه به کشورهای در حال توسعه توسط انحصارگران، به چه دلیل صورت می پذیرد؟

- ۰۱ کمک به توسعه کشورهای در حال توسعه      ۰۲ انتقال صنایع استراتژیک به این کشورها  
۰۳ افزایش قیمت تولیدات      ۰۴ کسب مازاد اقتصادی بیشتر

۶- کدامیک از گزینه های زیر به تعریف کلی از توسعه اقتصادی اشاره دارد؟

- ۰۱ افزایش توانمندی ها و بهبود استحقاقها      ۰۲ افزایش مداوم ظرفیت تولید براساس تکنولوژی پیشرونده  
۰۳ روند خلاق و نو آوری در جهت ایجاد تغییرات زیربنایی      ۰۴ پدید آمدن تحول در چگونگی تولید

۷- کدامیک از موارد زیر در مورد شاخص کیفیت زندگی صحیح می باشد؟

- ۰۱ مرگ و میر نوزادان در آن لحاظ می گردد.  
۰۲ بین یک و صفر قرار می گیرد.  
۰۳ قدرت خرید واقعی افراد در آن لحاظ می گردد.  
۰۴ اگر این شاخص یک باشد نشاندهنده بهترین وضعیت است

سری سوال: ۱ یک

زمان آزمون (دقیقه): تستی: ۹۰ تشریحی: ۰

تعداد سوالات: تستی: ۴۰ تشریحی: ۰

عنوان درس: اقتصاد توسعه، توسعه اقتصادی و برنامه ریزی

رشته تحصیلی/کد درس: جغرافیا و برنامه ریزی شهری ۱۶۰۱۶ - ، حسابداری ۱۲۲۱۰۲۱ - ، علوم اقتصادی (نظری) چندبخشی، مدیریت بازرگانی، مدیریت دولتی (چندبخشی)، مدیریت بازرگانی (چندبخشی)، مدیریت صنعتی (چندبخشی)، مدیریت جهانگردی (چندبخشی) (۱۲۲۱۰۲۸ - ، علوم اقتصادی (اقتصاد نظری) ۱۲۲۱۰۹۹)

۸- کدام یک از گزینه های زیر جزء موانع و محدودیتهای مشترک در کشور های کمتر توسعه یافته می باشد؟

۰۱. نرخ پایین رشد جمعیت  
۰۲. کمبود نیروی کار  
۰۳. بدهی خارجی  
۰۴. پرداخت سوبسید به کشاورزان

۹- عدم وابستگی به عوامل تولید خارجی در جریان تولید کالاهای استراتژیک و مورد نیاز جامعه، جزء کدام یک از ویژگی های مهم توسعه اقتصادی می باشد؟

۰۱. خود گردانی و استمرار  
۰۲. توسعه پایدار  
۰۳. تدریجی بودن  
۰۴. خود اتکایی

۱۰- کدام یک از موارد زیر در زمره اجزاء اصلی توسعه پایدار قرار دارد؟

۰۱. سیاست  
۰۲. محیط زیست  
۰۳. عدالت  
۰۴. سرمایه

۱۱- بنیان گذار علم اقتصاد و پیشرو مکتب کلاسیک کیست و در زمره کدام نوع از اقتصاددانان قرار دارد؟

۰۱. آدام اسمیت - خوش بین  
۰۲. ریکاردو - بدبین  
۰۳. مارکس - خوش بین  
۰۴. مالتوس - بدبین

سری سوال: ۱ یک

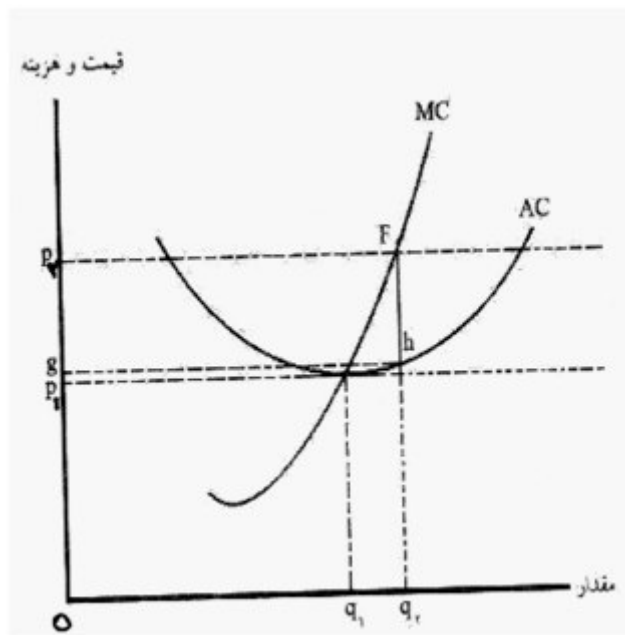
زمان آزمون (دقیقه): تستی: ۹۰ تشریحی: ۰

تعداد سوالات: تستی: ۴۰ تشریحی: ۰

عنوان درس: اقتصاد توسعه، توسعه اقتصادی و برنامه ریزی

رشته تحصیلی/کد درس: جغرافیا و برنامه ریزی شهری ۱۲۱۶۰۱۶ - ، حسابداری ۱۲۲۱۰۲۱ - ، علوم اقتصادی (نظری) چندبخشی، مدیریت بازرگانی، مدیریت دولتی (چندبخشی)، مدیریت بازرگانی (چندبخشی)، مدیریت صنعتی (چندبخشی)، مدیریت جهانگردی (چندبخشی) (۱۲۲۱۰۲۸ - ، علوم اقتصادی (اقتصاد نظری) ۱۲۲۱۰۹۹)

۱۲- با توجه به نظریه اقتصادی ریکاردو، رانت اقتصادی در شکل مقابل برابر است با:



۰۴ .  $OP_2Fq_2$

۰۳ .  $gP_2Fh$

۰۲ .  $q_2 - q_1$

۰۱ .  $Fh$

۱۳- در نظریه ریکاردو با گذشت زمان توزیع تولید به نفع ..... و به زیان ..... تغییر می کند.

۰۲ . سرمایه دار - زمین دار

۰۱ . نیروی کار - سرمایه دار

۰۴ . سرمایه دار - نیروی کار

۰۳ . زمین دار - سرمایه دار

۱۴- ریکاردو برای جلوگیری از رسیدن به حالت سکون و رکود اقتصادی چه راه حلی ارائه می کند؟

۰۲ . تجارت آزاد بین المللی

۰۱ . گرفتن مالیات از سرمایه داران

۰۴ . استفاده بیشتر از ماشین به جای نیروی کار

۰۳ . گرفتن مالیات از کارگران

۱۵- مالتوس برای ایجاد تناسب بین رشد جمعیت با رشد مواد غذایی، کدامیک از موارد زیر را توصیه می کند؟

۰۴ . افزایش واردات

۰۳ . کاهش صادرات

۰۲ . افزایش اشتغال

۰۱ . پرهیز اخلاقی

تعداد سوالات: تستی: ۴۰ تشریحی: ۰

زمان آزمون (دقیقه): تستی: ۹۰ تشریحی: ۰

سری سوال: ۱ یک

عنوان درس: اقتصاد توسعه، توسعه اقتصادی و برنامه ریزی

رشته تحصیلی/کد درس: جغرافیا و برنامه ریزی شهری ۱۶۰۱۶ - ، حسابداری ۲۱۰۲۱ - ، علوم اقتصادی (نظری) چندبخشی، مدیریت بازرگانی، مدیریت دولتی (چندبخشی)، مدیریت بازرگانی (چندبخشی)، مدیریت صنعتی (چندبخشی)، مدیریت جهانگردی (چندبخشی) (۱۲۲۱۰۲۸ - ، علوم اقتصادی (اقتصاد نظری) ۱۲۲۱۰۹۹)

۱۶- مالتوس عامل اصلی توسعه اقتصادی را چه عاملی می داند و چه راه حلی برای فراهم شدن آن ارائه می نماید؟

۰۱. سرمایه - گسترش بازرگانی داخلی و خارجی

۰۲. نیروی انسانی - طرح کار عمومی

۰۳. افزایش تقاضای مؤثر - حفظ مصرف کنندگان غیر مولد

۰۴. تکنولوژی - توزیع عادلانه ثروت و درآمد

۱۷- مارکس در حوزه فلسفه پیرو ..... بوده و دیدگاه وی در مورد چگونگی حرکت و تکامل، دیدگاه ..... است.

۰۱. هگل - دیالکتیکی

۰۲. کانت - طبیعی

۰۳. هگل - طبیعی

۰۴. کانت - دیالکتیکی

۱۸- مارکس با الهام از نظریه ریکاردو، ارزش مبادله را ناشی از چه چیز می داند؟

۰۱. مطلوبیت

۰۲. کمیابی

۰۳. کار

۰۴. سرمایه

۱۹- کدامیک از گزینه های زیر در مورد الگوی رشد کارل ماکس صحیح می باشد؟

۰۱. نرخ سود با سرمایه ثابت رابطه مستقیم دارد.

۰۲. افزایش ترکیب ارگانیک سرمایه (q)، موجب کاهش نرخ سود می شود.

۰۳. نرخ سود با سرمایه متغیر رابطه مستقیم دارد.

۰۴. نرخ سود با نرخ ارزش اضافی یا استثمار (k') رابطه معکوس دارد.

۲۰- در تئوری توسعه شومپتر، کدامیک از موارد زیر نقش کلیدی و بسیار مهمی را ایفا می کند؟

۰۱. تکنولوژی

۰۲. سرمایه

۰۳. انسانهای خلاق و مبتکر

۰۴. رفع دوگانگی

تعداد سوالات: تستی: ۴۰ تشریحی: ۰

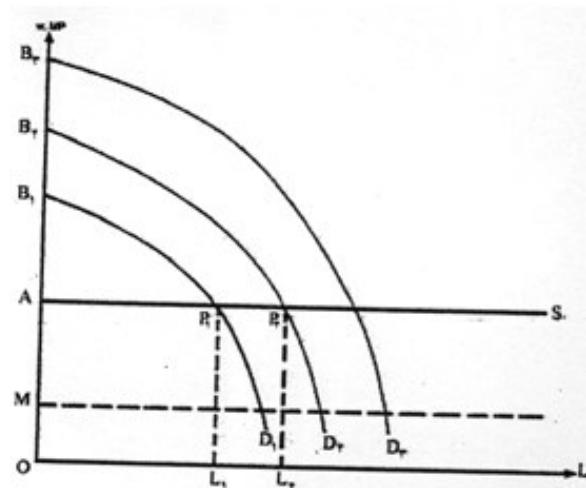
زمان آزمون (دقیقه): تستی: ۹۰ تشریحی: ۰

سری سوال: ۱ یک

عنوان درس: اقتصاد توسعه، توسعه اقتصادی و برنامه ریزی

رشته تحصیلی/کد درس: جغرافیا و برنامه ریزی شهری ۱۲۱۶۰۱۶ - ، حسابداری ۱۲۲۱۰۲۱ - ، علوم اقتصادی (نظری) چندبخشی، مدیریت بازرگانی، مدیریت دولتی (چندبخشی)، مدیریت بازرگانی (چندبخشی)، مدیریت صنعتی (چندبخشی)، مدیریت جهانگردی (چندبخشی) (۱۲۲۱۰۲۸ - ، علوم اقتصادی (اقتصاد نظری) ۱۲۲۱۰۹۹)

۲۱- با توجه به شکل مقابل (نظریه لوئیس، عرضه نامحدود کار)، سهم سرمایه در بخش صنعتی برای منحنی  $D_1$  برابر است با:



نظریه لوئیس؛ عرضه نامحدود نیروی کار

۴.  $AB_1P_1$ ۳.  $AB_1$ ۲.  $OAP_1L_1$ ۱.  $P_1L_1$ 

۲۲- آرتور لوئیس برای صنعتی شدن کشور، کدامیک از استراتژی های زیر را پیشنهاد کرده است؟

۱. واردات مواد اولیه مورد نیاز صنایع
۲. صدور کالاهای ساخته شده
۳. سرمایه گذاری در بخش سنتی
۴. واردات فرآورده های کشاورزی

۲۳- در نظریه اقتصادی روستو، در مرحله جهش اقتصادی، کدامیک از تغییرات زیر رخ می دهد؟

۱. افزایش درآمد مالکین زمین
۲. افزایش مصرف و کاهش پس انداز
۳. تبدیل اقتصاد باز به بسته
۴. انتقال تکنولوژی به بخش کشاورزی

۲۴- به نظر میردال، در فرآیند توسعه اقتصادی دو نوع اثر به وجود می آید که در جهت تضعیف یکدیگر عمل می کنند، این دو اثر کدامند؟

۱. اثر بازدارنده و اثر انتشار
۲. اثر درآمدی و اثر جانشینی
۳. اثر ثروت و اثر انتشار
۴. اثر تکنولوژیک و اثر سنت

سری سوال: ۱ یک

زمان آزمون (دقیقه): تستی: ۹۰ تشریحی: ۰

تعداد سوالات: تستی: ۴۰ تشریحی: ۰

عنوان درس: اقتصاد توسعه، توسعه اقتصادی و برنامه ریزی

رشته تحصیلی/کد درس: جغرافیا و برنامه ریزی شهری ۱۲۱۶۰۱۶ - ، حسابداری ۱۲۲۱۰۲۱ - ، علوم اقتصادی (نظری) چندبخشی، مدیریت بازرگانی، مدیریت دولتی (چندبخشی)، مدیریت بازرگانی (چندبخشی)، مدیریت صنعتی (چندبخشی)، مدیریت جهانگردی (چندبخشی) (۱۲۲۱۰۲۸ - ، علوم اقتصادی (اقتصاد نظری) ۱۲۲۱۰۹۹)

۲۵- به چه دلیل پروفیسور میردال با به کارگیری تئوری تجارت بین الملل در کشورهای در حال توسعه، مخالف است؟

- ۰۱. نیاز به سرمایه گذاری زیاد
- ۰۲. کاهش اشتغال
- ۰۳. افزایش نابرابری های بین المللی
- ۰۴. تخریب محیط زیست

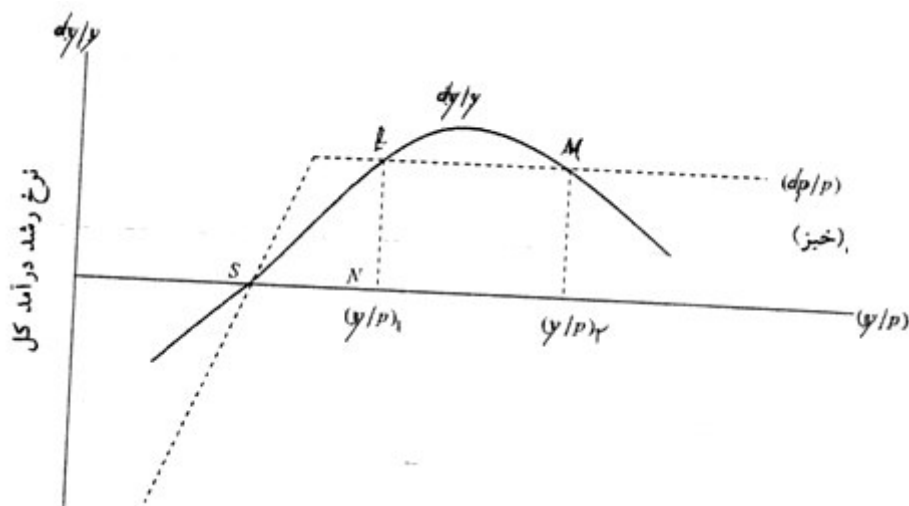
۲۶- نظریه رشد متوازن توسط چه دانشمندی و بر چه پایه ای شکل گرفت؟

- ۰۱. نورکس - اثر تکنولوژی
- ۰۲. هیرشمن - صرفه جویی های خارجی
- ۰۳. روزن اشتاین-رودن - صرفه جویی های خارجی
- ۰۴. هیرشمن - اثر تکنولوژی

۲۷- کدام گزینه در مورد طرح های اجتماعی بالاسری صحیح می باشد؟

- ۰۱. دوره ای که به سودآوری می رسند، طولانی است.
- ۰۲. توسط بخش خصوصی باید صورت پذیرد.
- ۰۳. نیاز به سرمایه گذاری اندکی دارند.
- ۰۴. در کوتاه مدت به بهره برداری می رسند.

۲۸- با توجه به شکل مقابل (نظریه نلسون)، دام تعادل در سطح پایین در کدام فاصله رخ می دهد؟



- ۰۱. SN
- ۰۲. OS
- ۰۳. LM
- ۰۴. SE

۲۹- به چه دلیل آلبرت هیرشمن نظریه رشد متوازن را غیرواقعی می داند؟

- ۰۱. کمبود نیروی کار
- ۰۲. کمبود سرمایه
- ۰۳. بوجودآمدن تورم
- ۰۴. بوجودآمدن سکون اقتصادی

تعداد سوالات: تستی: ۴۰ تشریحی: ۰

زمان آزمون (دقیقه): تستی: ۹۰ تشریحی: ۰

سری سوال: ۱ یک

عنوان درس: اقتصاد توسعه، توسعه اقتصادی و برنامه ریزی

رشته تحصیلی/کد درس: جغرافیا و برنامه ریزی شهری ۱۲۱۶۰۱۶ - ، حسابداری ۱۲۲۱۰۲۱ - ، علوم اقتصادی (نظری) چندبخشی، مدیریت بازرگانی، مدیریت دولتی (چندبخشی)، مدیریت بازرگانی (چندبخشی)، مدیریت صنعتی (چندبخشی)، مدیریت جهانگردی (چندبخشی) (۱۲۲۱۰۲۸ - ، علوم اقتصادی (اقتصاد نظری) ۱۲۲۱۰۹۹)

۳۰- در کدامیک از استراتژی های عملی توسعه، به بخش عرضه اقتصاد توجه شده و طرف تقاضای اقتصاد در نظر گرفته نمی شود؟

۱. استراتژی پولی
۲. استراتژی تعدیل ساختاری
۳. استراتژی تجاری
۴. استراتژی صنعتی

۳۱- چرا منتقدین مدل رشد هارود-دومار معتقدند که این مدل اقتصاد روی لبه تیغ قرار دارد؟

۱. به دلیل برابری نرخ رشد سرمایه گذاری و نیروی کار
۲. به دلیل وابسته بودن تعادل به پارامترهایی که هیچ ارتباطی با یکدیگر ندارند و مقدارشان خارج از مدل تعیین می شود.
۳. به دلیل مشخص شدن شرط تعادل در آن به طور بسیار دقیق
۴. به دلیل نادیده گرفتن نقش تکنولوژی

۳۲- کدامیک از عبارتهای زیر در مورد مقایسه مدل رشد هارود-دومار و سولو صحیح می باشد؟

۱. هر دو مدل روی لبه تیغ قرار دارند.
۲. اگر  $\alpha = 0$  باشد، مدل رشد هر دو یکسان می شود.
۳. در مدل سولو، نرخ رشد تولید علاوه بر نرخ رشد سرمایه به نرخ رشد نیروی کار هم بستگی دارد.
۴. در هر دو مدل  $V$  (نسبت تولید به سرمایه) در داخل مدل تعیین می شود.

۳۳- نقش آموزش و پرورش در پیشرفت اقتصادی جامعه، کدام است؟

۱. کاهش اشتغال به دلیل بالا رفتن بهره وری
۲. افزایش پس انداز
۳. افزایش مصرف کنندگان مولد
۴. انطباق و سازگاری بیشتر نیروی کار با تغییرات

۳۴- آموزشهای فنی و حرفه ای جزء کدامیک از انواع آموزش و پرورش می باشند؟

۱. آموزش آزاد
۲. آموزش و پرورش رسمی
۳. آموزش و پرورش غیر رسمی
۴. آموزش همگانی

۳۵- به چه علت یک تکنولوژی، وارد دوره پیری از فرآیند تکنولوژی (چرخه عمر) خود می شود؟

۱. کاهش قیمت تمام شده آن
۲. افزایش قیمت بازاری آن
۳. کم شدن مزیت اقتصادی آن
۴. افزایش میزان سرمایه لازم برای تولید آن

تعداد سوالات: تستی: ۴۰ تشریحی: ۰

زمان آزمون (دقیقه): تستی: ۹۰ تشریحی: ۰

سری سوال: ۱ یک

عنوان درس: اقتصاد توسعه، توسعه اقتصادی و برنامه ریزی

رشته تحصیلی/کد درس: جغرافیا و برنامه ریزی شهری ۱۲۱۶۰۱۶ - ، حسابداری ۱۲۲۱۰۲۱ - ، علوم اقتصادی (نظری) چندبخشی، مدیریت بازرگانی، مدیریت دولتی (چندبخشی)، مدیریت بازرگانی (چندبخشی)، مدیریت صنعتی (چندبخشی)، مدیریت جهانگردی (چندبخشی) (۱۲۲۱۰۲۸ - ، علوم اقتصادی (اقتصاد نظری) ۱۲۲۱۰۹۹)

۳۶- در کدامیک از روشهای انتقال تکنولوژی، پیمان کار، مسئولیت طراحی، ساخت و تأمین مالی پروژه را به عهده دارد؟

۱. سرمایه گذاری مستقیم خارجی  
۲. قراردادهای اجرای طرح کلید در دست  
۳. قراردادهای مشارکتی  
۴. قراردادهای بیع مقابل

۳۷- منحنی  $U$  و ارون رابطه بین چه متغیرهایی را نشان می دهد و توسط کدامیک از اقتصاددانان ارائه گردیده است؟

۱. رابطه بین سرمایه گذاری و تولید - لوئیس  
۲. رابطه بین نابرابری درآمدی و توسعه اقتصادی - کوزتنس  
۳. رابطه بین بیکاری و تورم - فیلیپس  
۴. رابطه بین تولید و رانت اقتصادی - ریکاردو

۳۸- کدامیک از گزینه های زیر در مورد نظریه توزیع در مکتب اقتصادی اسلام صحیح می باشد؟

۱. به منظور عادلانه نمودن توزیع درآمد، دولت باید جانشین بخش خصوصی بشود.  
۲. برای مبارزه با فقر، باید اموال اغنیاء مصادره و از گروه پر درآمد مالیات اخذ گردد.  
۳. در فعالیت های تولیدی نیروی کار بیشتر از سرمایه دارای امتیازات است.  
۴. صاحب سرمایه در فعالیت تولیدی هم می تواند کرایه معینی طلب کند و هم شریک بشود.

۳۹- کدامیک از گزینه های زیر جزء نقاط قوت توسعه اقتصادی کره جنوبی می باشد؟

۱. عدم دخالت دولت  
۲. اسقرار صنایع سبک  
۳. برقراری ارتباط داده - ستانده ای میان صنایع  
۴. اعطای وام های مصرفی به نیاز مندان

۴۰- کدامیک از گزینه های زیر جزء سیاستهای اقتصادی تایوان برای پیشبرد اهدافش می باشد؟

۱. اتکاء به مؤسسات و تولید کنندگان بخش عمومی  
۲. صنعتی شدن براساس سیاست جانشینی واردات  
۳. تبدیل اقتصاد باز به بسته  
۴. حفظ رشد اقتصادی توأم با عدالت