

تعداد سوالات: تستی: ۳۰ تشریحی: ۰

زمان آزمون (دقیقه): تستی: ۱۰۰ تشریحی: ۰

سری سوال: یک ۱

عنوان درس: شیمی آلی

رشته تحصیلی/گد درس: مهندسی کشاورزی (علوم دامی)، مهندسی علوم کشاورزی ۱۱۱۴۲۰۳ - مهندسی کشاورزی - زراعت و اصلاح نباتات گرایش زراعت، مهندسی کشاورزی - علوم و صنایع غذایی، علوم و مهندسی صنایع غذایی، مهندسی منابع طبیعی شیلات (تکثیر و پرورش آبزیان) ۱۴۱۱۳۲۹

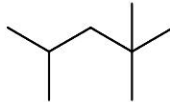
۱- بار قراردادی روی اتم کربن در یون کربنات CO_3^{2-} چند است؟

۱. صفر ۲. یک ۳. دو ۴. سه

۲- قاعده هشت تایی بیشتر در مورد عناصر کدام ردیف از جدول تناوبی بیشتر صدق می کند؟

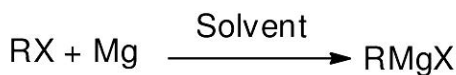
۱. یک ۲. دو ۳. سه ۴. چهار

۳- نام ترکیب زیر چیست؟



۱. ۱ و ۱-تری متیل پنتان
۲. ۱ و ۱-تترامتیل بوتان
۳. ۲ و ۲-تری متیل پنتان
۴. ۲ و ۲-تری متیل پنتان

۴- نام عمومی محصول واکنش زیر چیست؟



۱. ورتز ۲. هافمن ۳. آلی-فلزی لیتیم ۴. گرینیارد

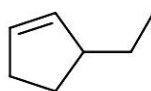
۵- کدام مرحله در مکانیسم هالوژن دار شدن آلکان ها در حضور نور، جزء مراحل اصلی نیست؟

۱. آغاز ۲. انتشار ۳. پایان ۴. تسهیم نامتناسب

۶- در کلر دار شدن متان در حضور نور، کدام مرحله تعیین کننده سرعت است؟

۱. شکسته شدن هالوژن به رادیکال های مربوطه
۲. جدا شدن هیدروژن متان توسط رادیکال کلر
۳. واکنش رادیکال متیل با مولکول کلر
۴. واکنش رادیکال های کلر با یکدیگر

۷- نام ترکیب زیر چیست؟



۱. ۳-اتیل سیکلوپنتن
۲. ۱-اتیل سیکلوپنتن
۳. ۲-سیکلوپنتن-۱-اتیل
۴. ۳-متیل-۱-پنتن

تعداد سوالات: تستی: ۳۰ تشریحی: ۰

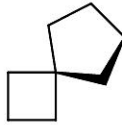
زمان آزمون (دقیقه): تستی: ۱۰۰ تشریحی: ۰

سری سوال: ۱ یک

عنوان درس: شیمی آلی

رشته تحصیلی/گد درس: مهندسی کشاورزی (علوم دامی)، مهندسی علوم کشاورزی ۱۱۱۴۲۰۳ - مهندسی کشاورزی - زراعت و اصلاح نباتات گرایش زراعت، مهندسی کشاورزی - علوم و صنایع غذایی، علوم و مهندسی صنایع غذایی، مهندسی منابع طبیعی شیلات (تکثیر و پرورش آبزیان) ۱۴۱۱۳۲۹

۸- ترکیب زیر به کدام خانواده از سیکلوآلکان ها متعلق است؟

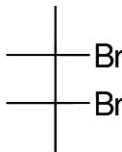


۱. بی سیکلو ۲. سیس ۳. ترانس ۴. اسپيرو

۹- اگر شیئی بر تصویر آینه اش منطبق شود، گویند.

۱. کایرال ۲. اکایرال ۳. انانتیومر ۴. دیاستریومر

۱۰- کدام گزینه در مورد مولکول زیر صحیح است؟



۱. مزو ۲. انانتیومر ۳. دیاستریومر ۴. کایرال

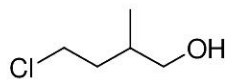
۱۱- کدام گزینه ترتیب پایداری کربوکاتیون ها را درست نشان می دهد؟

۱. با هم برابر هستند ۲. $1 < 3 < 2$ ۳. $3 < 2 < 1$ ۴. $1 < 2 < 3$

۱۲- در مرحله تعیین کننده سرعت کدام واکنش، فقط یک مولکول حضور دارد؟

۱. E2 ۲. E1 ۳. SN2 ۴. E1 و E2

۱۳- نام ترکیب زیر چیست؟



۱. ۱-کلرو-۳-متیل-۴-بوتانول ۲. ۳-متیل-۱-کلرو-۴-بوتانول
۳. ۴-کلرو-۲-متیل-۱-بوتانول ۴. ۲-متیل-۴-کلرو-۱-بوتانول

سری سوال : ۱ یک

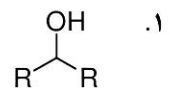
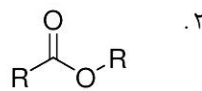
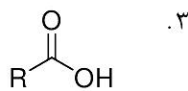
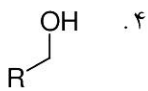
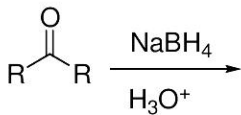
زمان آزمون (دقیقه): تستی: ۱۰۰ تشریحی: ۰

تعداد سوالات: تستی: ۳۰ تشریحی: ۰

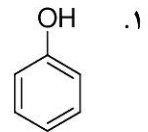
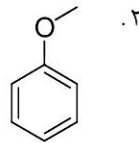
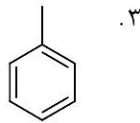
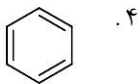
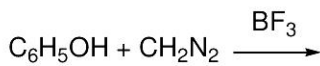
عنوان درس: شیمی آلی

رشته تحصیلی/گد درس: مهندسی کشاورزی (علوم دامی)، مهندسی علوم کشاورزی ۱۱۱۴۲۰۳ - مهندسی کشاورزی - زراعت و اصلاح نباتات گرایش زراعت، مهندسی کشاورزی - علوم و صنایع غذایی، علوم و مهندسی صنایع غذایی، مهندسی منابع طبیعی شیلات (تکثیر و پرورش آبزیان) ۱۴۱۱۳۲۹

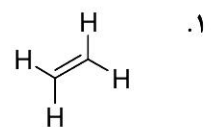
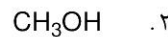
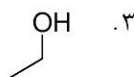
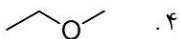
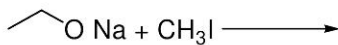
۱۴- محصول واکنش زیر چیست؟



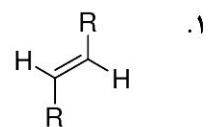
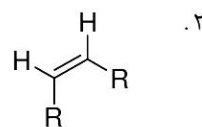
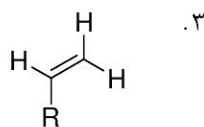
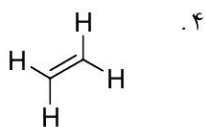
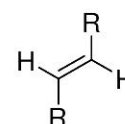
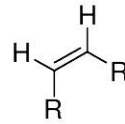
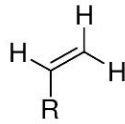
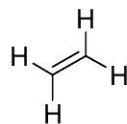
۱۵- محصول واکنش زیر چیست؟



۱۶- محصول واکنش زیر چیست؟



۱۷- پایدارترین آلکن در سری زیر کدام است؟



سری سوال : ۱ یک

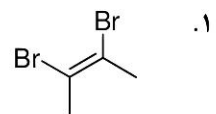
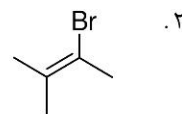
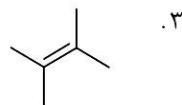
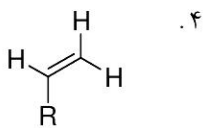
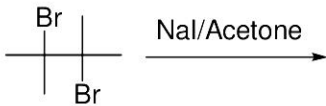
زمان آزمون (دقیقه): تستی: ۱۰۰ تشریحی: ۰

تعداد سوالات: تستی: ۳۰ تشریحی: ۰

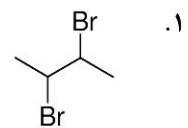
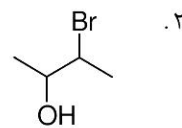
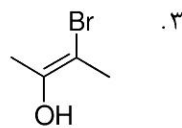
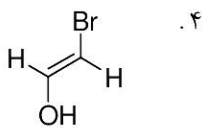
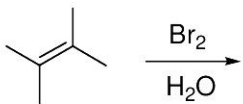
عنوان درس: شیمی آلی

رشته تحصیلی/گد درس: مهندسی کشاورزی (علوم دامی)، مهندسی علوم کشاورزی ۱۱۱۴۲۰۳ - مهندسی کشاورزی - زراعت و اصلاح نباتات گرایش زراعت، مهندسی کشاورزی - علوم و صنایع غذایی، علوم و مهندسی صنایع غذایی، مهندسی منابع طبیعی شیلات (تکثیر و پرورش آبزیان) ۱۴۱۱۳۲۹

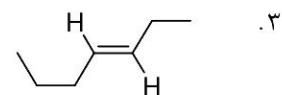
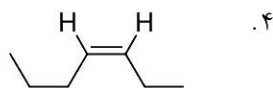
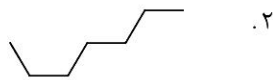
۱۸- محصول واکنش زیر چیست؟



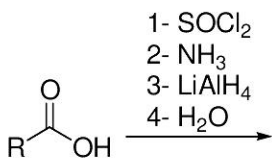
۱۹- محصول اصلی واکنش زیر چیست؟



۲۰- محصول اصلی واکنش زیر چیست؟



۲۱- محصول واکنش زیر چیست؟



سری سوال : ۱ یک

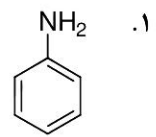
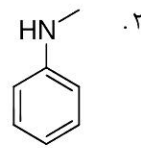
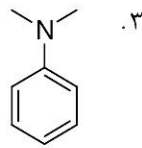
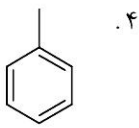
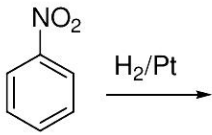
زمان آزمون (دقیقه): تستی : ۱۰۰ تشریحی : ۰

تعداد سوالات : تستی : ۳۰ تشریحی : ۰

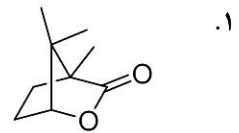
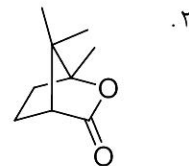
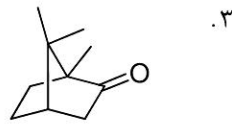
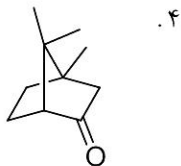
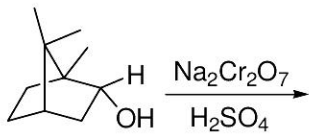
عنوان درس : شیمی آلی

رشته تحصیلی/گد درس : مهندسی کشاورزی (علوم دامی)، مهندسی علوم کشاورزی ۱۱۱۴۲۰۳ - ، مهندسی کشاورزی - زراعت و اصلاح نباتات گرایش زراعت، مهندسی کشاورزی - علوم و صنایع غذایی، علوم و مهندسی صنایع غذایی، مهندسی منابع طبیعی شیلات (تکثیر و پرورش آبزیان) ۱۴۱۱۳۲۹

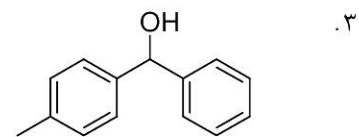
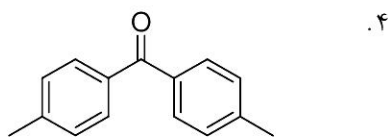
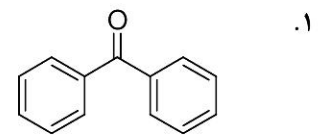
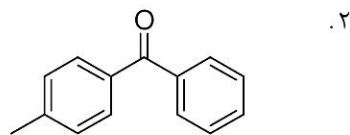
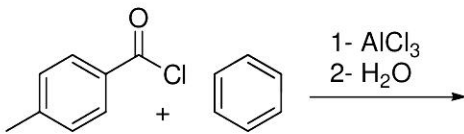
۲۲- محصول واکنش زیر چیست؟



۲۳- محصول واکنش زیر چیست؟



۲۴- محصول واکنش زیر چیست؟



سری سوال : ۱ یک

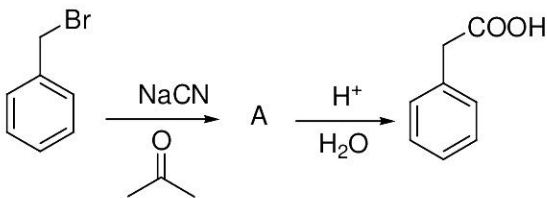
زمان آزمون (دقیقه) : تستی : ۱۰۰ تشریحی : ۰

تعداد سوالات : تستی : ۳۰ تشریحی : ۰

عنوان درس : شیمی آلی

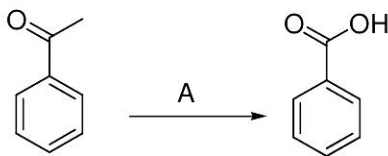
رشته تحصیلی/گد درس : مهندسی کشاورزی (علوم دامی)، مهندسی علوم کشاورزی ۱۱۱۴۲۰۳ - ، مهندسی کشاورزی - زراعت و اصلاح نباتات گرایش زراعت، مهندسی کشاورزی - علوم و صنایع غذایی، علوم و مهندسی صنایع غذایی، مهندسی منابع طبیعی شیلات (تکثیر و پرورش آبزیان) ۱۴۱۱۳۲۹

۲۵- در سری واکنش زیر، ماده مجهول A چیست؟



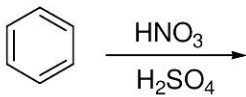
۱. ۲. ۳. ۴.

۲۶- معرف A برای انجام واکنش زیر چیست؟



۱. Br_2, OH^- ۲. Br_2, H^+ ۳. NaCN, H^+ ۴. $\text{Mg}, \text{CO}_2, \text{H}^+$

۲۷- محصول واکنش زیر چیست؟



۱. ۲. ۳. ۴.

۲۸- کدام ترکیب یک پلی ساکارید است؟

۱. گلوکوز ۲. سلولوز ۳. لاکتوز ۴. مانوز



تعداد سوالات: تستی: ۳۰ تشریحی: ۰

زمان آزمون (دقیقه): تستی: ۱۰۰ تشریحی: ۰

سری سوال: ۱ یک

عنوان درس: شیمی آلی

رشته تحصیلی/گد درس: مهندسی کشاورزی (علوم دامی)، مهندسی علوم کشاورزی ۱۱۱۴۲۰۳ - مهندسی کشاورزی - زراعت و اصلاح نباتات گرایش زراعت، مهندسی کشاورزی - علوم و صنایع غذایی، علوم و مهندسی صنایع غذایی، مهندسی منابع طبیعی شیلات (تکثیر و پرورش آبزیان) ۱۴۱۱۳۲۹

۲۹- نقطه ای که در آن یک آمینواسید دارای بار کل صفر می گردد، چه نام دارد؟

۱. تعادل ۲. تبادل ۳. خنثی ۴. ایزوالکتریک

۳۰- پیوندی که از انتقال یک یا چند الکترون از یک اتم به اتم دیگر حاصل می شود، چه نام دارد؟

۱. کووالانسی ۲. یونی ۳. کئوردیناسیونی ۴. ضد پیوندی

شماره سوال	پاسخ صحيح	وضعيت كليد
1	الف	عادي
2	ب	عادي
3	ج	عادي
4	د	عادي
5	د	عادي
6	ب	عادي
7	الف	عادي
8	د	عادي
9	ب	عادي
10	الف	عادي
11	د	عادي
12	ب	عادي
13	ج	عادي
14	الف	عادي
15	ب	عادي
16	د	عادي
17	الف	عادي
18	ج	عادي
19	ب	عادي
20	د	عادي
21	ب	عادي
22	الف	عادي
23	ج	عادي
24	ب	عادي
25	د	عادي
26	الف	عادي
27	ج	عادي
28	ب	عادي
29	د	عادي
30	ب	عادي