

تعداد سوالات: تستی: ۳۰ تشریحی: ۰

زمان آزمون (دقیقه): تستی: ۹۰ تشریحی: ۰

سری سوال: یک ۱

عنوان درس: اقتصاد عمومی ۱

رشته تحصیلی/کد درس: مهندسی صنایع ۱۳۲۱۱۹۳

استفاده از ماشین حساب ساده مجاز است

۱- پرچمدار مکتب فیزیوکراتها چه کسی بوده و کدام نظر با تفکرات این مکتب سازگار است؟

۰۱. مارکس- مخالفت با سرمایه داری

۰۲. اسمی - مخالفت با دخالت دولت و افراد در اقتصاد

۰۳. کنه - آزادی طبیعی و مخالفت با دخالت دولت در اقتصاد

۰۴. کینز - لزوم دخالت دولت در اقتصاد و تقدیر از سرمایه داری

۲- در کدام کشور، نظام اقتصاد برنامه ای برقرار است؟

۰۱. کره شمالی

۰۲. آمریکا

۰۳. فرانسه

۰۴. ژاپن

۳- اگر شاخص هزینه زندگی برابر ۱۲۵ و مزدپولی برابر ۲۵۰۰ باشد، مزدواقعی چه میزان خواهد بود؟

۰۱. ۳۱۲۵

۰۲. ۲۰۰۰

۰۳. ۲۲۵۰

۰۴. ۱۲۵۰

۴- کدام گزینه در رابطه با مرز امکانات تولید صحیح نیست؟

۰۱. با حرکت روی مرز امکانات تولید به سمت پایین، هزینه فرصت کاهش می یابد.

۰۲. نقاط روی مرز امکانات تولید با کارایی در تولید همراه است

۰۳. نقاط بالای مرز امکانات تولید قابل دسترسی نیست

۰۴. با رشد اقتصادی، مرز امکانات تولید به سمت راست منتقل می کند.

۵- وجه تمایز بازار رقابت کامل و بازار رقابت انحصاری چیست؟

۰۱. تعداد عرضه کنندگان و تعداد متقاضیان

۰۲. نوع خریداران و فروشندگان

۰۳. همگنی با عدم همگنی کالاها

۰۴. آزادی ورود و خروج از بازار

۶- کدام گزینه موجب انتقال منحنی تقاضای یک کالای عادی به سمت راست می شود؟

۰۱. افزایش قیمت کالای مکمل در مصرف

۰۲. کاهش قیمت کالای جانشین در مصرف

۰۳. افزایش درآمد

۰۴. کاهش قیمت خود کالا

۷- تابع نقاضای کالایی به صورت  $P = 100 - 4Q_x$  است، کشش قیمتی تقاضای کالا در  $Q_x = 10$  چه میزان است؟

۰۱. -۱.۲۵

۰۲. -۰.۷۵

۰۳. -۱

۰۴. -۱.۵

سری سوال: ۱ یک

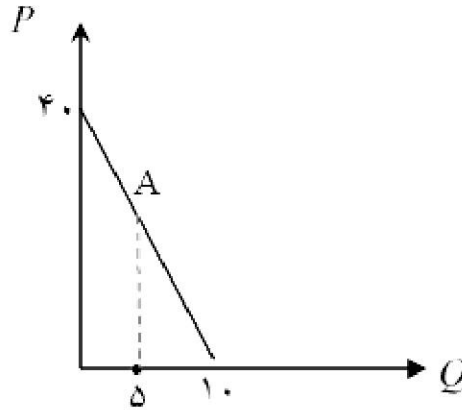
زمان آزمون (دقیقه): تستی: ۹۰ تشریحی: ۰

تعداد سوالات: تستی: ۳۰ تشریحی: ۰

عنوان درس: اقتصاد عمومی ۱

رشته تحصیلی/کد درس: مهندسی صنایع ۱۲۲۱۱۹۳

۸- در شکل زیر در نقطه A قدر مطلق کشش قیمتی تقاضا چه میزان است؟



۱۰ . ۴

۱ . ۳

۵ . ۲

۰ . ۵ . ۱

۹- در چه صورت عرضه یک کالا با کشش است؟

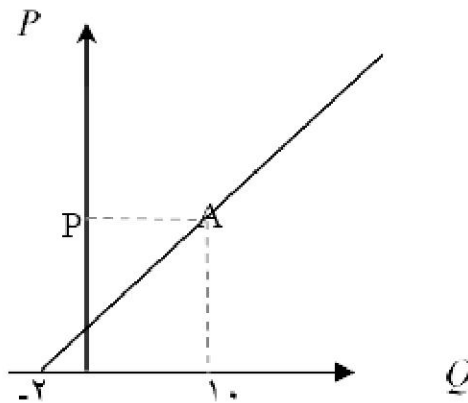
$e_s = 1$  . ۴

$e_s > 1$  . ۳

$e_s = 0$  . ۲

$e_s < 1$  . ۱

۱۰- در شکل زیر در نقطه A کشش نقطه ای عرضه چه میزان است؟



۰ . ۲ . ۴

۲ . ۳

۱ . ۲ . ۲

۱۲ . ۱

۱۱- تابع عرضه و تقاضای کالایی به صورت  $p = 20 + 2Q$  و  $p = 100 - 2Q$  است. مقدار و قیمت تعادلی در بازار چه میزان است؟

۳۰ و ۴۰ . ۴

۸۰ و ۲۰ . ۳

۷۰ و ۳۰ . ۲

۶۰ و ۲۰ . ۱

تعداد سوالات: تستی: ۳۰ تشریحی: ۰

زمان آزمون (دقیقه): تستی: ۹۰ تشریحی: ۰

سری سوال: ۱ یک

عنوان درس: اقتصاد عمومی ۱

رشته تحصیلی/کد درس: مهندسی صنایع ۱۲۲۱۱۹۳

۱۲- اگر تابع عرضه تقاضای فردی کالایی  $Q = 100 - 2P$  باشد و ۱۰ نفر خریدار از آن در بازار وجود داشته باشد، تابع تقاضای کل بازار برای این ده نفر کدام است؟

۱.  $Q = 1000 - 20P$     ۲.  $Q = 5000 - 5P$     ۳.  $Q = 5000 - 5P$     ۴.  $Q = 100 - 0.2P$

۱۳- با توجه به جدول زیر؛ مقدار  $A$  و  $B$  به ترتیب چه میزان است؟

$Q$	$MU_x$	$TU$
۱	۱۵	۱۵
۲	$A$	۲۵
۳	۵	$B$

۱. ۱۰ و ۲۵    ۲. ۱۰ و ۳۰    ۳. ۵ و ۱۵    ۴. ۲۵ و ۱۵

۱۴- کدام گزینه در مورد ارتباط میان مطلوبیت کل و مطلوبیت نهایی صحیح است؟

۱. وقتی مطلوبیت کل در حال کاهش است، مطلوبیت نهایی مثبت است
۲. وقتی مطلوبیت نهایی منفی است، مطلوبیت کل در حال افزایش است
۳. وقتی مطلوبیت نهایی در حال کاهش است مطلوبیت کل در حال کاهش است
۴. وقتی مطلوبیت کل در حداکثر خود قرار دارد، مطلوبیت نهایی صفر است

۱۵- اگر تابع مطلوبیت مصرف کننده به صورت  $TU = 4XY$  باشد و قید بودجه وی  $5x + 4y = 100$ ، چه میزان از دو کالا مطلوبیت فرد را حداکثر می سازد؟

۱. ۲۰ و ۴    ۲. ۵ و ۱۶    ۳. ۱۰ و ۱۲.۵    ۴. ۸ و ۱۲

سری سوال: ۱ یک

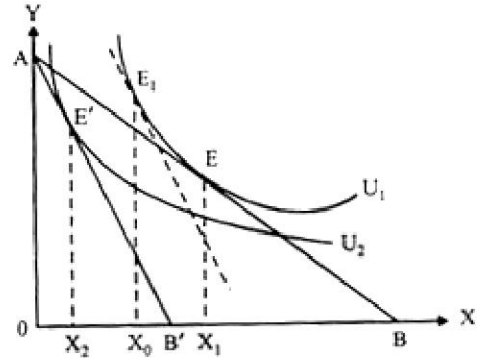
زمان آزمون (دقیقه): تستی: ۹۰ تشریحی: ۰

تعداد سوالات: تستی: ۳۰ تشریحی: ۰

عنوان درس: اقتصاد عمومی ۱

رشته تحصیلی/کد درس: مهندسی صنایع ۱۲۲۱۱۹۳

۱۶- در شکل زیر میزان اثر جانشینی به علت افزایش قیمت کالای  $X$  چه میزان است؟



۰۲  $x_0 x_2$

۰۱  $x_0 x_1$

۰۴ اثر جانشینی برابر صفر است

۰۳  $x_1 x_2$

۱۷- اگر  $\frac{MU_x}{P_x} > \frac{MU_y}{P_y}$  باشد، فرد برای افزایش مطلوبیت کل خود باید

۰۲ مصرف  $X$  را افزایش و مصرف  $Y$  را کاهش دهد

۰۱ مصرف هر دو کالا را کاهش دهد

۰۴ مصرف هر دو کالا را افزایش دهد

۰۳ مصرف  $X$  را کاهش و مصرف  $Y$  را افزایش دهد

۱۸- برای یک بنگاه، کوتاه مدت دوره ای است که

۰۲ همه عوامل تولید متغیر باشند

۰۱ حداقل یکی از عوامل تولید ثابت باشد

۰۴ فقط یک بنگاه در بازار وجود داشته باشد

۰۳ دولت در اقتصاد وجود نداشته باشد

۱۹- در جدول زیر مقدار  $A$  و  $B$  به ترتیب چه میزان است؟

$L$	$TP$	$MP$	$AP$
۱	۱۰	-	-
۲	۳۰	$A$	-
۳	-	۱۵	$B$

۰۴ ۱۵ و ۲۰

۰۳ ۲۰ و ۴۵

۰۲ ۱۰ و ۳۰

۰۱ ۱۵ و ۴۵

تعداد سوالات: تستی: ۳۰ تشریحی: ۰

زمان آزمون (دقیقه): تستی: ۹۰ تشریحی: ۰

سری سوال: ۱ یک

عنوان درس: اقتصاد عمومی ۱

رشته تحصیلی/کد درس: مهندسی صنایع ۱۲۲۱۱۹۳

۲۰- در تابع تولید  $f = 10a^{\frac{1}{3}}b^{\frac{1}{3}}$  چه حالتی برقرار است؟

۱. بازده کاهنده نسبت به مقیاس  
۲. بازده ثابت نسبت به مقیاس  
۳. بازده فراینده نسبت به مقیاس  
۴. بازده صعودی

۲۱- فاصله بین دو منحنی  $AC$  و  $AVC$  چه نام دارد؟

۱.  $AFC$       ۲.  $MC$       ۳.  $TVC$       ۴.  $TFC$

۲۲- اگر تابع سود به صورت  $\Pi = -10a^2 - 16b^2 + 200a + 400b + 80$  باشد چه میزان از دو نهاده  $a$  و  $b$  سود بنگاه را حداکثر می سازد؟

۱. ۱۸ و ۱۵      ۲. ۴۰ و ۱۵      ۳. ۳۰ و ۱۰      ۴. ۲۰ و ۱۲.۵

۲۳- شرط تعادل بازار رقابت کامل چیست؟

۱.  $P = MC$       ۲.  $P = MR$       ۳.  $P = AC$       ۴.  $TC = TR$

۲۴- در چه صورت در کوتاه مدت بهتر است بنگاه فعال در بازار رقابت کامل تعطیل کند؟

۱.  $P = AC$       ۲.  $P < AC$       ۳.  $P > AVC$       ۴.  $P < AVC$

۲۵- اگر تابع هزینه کل بنگاه رقابتی به صورت  $TC = 2 + 22Q - 7.5Q^2 + Q^3$  باشد تابع عرضه این بنگاه چه خواهد بود؟

۱.  $p > 3.75, p = 22 - 20Q + 5Q^2$   
۲.  $p > 3.75, p = 20 - 20Q + 5Q^2$   
۳.  $p > 7.9, p = 22 - 15Q + 3Q^2$   
۴.  $p > 3.75, p = 14 - 20Q + 5Q^2$

۲۶- اگر تابع تقاضای کالا  $p = 10 - 0.5x$  باشد با فرض قیمت تعادلی ۴ و مقدار تعادلی ۱۲ مازاد مصرف کننده چه میزان خواهد بود؟

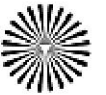
۱. ۱۰      ۲. ۴۸      ۳. ۳۶      ۴. ۲۵

۲۷- شرط تعادل در بازار انحصاری کدام است؟

۱.  $AVC = AR$       ۲.  $P = MC$       ۳.  $P = MR$       ۴.  $MR = MC$

۲۸- درآمد کل انحصارگر در چه جایی حداکثر می شود؟

۱. کشش قیمتی تقاضا یک باشد  
۲. کشش قیمتی تقاضا بزرگتر از یک باشد  
۳. کشش قیمتی تقاضا کمتر از یک باشد  
۴. کشش قیمتی تقاضا صفر باشد



سری سوال: ۱ یک

زمان آزمون (دقیقه): تستی: ۹۰ تشریحی: ۰

تعداد سوالات: تستی: ۳۰ تشریحی: ۰

عنوان درس: اقتصاد عمومی ۱

رشته تحصیلی/کد درس: مهندسی صنایع ۱۲۲۱۱۹۳

۲۹- نقطه سربه سر یک بنگاه انحصارگر در چه سطحی از تولید قرار دارد؟

۴.  $MR = MC$

۳.  $P = AC$

۲.  $AR = 0$

۱.  $P = AVC$

۳۰- کدام گزینه صحیح است؟

۱. هرچه ضریب کشش قیمتی تقاضا بزرگتر باشد قدرت انحصارگر کمتر است
۲. هرچه ضریب کشش درآمدی تقاضا بزرگتر باشد قدرت انحصارگر بیشتر است
۳. هرچه ضریب کشش قیمتی متقاطع دو کالا ی جانشین بزرگتر باشد قدرت انحصارگر در افزایش قیمت بیشتر است
۴. هرچه ضریب کشش قیمتی عرضه بزرگتر باشد قدرت انحصارگر در افزایش قیمت بیشتر است

شماره سوال	پاسخ صحيح	وضعيت كليد
1	ج	عادي
2	الف	عادي
3	ب	عادي
4	الف	عادي
5	ج	عادي
6	ج	عادي
7	د	عادي
8	ج	عادي
9	ج	عادي
10	ب	عادي
11	الف	عادي
12	ج	عادي
13	ب	عادي
14	د	عادي
15	ج	عادي
16	الف	عادي
17	ب	عادي
18	الف	عادي
19	د	عادي
20	الف	عادي
21	الف	عادي
22	د	عادي
23	الف	عادي
24	د	عادي
25	ج	عادي
26	ج	عادي
27	د	عادي
28	الف	عادي
29	ج	عادي
30	الف	عادي