

سری سوال: یک ۱

زمان آزمون (دقیقه): تستی: ۰۰ تشریحی: ۱۲۰

تعداد سوالات: تستی: ۰۰ تشریحی: ۴

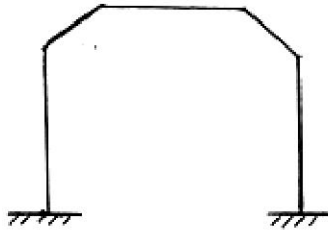
عنوان درس: تحلیل سازه ۲

رشته تحصیلی/کد درس: مهندسی مدیریت پروژه ۱۳۱۲۰۳۶ - مهندسی عمران ۱۳۱۳۱۰۴

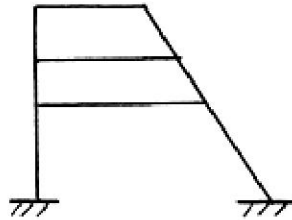
استفاده از ماشین حساب مهندسی مجاز است

نمره ۳.۵۰

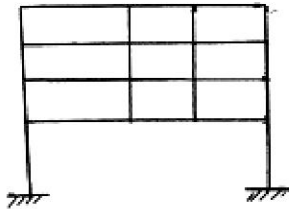
۱- درجات آزادی انتقالی و دورانی را در سازه های شکل زیر بدست آوردید:



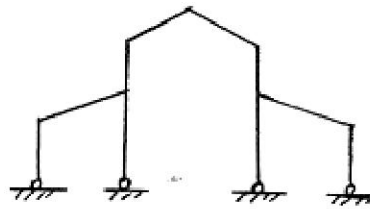
(ب)



(الف)



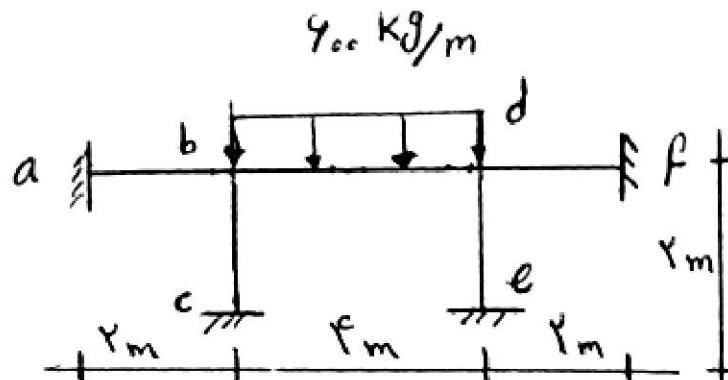
(د)



(ج)

نمره ۳.۵۰

۲- قاب شکل زیر را به روش توزیع لنگر تحلیل نمائید و لنگرهای گره ها و تکیه گاه ها را بدست آوردید. $EI = cte$



سری سوال: ۱ یک

زمان آزمون (دقیقه): تستی: ۰ تشریحی: ۱۲۰

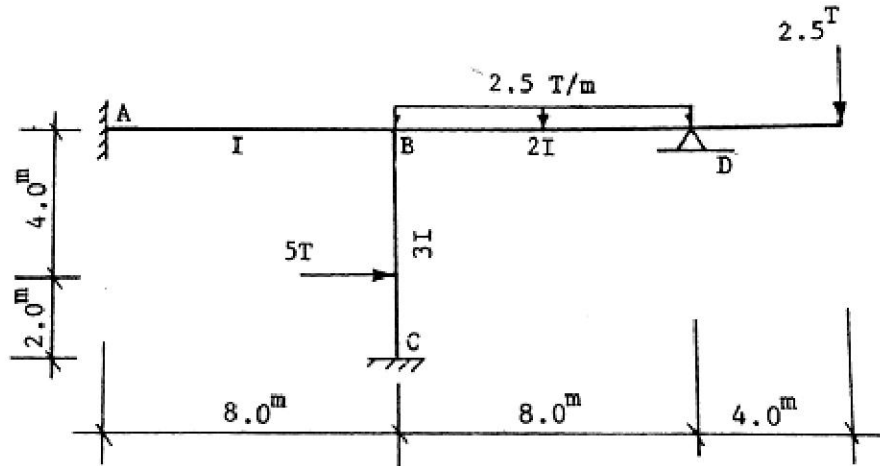
تعداد سوالات: تستی: ۰ تشریحی: ۴

عنوان درس: تحلیل سازه ۲

رشته تحصیلی/کد درس: مهندسی مدیریت پروژه ۱۳۱۲۰۳۶ - مهندسی عمران ۱۳۱۳۱۰۴

نمره ۳.۵۰

۳- لنگرهای تکیه گاهی و گره اتصال در شکل زیر را به روش کانی بدست آوردید.



نمره ۳.۵۰

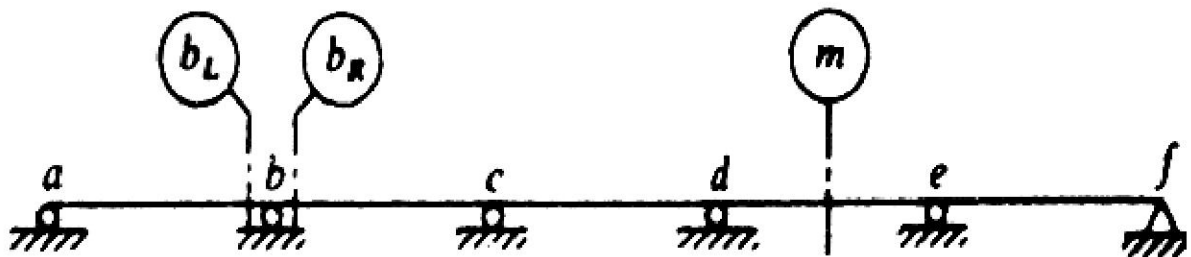
۴- مطلوبست رسم کیفی خط تاثیر (طرح ظاهری) برای واکنش های خواسته شده:

الف) برش سمت راست تکیه گاه c

ب) لنگر نقطه m

ج) عکس العمل تکیه گاه e

د) برش سمت چپ تکیه گاه d





سری سوال: یک

زمان آزمون (دقیقه): تستی: ۰ تشریحی: ۱۲۰

تعداد سوالات: تستی: ۰ تشریحی: ۴

عنوان درس: تحلیل سازه ۲

رشته تحصیلی/کد درس: مهندسی مدیریت پروژه ۱۳۱۲۰۳۶ - مهندسی عمران ۱۳۱۳۱۰۴

استفاده از ماشین حساب مهندسی مجاز است

۳.۵۰ نمره

۱- صفحات ۴۹۳ تا ۵۳۲

۳.۵۰ نمره

۲- صفحات ۵۳۳ تا ۵۹۲

۳.۵۰ نمره

۳- صفحات ۶۶۵ تا ۷۲۰

۳.۵۰ نمره

۴- صفحات ۷۲۱ تا ۷۵۱