



تعداد سوالات: تستی: ۴۰ تشریحی: ۰

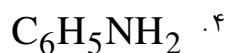
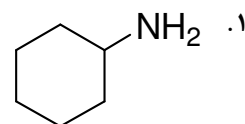
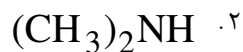
زمان آزمون (دقیقه): تستی: ۱۲۰ تشریحی: ۰

سری سوال: یک ۱

عنوان درس: شیمی آلی ۲

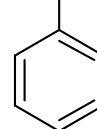
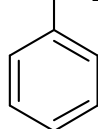
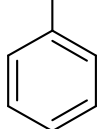
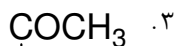
رشته تحصیلی/کد درس: فیتوشیمی، شیمی (شیمی آلی)، شیمی کاربردی (کاردانی)، شیمی گرایش محض، شیمی (کاربردی) (۱۱۴۰۱۴)

۱- کدامیک از ترکیبات زیر در واکنش با بنزالدهید ایمین تشکیل نمی دهد.

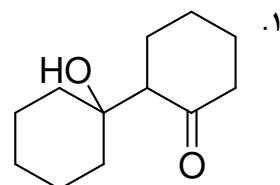
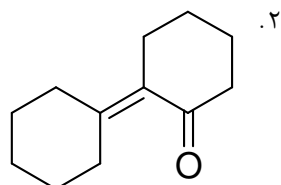
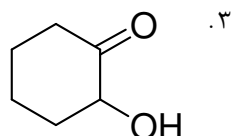
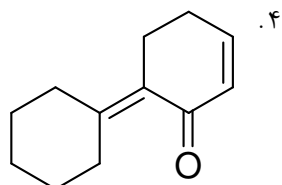
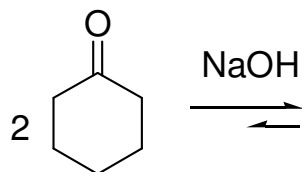


۲- محصول واکنش فنیل استالدهید با متانول و کاتالیزور اسیدی کدام ترکیب می باشد.

۰۴. هیچکدام



۳- محصول واکنش زیر کدام گزینه می باشد.



سری سوال: ۱ یک

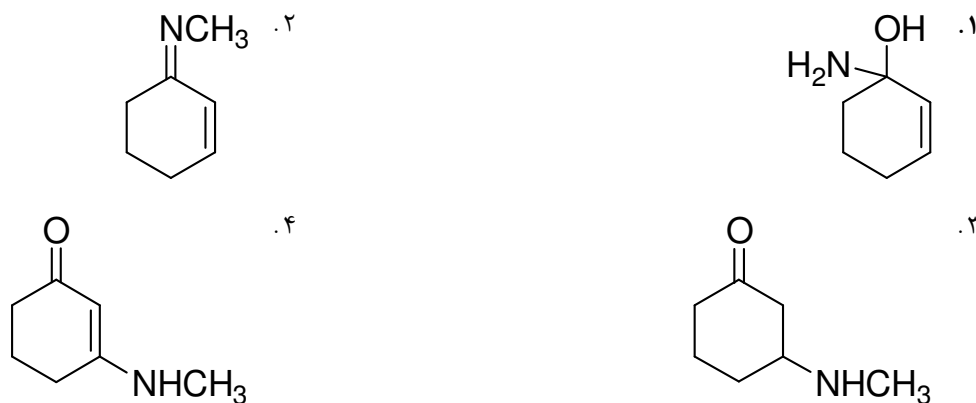
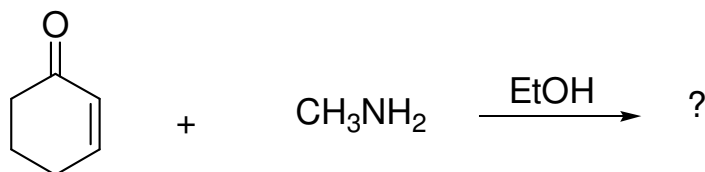
زمان آزمون (دقیقه): تستی: ۱۲۰ تشریحی: ۰

تعداد سوالات: تستی: ۴۰ تشریحی: ۰

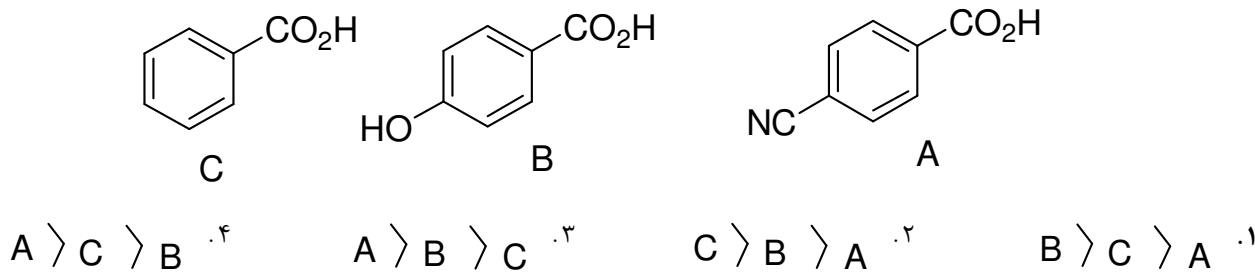
عنوان درس: شیمی آلی ۲

رشته تحصیلی/کد درس: فیتوشیمی، شیمی (شیمی آلی)، شیمی کاربردی (کاردانی)، شیمی گرایش محض، شیمی (کاربردی) (۱۱۴۰۱۴)

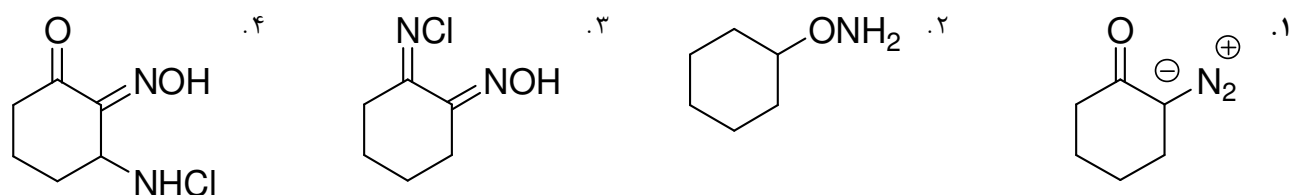
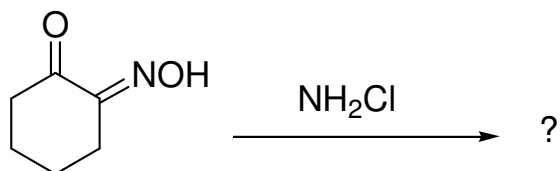
۴- محصول واکنش زیر چیست.



۵- ترتیب قدرت اسیدی در ترکیبات زیر به چه صورت می باشد.



۶- محصول واکنش زیر کدام گزینه می باشد.





تعداد سوالات: تستی: ۴۰ تشریحی: ۰

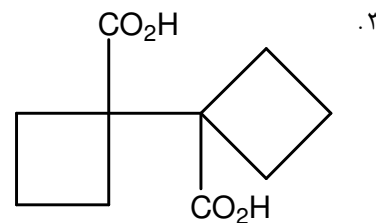
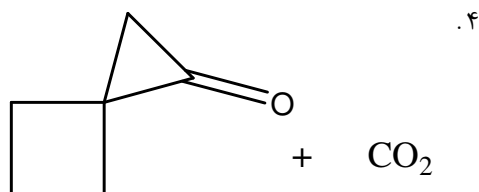
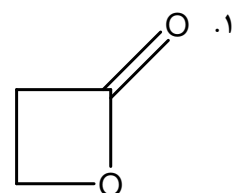
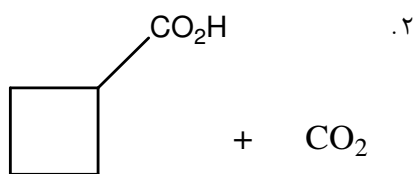
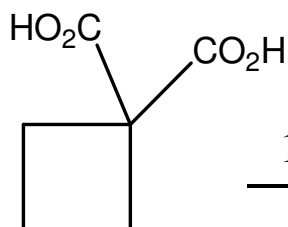
زمان آزمون (دقیقه): تستی: ۱۲۰ تشریحی: ۰

سری سوال: ۱ یک

عنوان درس: شیمی آلی ۲

رشته تحصیلی/کد درس: فیتوشیمی، شیمی (شیمی آلی)، شیمی کاربردی (کاردانی)، شیمی گرایش محض، شیمی (کاربردی) (۱۱۴۰۱۴)

۷- محصول واکنش زیر کدام است.



سری سوال: ۱ یک

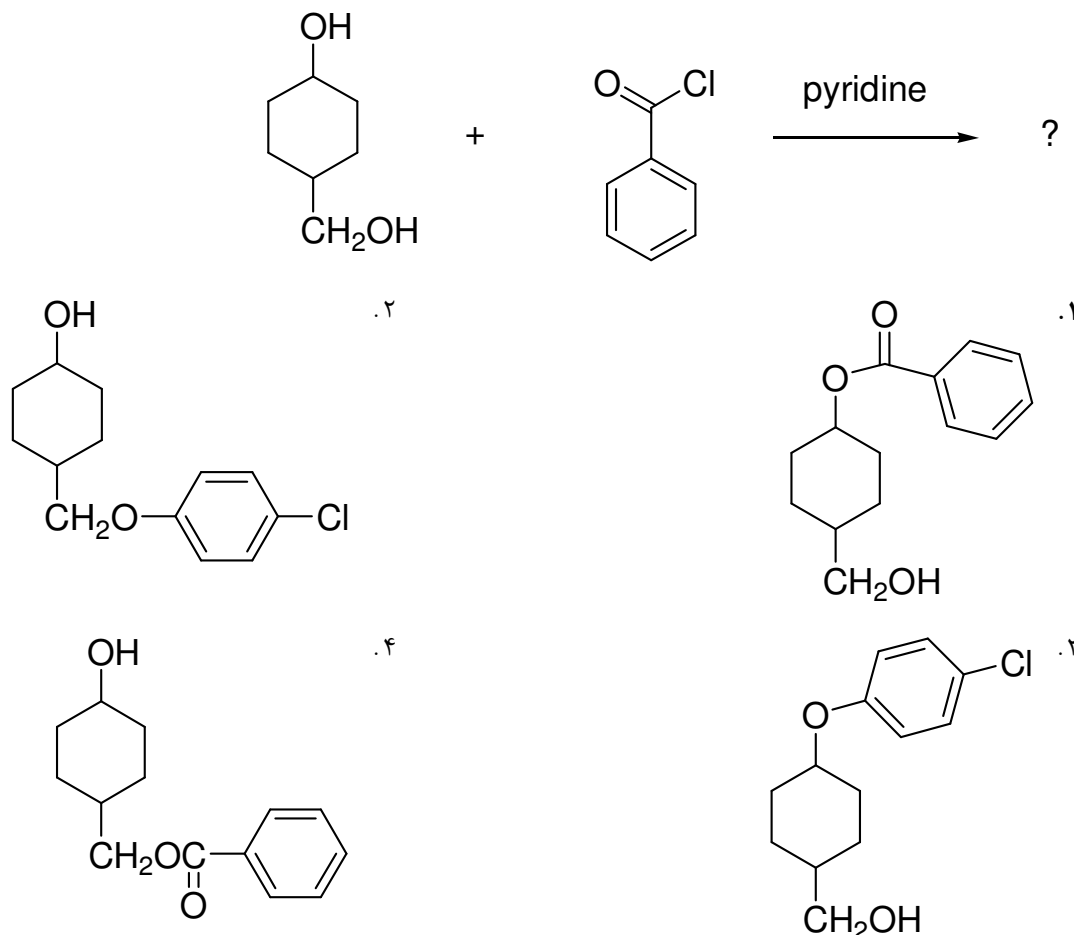
زمان آزمون (دقیقه): تستی: ۱۲۰ تشریحی: ۰

تعداد سوالات: تستی: ۴۰ تشریحی: ۰

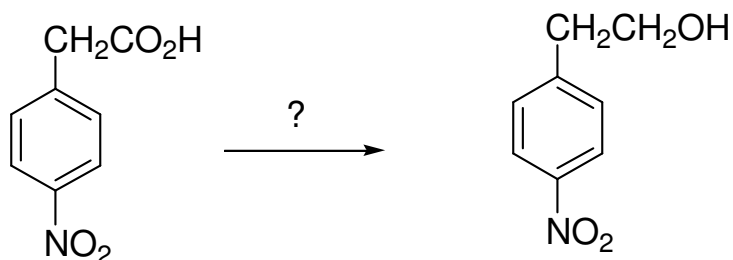
عنوان درس: شیمی آلی ۲

رشته تحصیلی/کد درس: فیتوشیمی، شیمی (شیمی آلی)، شیمی کاربردی (کاردانی)، شیمی گرایش محض، شیمی (کاربردی) (۱۱۴۰۱۴)

۸- محصول واکنش زیر کدام است؟



۹- واکنشگر لازم جهت تبدیل زیر کدام مورد می باشد.



۱. $\text{LiAlH}_4 / \text{NaOH}$

۲. $\text{BH}_3 / \text{H}_3\text{O}^{\oplus}$

۳. $\text{BH}_3 / \text{NaOH}$

۴. $\text{NaBH}_4 / \text{H}_2\text{O}$

سری سوال: ۱ یک

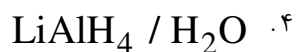
زمان آزمون (دقیقه): تستی: ۱۲۰ تشریحی: ۰

تعداد سوالات: تستی: ۴۰ تشریحی: ۰

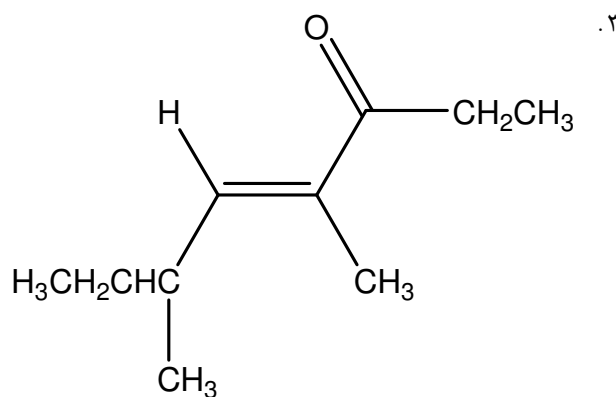
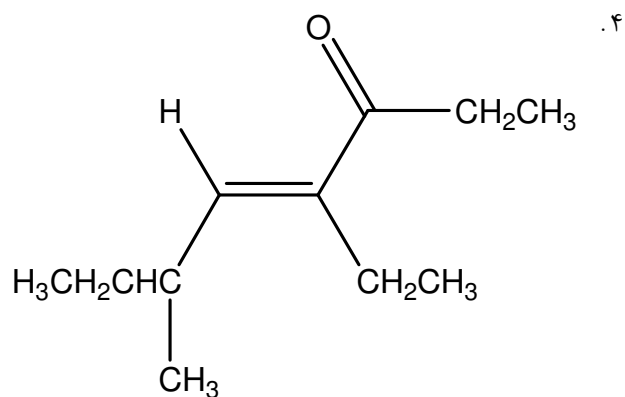
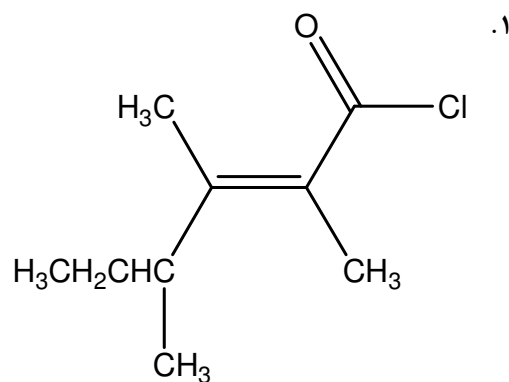
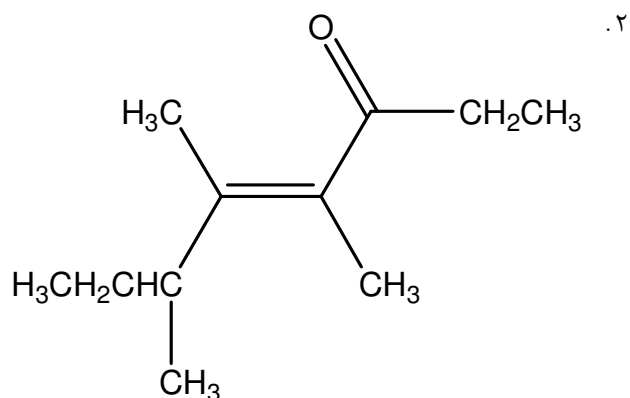
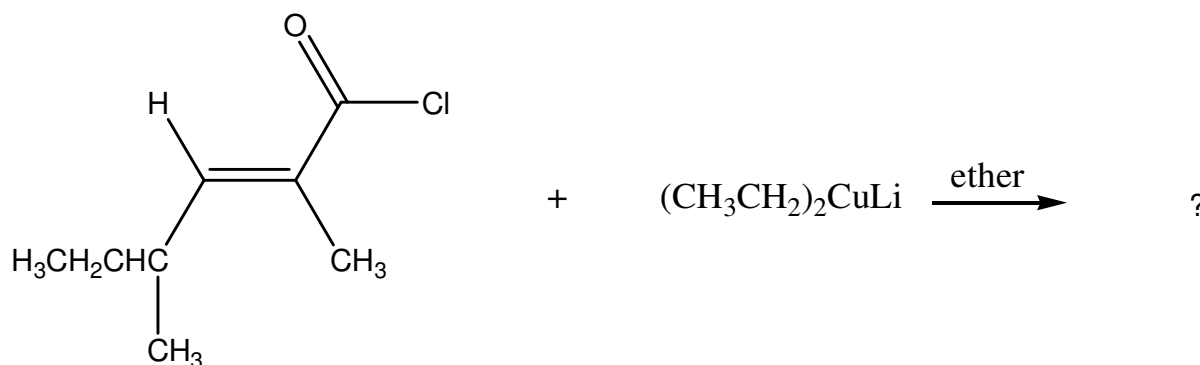
عنوان درس: شیمی آلی ۲

رشته تحصیلی/کد درس: فیتوشیمی، شیمی (شیمی آلی)، شیمی کاربردی (کاردانی)، شیمی گرایش محض، شیمی (کاربردی) (۱۱۴۰۱۴)

۱۰- بهترین گزینه برای تهیه بنزالدهید از بنزوئیک اسید کدام گزینه می باشد.



۱۱- محصول واکنش زیر چیست؟





تعداد سوالات: تستی: ۴۰ تشریحی: ۰

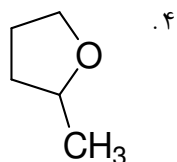
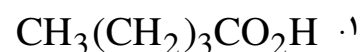
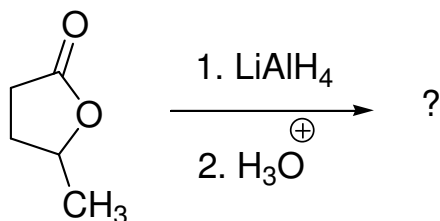
زمان آزمون (دقیقه): تستی: ۱۲۰ تشریحی: ۰

سری سوال: ۱ یک

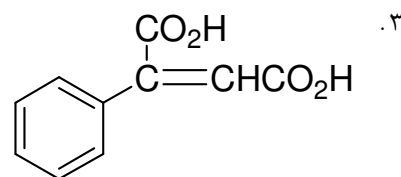
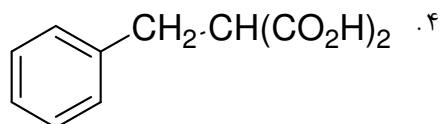
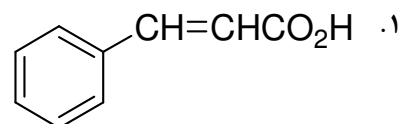
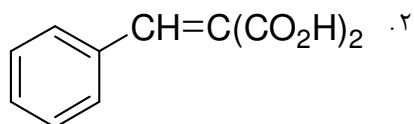
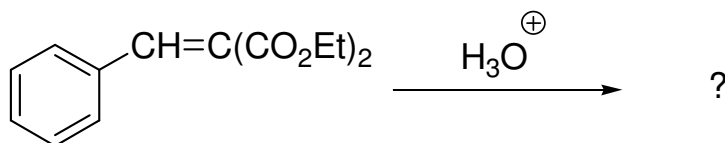
عنوان درس: شیمی آلی ۲

رشته تحصیلی/کد درس: فیتوشیمی، شیمی (شیمی آلی)، شیمی کاربردی (کاردانی)، شیمی گرایش محض، شیمی (کاربردی) (۱۱۴۰۱۴)

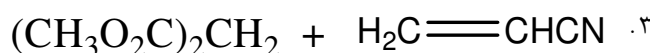
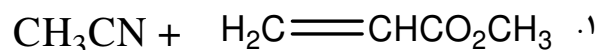
۱۲- محصول واکنش زیر کدام مورد می باشد.



۱۳- ساختار محصول هیدرولیز اسیدی واکنش زیر کدام گزینه می باشد.



۱۴- واکنشگرهای لازم برای تولید محصول زیر با استفاده از واکنش مایکل کدام گزینه می باشد.



سری سوال: ۱ یک

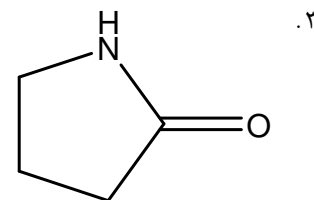
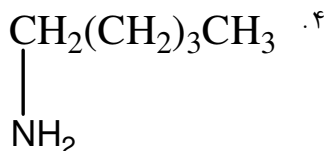
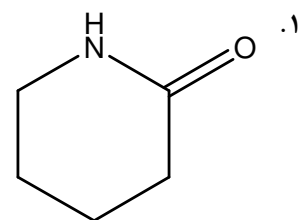
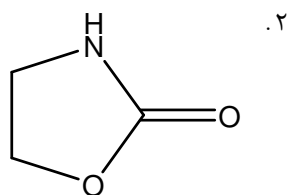
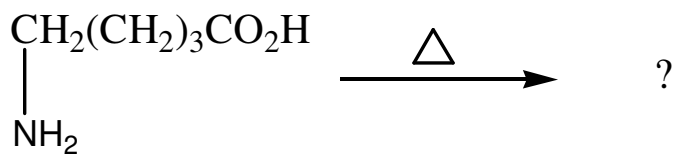
زمان آزمون (دقیقه): تستی: ۱۲۰ تشریحی: ۰

تعداد سوالات: تستی: ۴۰ تشریحی: ۰

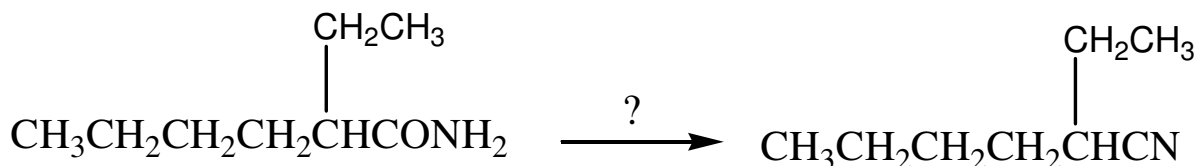
عنوان درس: شیمی آلی ۲

رشته تحصیلی/کد درس: فیتوشیمی، شیمی (شیمی آلی)، شیمی کاربردی (کاردانی)، شیمی گرایش محض، شیمی (کاربردی) (۱۱۴۰۱۴)

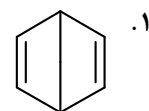
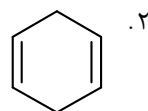
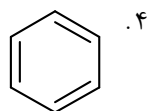
۱۵- محصول واکنش زیر چیست؟



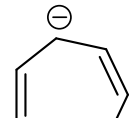
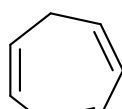
۱۶- واکنشگر لازم جهت تبدیل زیر کدام مورد می باشد.



۱۷- ساختار بنزن ککوله کدامیک از موارد زیر می باشد.



۱۸- کدامیک از ترکیبات زیر آروماتیک میباشد.



۴. C و B

۳. A و B

۲. A

۱. C و A



تعداد سوالات: تستی: ۴۰ تشریحی: ۰

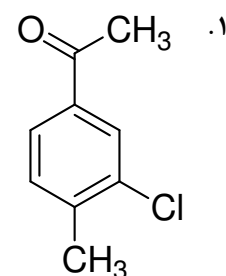
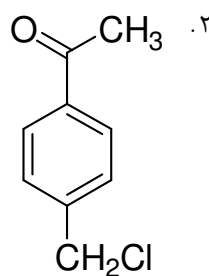
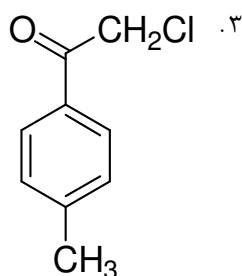
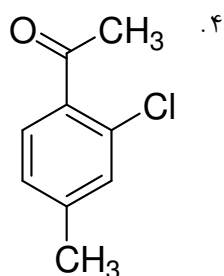
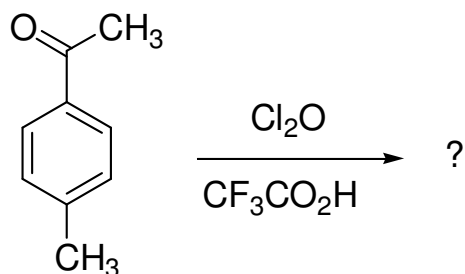
زمان آزمون (دقیقه): تستی: ۱۲۰ تشریحی: ۰

سری سوال: ۱ یک

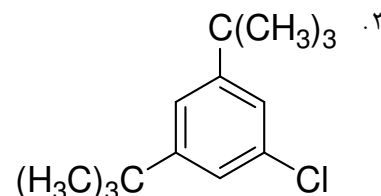
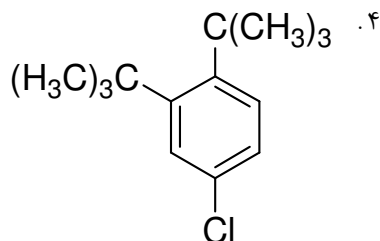
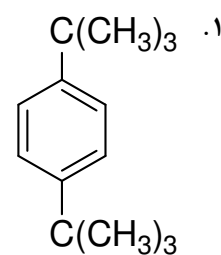
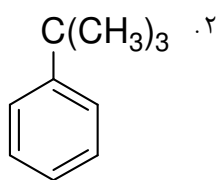
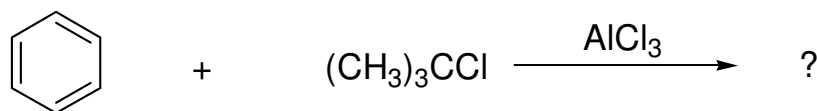
عنوان درس: شیمی آلی ۲

رشته تحصیلی/کد درس: فیتوشیمی، شیمی (شیمی آلی)، شیمی کاربردی (کاردانی)، شیمی گرایش محض، شیمی (کاربردی) (۱۱۴۰۱۴)

۱۹- محصول واکنش زیر کدام گزینه می باشد.



۲۰- محصول عمده واکنش زیر کدام ترکیب است.



سری سوال: ۱ یک

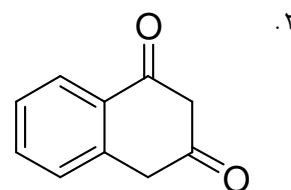
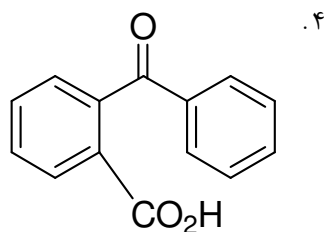
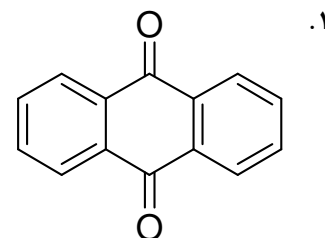
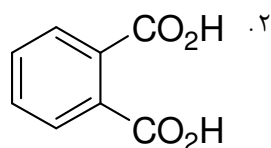
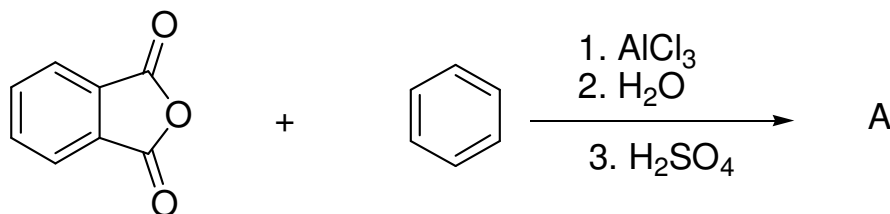
زمان آزمون (دقیقه): تستی: ۱۲۰ تشریحی: ۰

تعداد سوالات: تستی: ۴۰ تشریحی: ۰

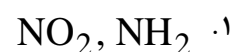
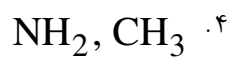
عنوان درس: شیمی آلی ۲

رشته تحصیلی/کد درس: فیتوشیمی، شیمی (شیمی آلی)، شیمی کاربردی (کاردانی)، شیمی گرایش محض، شیمی (کاربردی) (۱۱۴۰۱۴)

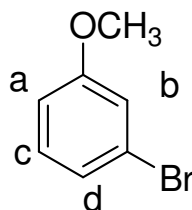
۲۱- ساختار محصول A کدام است.



۲۲- کدامیک از استخلافهای زیر هدایت کننده متا می باشند.



۲۳- در ترکیب زیر واکنش جایگزینی الکترون دوستی در کدام موقعیت انجام می شود.



۴. d

۳. c

۲. b

۱. a



تعداد سوالات: تستی: ۴۰ تشریحی: ۰

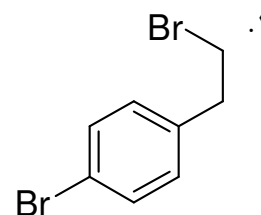
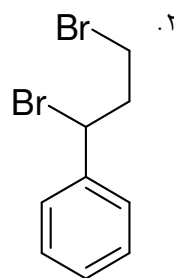
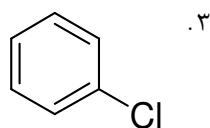
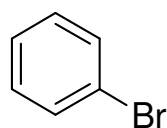
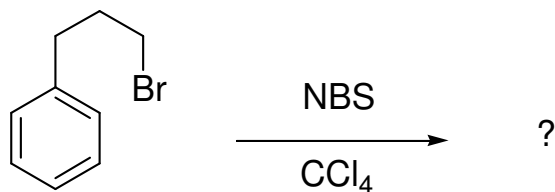
زمان آزمون (دقیقه): تستی: ۱۲۰ تشریحی: ۰

سری سوال: ۱ یک

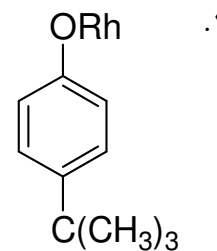
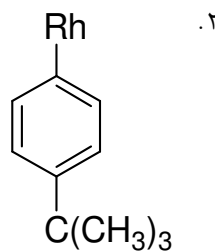
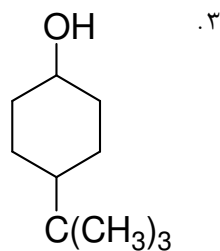
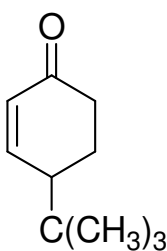
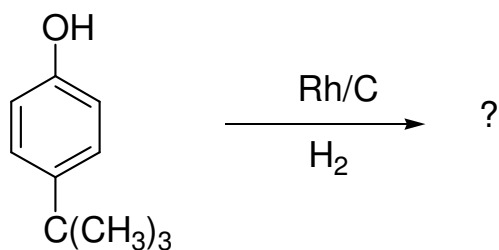
عنوان درس: شیمی آلی ۲

رشته تحصیلی/کد درس: فیتوشیمی، شیمی (شیمی آلی)، شیمی کاربردی (کاردانی)، شیمی گرایش محض، شیمی (کاربردی) ۱۱۱۴۰۱۴

۲۴- محصول واکنش زیر کدام است.



۲۵- محصول حاصل از واکنش زیر کدام گزینه می باشد.





تعداد سوالات: تستی: ۴۰ تشریحی: ۰

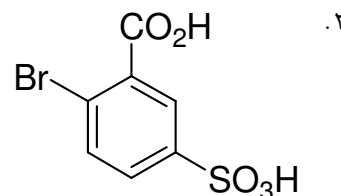
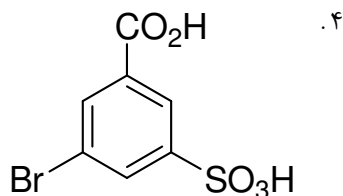
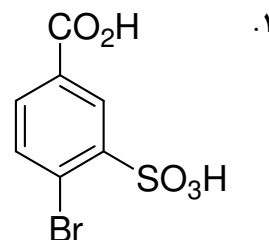
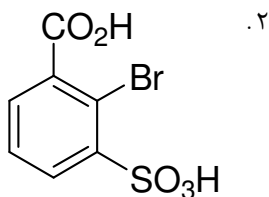
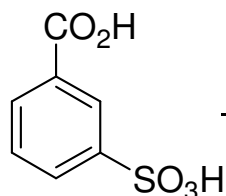
زمان آزمون (دقیقه): تستی: ۱۲۰ تشریحی: ۰

سری سوال: ۱ یک

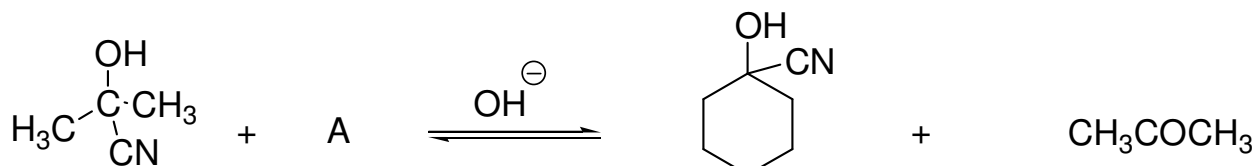
عنوان درس: شیمی آلی ۲

رشته تحصیلی/کد درس: فیتوشیمی، شیمی (شیمی آلی)، شیمی کاربردی (کاردانی)، شیمی گرایش محض، شیمی (کاربردی) ۱۱۴۰۱۴

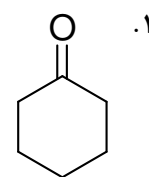
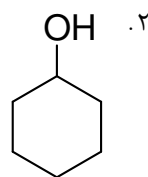
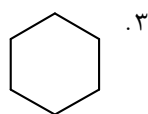
۲۶- محصول عمده واکنش زیر کدام گزینه است.



۲۷- ترکیب A کدام گزینه می باشد.



۴. NaCN





سری سوال: ۱ یک

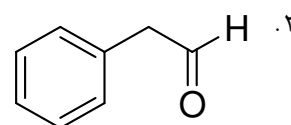
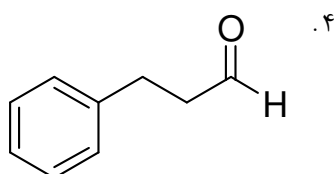
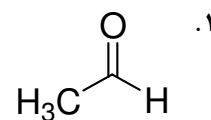
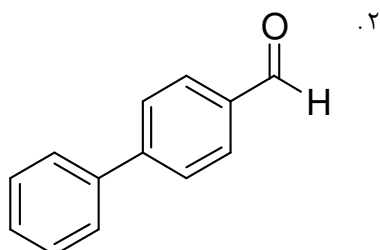
زمان آزمون (دقیقه): تستی: ۱۲۰ تشریحی: ۰

تعداد سوالات: تستی: ۴۰ تشریحی: ۰

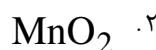
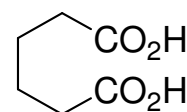
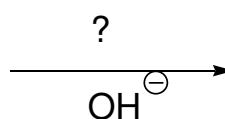
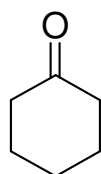
عنوان درس: شیمی آلی ۲

رشته تحصیلی/کد درس: فیتوشیمی، شیمی (شیمی آلی)، شیمی کاربردی (کاردانی)، شیمی گرایش محض، شیمی (کاربردی) (۱۱۴۰۱۴)

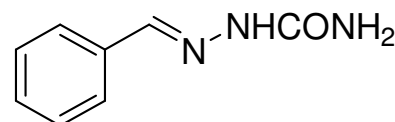
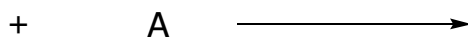
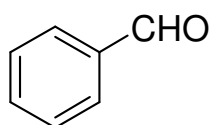
۲۸- ساختار ترکیب فنیل استالدهید کدام گزینه می باشد.



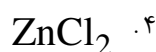
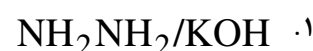
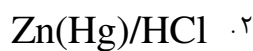
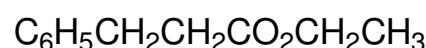
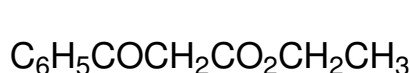
۲۹- واکنشگر لازم جهت انجام اکسیداسیون زیر کدام گزینه میباشد.



۳۰- واکنشگر A کدام گزینه میباشد.



۳۱- معرف لازم جهت انجام واکنش زیر کدام گزینه می باشد.





سری سوال: ۱ یک

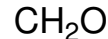
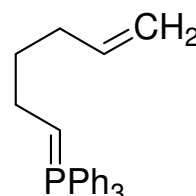
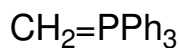
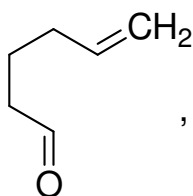
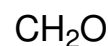
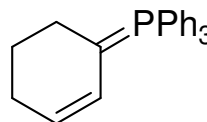
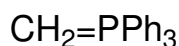
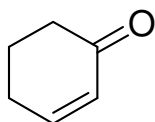
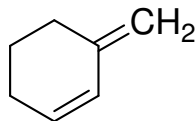
زمان آزمون (دقیقه): تستی: ۱۲۰ تشریحی: ۰

تعداد سوالات: تستی: ۴۰ تشریحی: ۰

عنوان درس: شیمی آلی ۲

رشته تحصیلی/کد درس: فیتوشیمی، شیمی (شیمی آلی)، شیمی کاربردی (کاردانی)، شیمی گرایش محض، شیمی (کاربردی) (۱۱۴۰۱۴)

۳۲- ترکیبات کربنیل دار و ایلید فسفر مناسب برای تهیه ترکیب زیر کدام گزینه میباشد.



۳۳- واکنش ویتینگ روش عمومی و مناسبی برای تهیه میباشد.

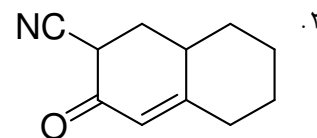
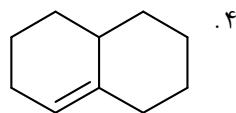
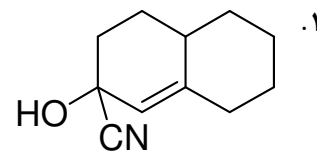
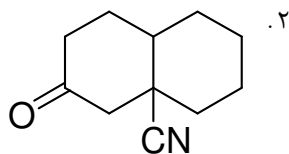
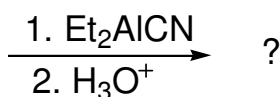
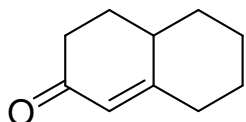
۱. آلکنها

۲. بتا هیدروکسی استرها

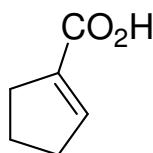
۳. کتونهای حلقوی

۴. کتونهای آلفا و بتا اشباع نشده

۳۴- محصول نهایی واکنش زیر کدام گزینه میباشد



۳۵- نام آیوپاک ترکیب زیر چیست؟



۱. سیکلوپنتانوئیک اسید

۲. ۱-سیکلوپنتن کربوکسیلیک اسید

۳. سیکلوپنتنوئیک اسید

۴. ۲-سیکلوپنتن کربوکسیلیک اسید



تعداد سوالات: تستی: ۴۰ تشریحی: ۰

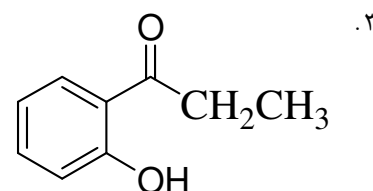
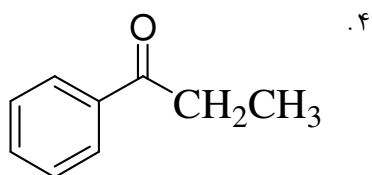
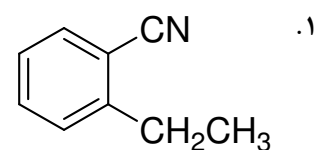
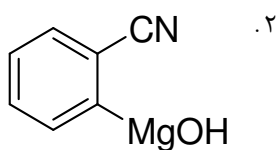
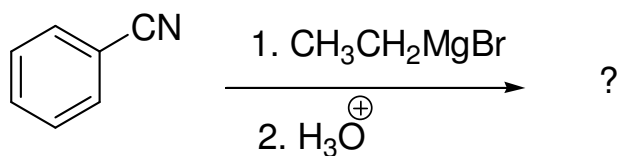
زمان آزمون (دقیقه): تستی: ۱۲۰ تشریحی: ۰

سری سوال: ۱ یک

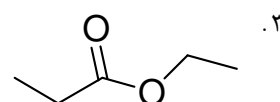
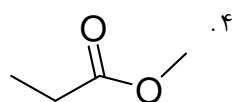
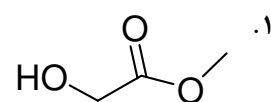
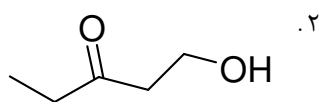
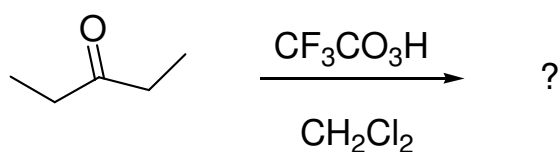
عنوان درس: شیمی آلی ۲

رشته تحصیلی/کد درس: فیتوشیمی، شیمی (شیمی آلی)، شیمی کاربردی (کاردانی)، شیمی گرایش محض، شیمی (کاربردی) (۱۱۴۰۱۴)

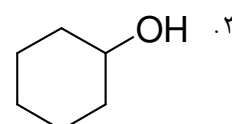
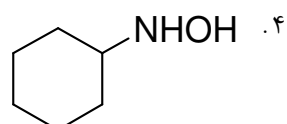
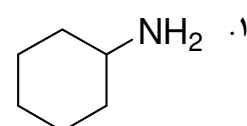
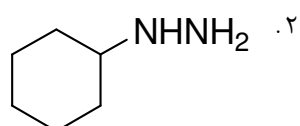
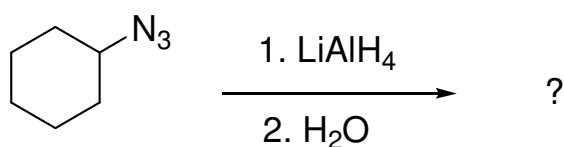
۳۶- محصول واکنش زیر کدام گزینه می باشد.



۳۷- محصول حاصل از انجام واکنش زیر کدام گزینه می باشد.



۳۸- محصول نهایی واکنش زیر چیست.





تعداد سوالات: تستی: ۴۰ تشریحی: ۰

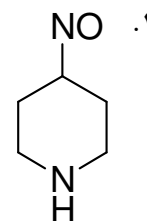
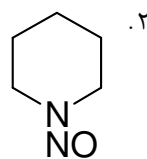
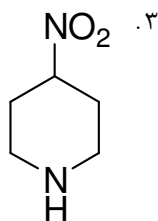
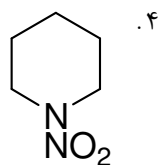
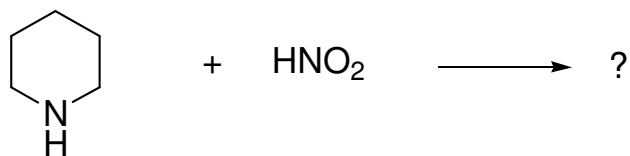
زمان آزمون (دقیقه): تستی: ۱۲۰ تشریحی: ۰

سری سوال: ۱ یک

عنوان درس: شیمی آلی ۲

رشته تحصیلی/کد درس: فیتوشیمی، شیمی (شیمی آلی)، شیمی کاربردی (کاردانی)، شیمی گرایش محض، شیمی (کاربردی) (۱۱۴۰۱۴)

۳۹- محصول واکنش زیر کدام ترکیب است.



۴۰- محصول واکنش زیر کدام گزینه می باشد.

