

تعداد سوالات: تستی: ۲۰ تشریحی: ۰

زمان آزمون (دقیقه): تستی: ۶۰ تشریحی: ۰

سری سوال: یک ۱

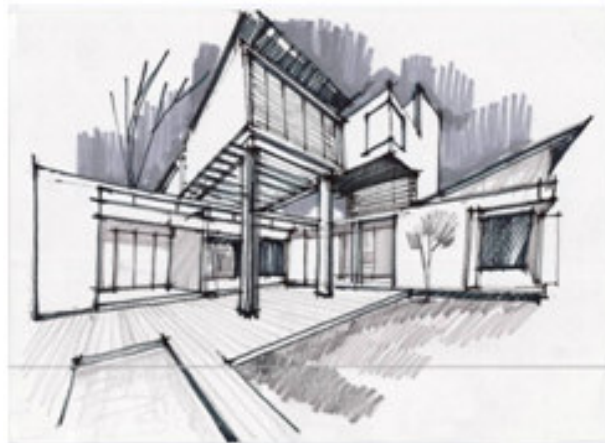
عنوان درس: بیان معماری، بیان معماری ۲

 رشته تحصیلی/کد درس: مهندسی معماری ۱۱۲۰۰۰۸ - مهندسی شهرسازی ۱۸۱۳۰۰۸ - مهندسی شهرسازی ۱۸۱۳۰۵۸ - مهندسی معماری ۱۸۱۴۰۲۵  
 مرمت بناهای تاریخی ۱۸۱۵۰۰۲ -

۱- مداد مناسب رسم کدام نوع خط نیست؟

- ۰۱ خط کروکی      ۰۲ خط با اندکی لرزش      ۰۳ خط اسکیس      ۰۴ خط بی حوصله

۲- شیوه ارائه تصویر زیر چیست؟



- ۰۱ اسکیس      ۰۲ کروکی      ۰۳ آزاد      ۰۴ چین دار

۳- هنگامی که می خواهیم بین دو خط را با هاشور پر کنیم، خطوط هاشور باید .....

- ۰۱ بین خطوط کامل کشیده شوند.  
 ۰۲ حالت برگشت به خود بگیرند.  
 ۰۳ سبک و سریع کشیده شوند.  
 ۰۴ موارد ۱ و ۳ صحیح می باشد.

۴- کدام گزینه در رابطه با ترسیم فیگور صحیح است؟

- ۰۱ فیگور، رو به ما یا پشت به ما به لحاظ هندسه هیچ تفاوتی ندارد.  
 ۰۲ برای رعایت تناسبات فیگور می توان از خطوط کمکی استفاده کرد.  
 ۰۳ بهترین تمرین برای شروع ترسیم فیگور تمرین از روی فیگور زنده است.  
 ۰۴ همه موارد

۵- کدام درخت عموماً در امامزاده ها و بالای مقبره سلاطین و شاهزاده ها کاشته می شود و سایه اندازی بسیار زیاد دارد؟

- ۰۱ سدر      ۰۲ سرو      ۰۳ اکالیپتوس      ۰۴ افاقیا

۶- تعریف زیر مربوط به کدام درخت است؟

« این درخت به عنوان نشانه و المان استفاده میشود. جاذب حشره است و برگ های آن قوی ترین تب بر گیاهی است.»

- ۰۱ کاج      ۰۲ بید مجنون      ۰۳ سپیدار      ۰۴ افاقیا

تعداد سوالات: تستی: ۲۰ تشریحی: ۰

زمان آزمون (دقیقه): تستی: ۶۰ تشریحی: ۰

سری سوال: ۱ یک

عنوان درس: بیان معماری، بیان معماری ۲

 رشته تحصیلی/کد درس: مهندسی معماری ۱۱۲۰۰۰۸ - مهندسی شهرسازی ۱۸۱۳۰۰۸ - مهندسی شهرسازی ۱۸۱۳۰۵۸ - مهندسی معماری ۱۸۱۴۰۲۵  
 - مرمت بناهای تاریخی ۱۸۱۵۰۰۲

۷- ساده ترین راه برای ترسیم و نمایش شیشه کدام است؟

۰۱. هاشور مورب روی آن  
 ۰۲. نمایش سایه ها  
 ۰۳. نمایش تصاویر روی آن  
 ۰۴. کشیدن اجسامی پشت خطوط آن

۸- برونگرایی و عدم وجود زیرزمین از مشخصات معماری کدام منطقه آب و هوایی در ایران است؟

۰۱. گرم و خشک  
 ۰۲. سرد و برفی  
 ۰۳. گرم و مرطوب  
 ۰۴. معتدل و مرطوب

۹- ساخت بناهای کاملا درونگرا، ایجاد حیاط مرکزی، زیرزمین، ایوان و بادگیر در ساختمانها، از مشخصات معماری کدام منطقه آب و هوایی در ایران است؟

۰۱. گرم و خشک  
 ۰۲. سرد و برفی  
 ۰۳. گرم و مرطوب  
 ۰۴. معتدل و مرطوب

۱۰- توضیحات زیر مربوط به کدام منطقه آب و هوایی در ایران است؟

- «اتاق های کوچک با ارتفاع کم، استفاده از ایوان و حیاط کوچک در بنا، دیوارها نسبتا قطور با ظرفیت حرارتی بالا»  
 ۰۱. گرم و خشک  
 ۰۲. سرد و برفی  
 ۰۳. گرم و مرطوب  
 ۰۴. معتدل و مرطوب

۱۱- وجود آبنما داخل حیاط مرکزی و در راستای طول حیاط و استفاده از سقف های دارای پشته و بادگیر از مشخصات معماری سنتی کدام یک از شهرهای ایران است؟

۰۱. شیراز  
 ۰۲. گرگان  
 ۰۳. یزد  
 ۰۴. اردبیل

۱۲- توضیحات زیر مربوط به کدام گزینه است؟

«بنا شفاف است و مانع و جرزی ندارد، تراسها بزرگ و بنا برونگراست»

۰۱. مجموعه بین راهی در یزد  
 ۰۲. خانه اقلیمی منطقه گرمسیر  
 ۰۳. رستوران سنتی  
 ۰۴. کوشک

۱۳- یک شیت معماری شامل چه اجزایی است؟

۰۱. پرسپکتیو  
 ۰۲. روند طراحی  
 ۰۳. اسناد فنی معماری  
 ۰۴. همه موارد

۱۴- در یک پرسپکتیو دید پرنده باید.....

۰۱. محوطه اطراف بنا کشیده شود.  
 ۰۲. کل بنا دیده نشود.  
 ۰۳. آسمان کشیده شود.  
 ۰۴. همه موارد

تعداد سوالات: تستی: ۲۰ تشریحی: ۰

زمان آزمون (دقیقه): تستی: ۶۰ تشریحی: ۰

سری سوال: ۱ یک

عنوان درس: بیان معماری، بیان معماری ۲

رشته تحصیلی/کد درس: مهندسی معماری ۱۱۲۰۰۰۸ - مهندسی شهرسازی ۱۸۱۳۰۰۸ - مهندسی شهرسازی ۱۸۱۳۰۵۸ - مهندسی معماری ۱۸۱۴۰۲۵  
-، مرمت بناهای تاریخی ۱۸۱۵۰۰۲

۱۵- طراحی کنج بنا در کناره چهارراه بهتر است به چه شکل باشد؟

- ۰۱ گوشه دار  
۰۲ مقعر  
۰۳ محدب  
۰۴ بستگی به فرم بنا دارد.

۱۶- در طراحی سرویس بهداشتی عمومی کدام گزینه صحیح است؟

- ۰۱ سرویس معلولین رو به داخل باز شود.  
۰۲ از قسمت روشویی درب توالتها دیده شوند.  
۰۳ به ازای هر ۲۵ نفر یک سرویس طراحی شود.  
۰۴ در بدو ورود توالتها دیده شوند.

۱۷- سه رنگ اصلی کدامند؟

- ۰۱ قرمز-زرد-سبز  
۰۲ زرد-آبی-نارنجی  
۰۳ قرمز-آبی-زرد  
۰۴ زرد-سبز-آبی

۱۸- کدام یک از شماره های ماژیک راندو مارک Kurecolor برای راندوی آسمان مناسب ترند؟

- ۰۱ ۵۴۴  
۰۲ ۱۰۰  
۰۳ ۵۲۰  
۰۴ ۳۴۱

۱۹- چه رنگی برای رنگ آمیزی رستوران ها مناسب تر است؟

- ۰۱ قرمز  
۰۲ آبی  
۰۳ زرد  
۰۴ سبز

۲۰- کدام رنگ مناسب رنگ آمیزی سرویس های بهداشتی و فضاهای ورزشی می باشد؟

- ۰۱ آبی  
۰۲ قرمز  
۰۳ سبز  
۰۴ بنفش