

## کارشناسی

حضرت علی(ع): دانش راهبر نیکویی برای ایمان است

تعداد سوالات: تستی: ۴۰ تشریحی: ۰ زمان آزمون (دقیقه): تستی: ۷۵ تشریحی: ۰

عنوان درس: اصول علم اقتصاد ۲، اصول علم اقتصاد ۲ (کلان - جهانگردی)، اقتصاد کلان

رشته تحصیلی/کد درس: مدیریت جهانگردی ۱۲۲۱۰۰۳ - مدیریت دولتی ۱۲۲۱۰۰۶ - مدیریت صنعتی ۱۲۲۱۰۱۲ - حسابداری ۱۲۲۱۰۱۹ - مدیریت

بازرگانی ۱۲۲۱۰۲۷ - حسابداری (چندبخشی)، علوم اقتصادی (نظری) (چندبخشی)، مدیریت دولتی (چندبخشی)، مدیریت

بازرگانی (چندبخشی)، مدیریت صنعتی (چندبخشی)، مدیریت جهانگردی (چندبخشی) ۱۲۲۱۰۳۲

استفاده از ماشین حساب ساده مجاز است

۱- اگر  $A$  نشانگر جمعیت فعال و  $B$  جمعیت فعال شاغل و  $C$  جمعیت فعال غیر شاغل یک کشور باشد کدام یک از گزینه های زیر نشانگر نرخ بیکاری است؟

$$\begin{array}{llll}
 \text{.۱} & U = \frac{A-B}{C} \times 100 & \text{.۲} & U = \frac{A-C}{A} \times 100 \\
 \text{.۳} & U = \frac{A-B}{A} \times 100 & \text{.۴} & U = \frac{A-C}{C} \times 100
 \end{array}$$

۲- در حسابداری ملی موجودی انبار در کدام یک از موارد زیر طبقه بندی می شود؟

۱. مصرف خصوصی      ۲. مخارج دولتی      ۳. خالص صادرات      ۴. سرمایه گذاری

۳- فروض اساسی کلاسیک ها در مورد بازار کار کدام است؟

۱. انعطاف پذیری کامل قیمت ها و فقدان اطلاعات کامل کارگران درباره تغییر مزد حقیقی
۲. انعطاف ناپذیری قیمت ها و اطلاعات کامل عوامل تولید درباره تغییرات مزد حقیقی
۳. انعطاف پذیری کامل قیمت ها و اطلاعات کامل کارگران درباره تغییرات مزد حقیقی
۴. انعطاف ناپذیری قیمت ها و فقدان اطلاعات کامل عوامل تولید درباره تغییرات مزد حقیقی

۴- طبق نظر کلاسیک ها منحنی عرضه کل و تقاضای کل به ترتیب ..... و ..... است؟

۱. صعودی - عمودی      ۲. صعودی - نزولی      ۳. عمودی - نزولی      ۴. عمودی - عمودی

۵- بر طبق الگوی کلاسیک کدام یک از گزینه های زیر صحیح است؟

۱. برای رسیدن به وضعیت اشتغال کامل در اقتصاد فقط نیاز به اعمال سیاست های مالی است.
۲. برای رسیدن به وضعیت اشتغال کامل در اقتصاد تنها نیاز به اعمال سیاست پولی است.
۳. برای رسیدن به وضعیت اشتغال کامل در اقتصاد نیاز به اعمال سیاست های پولی و مالی بطور همزمان است.
۴. برای رسیدن به وضعیت اشتغال کامل نیاز به اعمال سیاست های پولی و مالی نیست و بطور خودکار حاصل می شود.

## کارشناسی

حضرت علی(ع): دانش راهبر نیکویی برای ایمان است

تعداد سوالات: تستی: ۴۰ تشریحی: ۰ زمان آزمون (دقیقه): تستی: ۷۵ تشریحی: ۰

عنوان درس: اصول علم اقتصاد ۲، اصول علم اقتصاد ۲ (کلان - جهانگردی)، اقتصاد کلان

رشته تحصیلی/کد درس: مدیریت جهانگردی ۱۲۲۱۰۰۳ - مدیریت دولتی ۱۲۲۱۰۰۶ - مدیریت صنعتی ۱۲۲۱۰۱۲ - حسابداری ۱۲۲۱۰۱۹ - مدیریت

بازرگانی ۱۲۲۱۰۲۷ - حسابداری (چندبخشی)، علوم اقتصادی (نظری) (چندبخشی)، مدیریت دولتی (چندبخشی)، مدیریت

بازرگانی (چندبخشی)، مدیریت صنعتی (چندبخشی)، مدیریت جهانگردی (چندبخشی) ۱۲۲۱۰۳۲

۶- اگر نرخ بهره کمتر از نرخ نهایی بازده سرمایه باشد کدام یک از موارد زیر درست است؟

۱. سرمایه گذاری خالص منفی خواهد بود و حجم سرمایه کاهش می یابد.
۲. سرمایه گذاری خالص مثبت خواهد بود و موجودی سرمایه افزایش می یابد.
۳. سرمایه گذاری خالص برابر صفر است و بنگاه ها تنها سرمایه مستهلک را جایگزین خواهند کرد.
۴. خرید کالای سرمایه ای به منظور جایگزینی کالای سرمایه ای مستهلک سود آور نخواهند بود.

۷- اگر میل نهایی به پس انداز  $0/4$  باشد، افزایش  $50$  واحد سرمایه گذاری مستقل چه مقدار درآمد ملی تعادلی را افزایش می دهد؟

۱. ۱۰۰      ۲. ۷۵      ۳. ۱۲۵      ۴. ۱۵۰

۸- اگر تابع  $T = 0/1Y$  و  $G = 200, I = 100 - 20r, C = 50 + 0/75(y - T)$  باشد کدام یک از گزینه های زیر منحنی IS را نشان می دهد؟

۱.  $Y = 4000 - 201r$
۲.  $Y = 4502 - 225r$
۳.  $Y = 1077 - 615r$
۴.  $Y = 2540 - 418r$

۹- در کدام یک از موارد زیر انتظار داریم که تابع IS به راست انتقال یابد؟

۱. سرمایه گذاری افزایش یابد.
۲. مالیاتها افزایش یابد.
۳. مخارج دولت کاهش یابد.
۴. مقدار صادرات کاهش یابد.

۱۰- کدام یک از موارد زیر نشانگر تعریف شبه پول  $(M_p - M_1)$  است؟

۱. سپردههای دیداری (جاری) + اسکناس و مسکوک در دست مردم
۲. سپردههای مدت دار + پس انداز
۳. پول رایج + سپردههای دیداری (جاری) نزد بانکهای بازرگانی
۴. سپردههای مدت دار + پس انداز + سپردههای دیداری (جاری) + اسکناس و مسکوک در دست مردم

۱۱- شیب منحنی عرضه و تقاضای پول از نظر پیروان کینز به ترتیب ..... و ..... است؟

۱. منفی، مثبت      ۲. مثبت، منفی      ۳. بی نهایت، منفی      ۴. مثبت، بی نهایت

## کارشناسی

حضرت علی(ع): دانش راهبر نیکویی برای ایمان است

زمان آزمون (دقیقه): تستی: ۷۵ تشریحی: ۰

تعداد سوالات: تستی: ۴۰ تشریحی: ۰

عنوان درس: اصول علم اقتصاد ۲، اصول علم اقتصاد ۲ (کلان - جهانگردی)، اقتصاد کلان

رشته تحصیلی/کد درس: مدیریت جهانگردی ۱۲۲۱۰۰۳ - مدیریت دولتی ۱۲۲۱۰۰۶ - مدیریت صنعتی ۱۲۲۱۰۱۲ - حسابداری ۱۲۲۱۰۱۹ - مدیریت

بازرگانی ۱۲۲۱۰۲۷ - حسابداری (چندبخشی)، علوم اقتصادی (نظری) (چندبخشی)، مدیریت دولتی (چندبخشی)، مدیریت

بازرگانی (چندبخشی)، مدیریت صنعتی (چندبخشی)، مدیریت جهانگردی (چندبخشی) ۱۲۲۱۰۳۲

## ۱۲- منظور از سیاست مالی و بیرون کردن بخش خصوصی از بازار چیست؟

- سیاست مالی انبساطی باعث افزایش در آمد و در نتیجه در بازار پول باعث افزایش نرخ بهره می شود که منجر به کاهش سرمایه گذاری می شود.
- سیاست مالی انبساطی باعث افزایش مخارج دولت شده در نتیجه سرمایه گذاران نیازی به سرمایه گذاری جدید ندارد.
- هر گاه مخارج دولت افزایش یابد بخش خصوصی تمایلی به سرمایه گذاری ندارد.
- سیاست مالی یعنی اینکه فعالیتهای بخش خصوصی در بعضی حوضه ها ممنوع است.

## ۱۳- کدام یک از گزینه های زیر گویای نظریه کینزی در مورد سیاست پولی انبساطی است؟

- $M^s \uparrow \Rightarrow r \downarrow \Rightarrow I \uparrow \Rightarrow AD \uparrow \Rightarrow y \uparrow$
- $M^s \uparrow \Rightarrow r \uparrow \Rightarrow I \downarrow \Rightarrow AD \downarrow \Rightarrow y \downarrow$
- $M^s \downarrow \Rightarrow r \downarrow \Rightarrow I \uparrow \Rightarrow AD \uparrow \Rightarrow y \uparrow$
- $M^s \downarrow \Rightarrow r \uparrow \Rightarrow I \downarrow \Rightarrow AD \downarrow \Rightarrow y \downarrow$

## ۱۴- سیاست پولی انبساطی چه اثری بر روی منحنی LM دارد؟

- حرکت بر روی منحنی به سمت پایین
- حرکت بر روی منحنی به سمت بالا
- انتقال منحنی به سمت بالا
- انتقال منحنی به سمت پایین

## ۱۵- نرخ ذخیره قانونی چقدر باشد تا با افزایش ذخایر بانک به میزان ۱۰۰۰۰ مقدار سپرده ها برابر با ۴۰۰۰۰ افزایش یابد؟

- ۲۰٪
- ۱۰٪
- ۱۵٪
- ۲۵٪

## ۱۶- کدام گزینه صحیح است؟

- اولین بانک خصوصی ایران بانک بازرگانی نام داشت.
- اولین بانک ایرانی در سال ۱۳۰۴ به نام بانک جدید شرق تاسیس شد
- بانک پهلوی قشون اولین بانکی بود که در ایران تأسیس شد.
- بانک مرکزی در سال ۱۳۰۹ در ایران تاسیس شد

## ۱۷- کدام گزینه به ترتیب نشانگر سیاست پولی انبساطی و پولی انقباضی است؟

- فروش اوراق بهادار دولتی - افزایش نرخ تنزیل مجدد
- افزایش نرخ ذخیره قانونی - کاهش نرخ تنزیل مجدد
- کاهش نرخ ذخیره قانونی - فروش اوراق بهادار دولتی
- خرید اوراق بهادار دولتی - کاهش نرخ ذخیره قانونی

## کارشناسی

حضرت علی(ع): دانش راهبر نیکویی برای ایمان است

تعداد سوالات: تستی: ۴۰ تشریحی: ۰ زمان آزمون (دقیقه): تستی: ۷۵ تشریحی: ۰

عنوان درس: اصول علم اقتصاد ۲، اصول علم اقتصاد ۲ (کلان - جهانگردی)، اقتصاد کلان

رشته تحصیلی/کد درس: مدیریت جهانگردی ۱۲۲۱۰۰۳ - مدیریت دولتی ۱۲۲۱۰۰۶ - مدیریت صنعتی ۱۲۲۱۰۱۲ - حسابداری ۱۲۲۱۰۱۹ - مدیریت

بازرگانی ۱۲۲۱۰۲۷ - حسابداری (چندبخشی)، علوم اقتصادی (نظری) (چندبخشی)، مدیریت دولتی (چندبخشی)، مدیریت

بازرگانی (چندبخشی)، مدیریت صنعتی (چندبخشی)، مدیریت جهانگردی (چندبخشی) ۱۲۲۱۰۳۲

## ۱۸- کدام یک از گزینه های زیر نادرست است؟

۱. در الگوی کینزی انتظارات قیمت بر مبنای قیمت های گذشته شکل می گیرد.

۲. شوک نفتی در ۱۹۷۳ موجب انتقال منحنی عرضه کل به چپ و کاهش تولید گردید.

۳. افزایش سطح عمومی قیمت ها موجب افزایش تقاضای پول می گردد.

۴. در وضعیت اشتغال کامل کلاسیک منحنی عرضه کل صعودی است.

## ۱۹- کارگران شهرستان میانه به دلیل عدم آشنایی به جوشکاری و فقدان مهارت لازم در این خصوص بیکار مانده اند

این نوع از بیکاری را چه می نامند؟

۱. بیکاری اصطکاکی ۲. بیکاری ساختاری ۳. بیکاری ادواری ۴. بیکاری پنهان

## ۲۰- کدام یک از موارد زیر در مورد منحنی فیلیپس صحیح است؟

۱. روی این منحنی نرخهای پایین تر بیکاری با نرخهای بالاتر تورم ارتباط دارند

۲. رابطه مستقیم بین نرخ بیکاری و نرخ تورم را نشان می دهد.

۳. برای استخراج منحنی فیلیپس باید منحنی عرضه کل جابجا شود.

۴. برای استخراج منحنی فیلیپس باید منحنی تقاضای کل ثابت فرض شود.

## ۲۱- منحنی فیلیپس در چه فضایی ترسیم می شود؟

۱. نرخ بهره - نرخ تورم ۲. نرخ بیکاری - نرخ بهره

۳. نرخ بیکاری - نرخ تورم ۴. نرخ مزد - نرخ بهره

## ۲۲- به عقیده کلاسیکهای جدید .....

۱. سیاستهای مالی و پولی باعث افزایش تولید می شود

۲. نرخ رشد انتخاب شده عرضه پول به وسیله مقامات پولی تولید و اشتغال را تحت تأثیر قرار می دهد.

۳. سیاستهای سیستماتیک باعث تغییرات قابل پیش بینی در تقاضای کل می گردند و اثری بر متغیرهای حقیقی نمی گذارند.

۴. سیاست های اقتصادی کینزینها باعث بهبود شرایط اقتصادی می شود.

## کارشناسی

حضرت علی(ع): دانش راهبر نیکویی برای ایمان است

تعداد سوالات: تستی: ۴۰ تشریحی: ۰ زمان آزمون (دقیقه): تستی: ۷۵ تشریحی: ۰

عنوان درس: اصول علم اقتصاد ۲، اصول علم اقتصاد ۲ (کلان - جهانگردی)، اقتصاد کلان

رشته تحصیلی/کد درس: مدیریت جهانگردی ۱۲۲۱۰۰۳ - مدیریت دولتی ۱۲۲۱۰۰۶ - مدیریت صنعتی ۱۲۲۱۰۱۲ - حسابداری ۱۲۲۱۰۱۹ - مدیریت

بازرگانی ۱۲۲۱۰۲۷ - حسابداری (چندبخشی)، علوم اقتصادی (نظری) (چندبخشی)، مدیریت دولتی (چندبخشی)، مدیریت

بازرگانی (چندبخشی)، مدیریت صنعتی (چندبخشی)، مدیریت جهانگردی (چندبخشی) ۱۲۲۱۰۳۲

## ۲۳- بنا به عقیده پول گرایان .....

۱. در کوتاه مدت فقط عامل طرف عرضه تولید را تغییر می دهند.
۲. سیاست مالی ابزار تثبیت موثری می باشد.
۳. در کوتاه مدت تغییر در حجم پول می تواند تولید را تغییر دهد.
۴. قاعده بودجه متعادل از رشد مخارج دولت جلوگیری نمی کند.

## ۲۴- کدام گزینه ی زیر نشانگر عملیات بازار باز است؟

۱. خرید و فروش سهام شرکتی در بازار بورس
۲. خرید و فروش سهام دولتی در بازار بورس
۳. خرید و فروش اوراق بهادار دولتی در بازار باز
۴. خرید اوراق قرضه بانک مرکزی توسط دولت

۲۵- اگر رابطه بین درآمد (تولید ناخالص ملی) و پول در بازه زمانی خاص رابطه ای با ثبات و در سایر اوقات بی ثبات باشد به ترتیب استراتژی هدف قرار دادن.....و..... مطلوب می باشد.

۱. عرضه پول و نرخ بهره
۲. نرخ بهره و عرضه پول
۳. عرضه پول و اعتبارات
۴. اعتبارات و نرخ بهره

۲۶- براساس مطالعات ادوارد دنیسون کدام یک از عوامل زیر سهم بیشتری در رشد بهره وری نیروی کار ایالات متحده آمریکا داشته است ؟

۱. سرمایه
۲. صرفه جویی مقیاس
۳. آموزش کارگران
۴. تغییرات تکنولوژیک

## ۲۷- کدام یک از گزینه های زیر بیانگر تولید ناخالص داخلی است ؟

۱. تولید ملی ناخالص ملی تقسیم بر کل جمعی
۲. تولید ملی ناخالص ملی منهای استهلاک
۳. تولید ملی خالص ملی منهای خالص درآمد تولید از خارج
۴. تولید ملی خالص ملی اسمی تقسیم بر شاخص تورم زدایی تولی



## کارشناسی

حضرت علی(ع): دانش راهبر نیکویی برای ایمان است

تعداد سوالات: تستی: ۴۰ تشریحی: ۰ زمان آزمون (دقیقه): تستی: ۷۵ تشریحی: ۰

عنوان درس: اصول علم اقتصاد ۲، اصول علم اقتصاد ۲ (کلان - جهانگردی)، اقتصاد کلان

رشته تحصیلی/کد درس: مدیریت جهانگردی ۱۲۲۱۰۰۳ - مدیریت دولتی ۱۲۲۱۰۰۶ - مدیریت صنعتی ۱۲۲۱۰۱۲ - حسابداری ۱۲۲۱۰۱۹ - مدیریت

بازرگانی ۱۲۲۱۰۲۷ - حسابداری (چندبخشی)، علوم اقتصادی (نظری) (چندبخشی)، مدیریت دولتی (چندبخشی)، مدیریت

بازرگانی (چندبخشی)، مدیریت صنعتی (چندبخشی)، مدیریت جهانگردی (چندبخشی) ۱۲۲۱۰۳۲

## ۲۸- کدام یک از گزینه های زیر نادرست است؟

- تشکیل سرمایه، رشد جمعیت، رشد سرمایه انسانی موانع توسعه کشورهای فقیر محسوب می شود.
- تشکیل سرمایه به شکل ساختمان و ماشین آلات بهروری نیروی کار را افزایش می دهد.
- استراتژی رشد نامتعادل شامل توسعه در بخش صادرات است.
- کشورهای صنعتی از طریق افزایش تعرفه واردات از استراتژیهای توسعه کشورهای در حال توسعه حمایت می کنند.

## ۲۹- اقتصاد دانان از چه اصطلاحی برای توصیف مهارتها و سطح تحصیلات نیروی کار استفاده می کنند؟

- سرمایه انسانی
- توسعه انسانی
- بهره وری نیروی کار
- کارائی نیروی کار

## ۳۰- کدام یک از اقتصاددانان زیر معتقد بودند نظام سرمایه دارای به خاطر تضادهای ذاتی اش دوامی نخواهد داشت و در نهایت جای خود را به سوسیالیسم خواهد داد.

- کارل مارکس
- جان هابسون
- جان مینارد کینز
- آدام اسمیت

## ۳۱- کدام یک از گزینه های زیر به ترتیب جزء متغیرهای ثابت و جاری محسوب می شوند؟

- سرمایه گذاری - پس انداز
- سرمایه گذاری - پس انداز - سرمایه گذاری
- سرمایه - نرخ بهره
- نرخ بهره - سرمایه

## ۳۲- فرض می کنیم سه نوع کالای نهایی توسط افراد کشور B تولید شده است بر اساس جدول داده شده به سه سوال زیر پاسخ دهید؟

میزان تولید ناخالص ملی اسمی در سال ۱۳۸۷ چقدر است؟

نوع کالای نهایی	سال پایه ۱۳۸۶		سال ۱۳۸۷	
	وزن	قیمت	وزن	قیمت
گندم	۱۰۰	۳۰۰	۱۲۰	۳۵۰
خرما	۲۰۰	۲۰۰	۲۸۰	۳۰۰

۱۸۶۰۰۰ .۴

۵۲۲۰۰ .۳

۱۶۸۰۰۰ .۲

۵۵۲۰۰ .۱

## کارشناسی

حضرت علی(ع): دانش راهبر نیکویی برای ایمان است

تعداد سوالات: تستی: ۴۰: تشریحی: ۰: زمان آزمون (دقیقه): تستی: ۷۵: تشریحی: ۰:

عنوان درس: اصول علم اقتصاد ۲، اصول علم اقتصاد ۲ (کلان - جهانگردی)، اقتصاد کلان

رشته تحصیلی/کد درس: مدیریت جهانگردی ۱۲۲۱۰۰۳ - مدیریت دولتی ۱۲۲۱۰۰۶ - مدیریت صنعتی ۱۲۲۱۰۱۲ - حسابداری ۱۲۲۱۰۱۹ - مدیریت

بازرگانی ۱۲۲۱۰۲۷ - حسابداری (چندبخشی)، علوم اقتصادی (نظری) (چندبخشی)، مدیریت دولتی (چندبخشی)، مدیریت

بازرگانی (چندبخشی)، مدیریت صنعتی (چندبخشی)، مدیریت جهانگردی (چندبخشی) ۱۲۲۱۰۳۲

۳۳- میزان تولید ناخالص ملی اسمی در سال ۱۳۸۷ به قیمت ثابت (سال پایه) چقدر است؟

۱۸۶۰۰۰ .۴	۱۶۳۰۰۰ .۳	۱۶۸۰۰۰ .۲	۱۳۲۰۰۰ .۱
-----------	-----------	-----------	-----------

۳۴- شاخص قیمت در سال ۱۳۸۷ نسبت به سال پایه چقدر است؟

۱۰۵ .۴	۱۲۷ .۳	۱۳۲ .۲	۱۵۰ .۱
--------	--------	--------	--------

۳۵- با توجه به اطلاعات زیر میزان مصرف بخش خصوصی (C) در شرایط تعادل چقدر می باشد؟

$$GNP = 1200 \quad I = 100 \quad G = 400 \quad X = 300 \quad M = 200$$

۲۲۰۰ .۴	۲۰۰۰ .۳	۶۰۰ .۲	۲۰۰ .۱
---------	---------	--------	--------

۳۶- برطبق الگوی کلاسیک کدام یک از موارد زیر نادرست است؟

۱. مزد پولی و سطح عمومی قیمت ها انعطاف پذیرند

۲. مشارکت کنندگان در بازار کار اطلاعات کاملی از مزد حقیقی دارند.

۳. سیاست های پولی موجب تغییرات تولید می شوند

۴. کارگران هیچگونه توهم پولی ندارند.

۳۷- اگر در یک اقتصاد  $C = 60 + 0.75Y$  و  $T = 20 + 0.1Y$  باشد و  $M = 0.20Y$  مقدار تثبیت کننده های خودکار برابر با کدام گزینه است؟

۰/۹۷۵ .۴	۰/۰۷۵ .۳	۰/۲۷۵ .۲	۰/۰۴ .۱
----------	----------	----------	---------

۳۸- با توجه به اطلاعات سوال قبلی ضریب افزایش سرمایه گذاری کدام است؟ (سرمایه گذاری مستقل است)

۳ .۴	۴ .۳	۱/۹ .۲	۲/۹ .۱
------	------	--------	--------

## کارشناسی

حضرت علی(ع): دانش راهبر نیکویی برای ایمان است

تعداد سوالات: تستی: ۴۰: تشریحی: ۰. زمان آزمون (دقیقه): تستی: ۷۵: تشریحی: ۰.

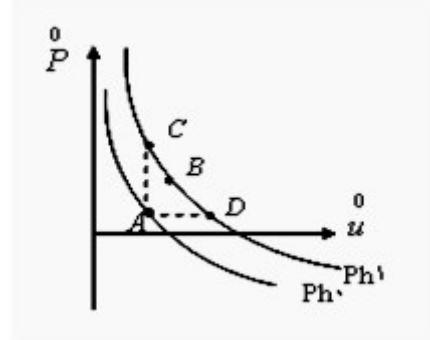
عنوان درس: اصول علم اقتصاد ۲، اصول علم اقتصاد ۲ (کلان - جهانگردی)، اقتصاد کلان

رشته تحصیلی/کد درس: مدیریت جهانگردی ۱۲۲۱۰۰۳ - مدیریت دولتی ۱۲۲۱۰۰۶ - مدیریت صنعتی ۱۲۲۱۰۱۲ - حسابداری ۱۲۲۱۰۱۹ - مدیریت

بازرگانی ۱۲۲۱۰۲۷ - حسابداری (چندبخشی)، علوم اقتصادی (نظری) (چندبخشی)، مدیریت دولتی (چندبخشی)، مدیریت

بازرگانی (چندبخشی)، مدیریت صنعتی (چندبخشی)، مدیریت جهانگردی (چندبخشی) ۱۲۲۱۰۳۲

۳۹- با توجه به شکل زیر کدام یک از موارد زیر موجب انتقال از نقطه A به نقطه B خواهد شد؟



۰۲. سیاست مالی انبساطی

۰۱. سیاست پولی انبساطی

۰۴. شوک مطلوب عرضه

۰۳. شوک نامطلوب عرضه

۴۰- با توجه به شکل سوال قبلی چه عاملی موجب حرکت از نقطه B به سمت نقطه C می گردد؟

۰۲. سیاست مالی انبساطی

۰۱. سیاست پولی انقباضی

۰۴. افزایش نرخ مالیات

۰۳. کاهش مخارج دولتی